

CAROLI REAL ESTATE  
GROUPE CAROLI

Caroli Real Estate

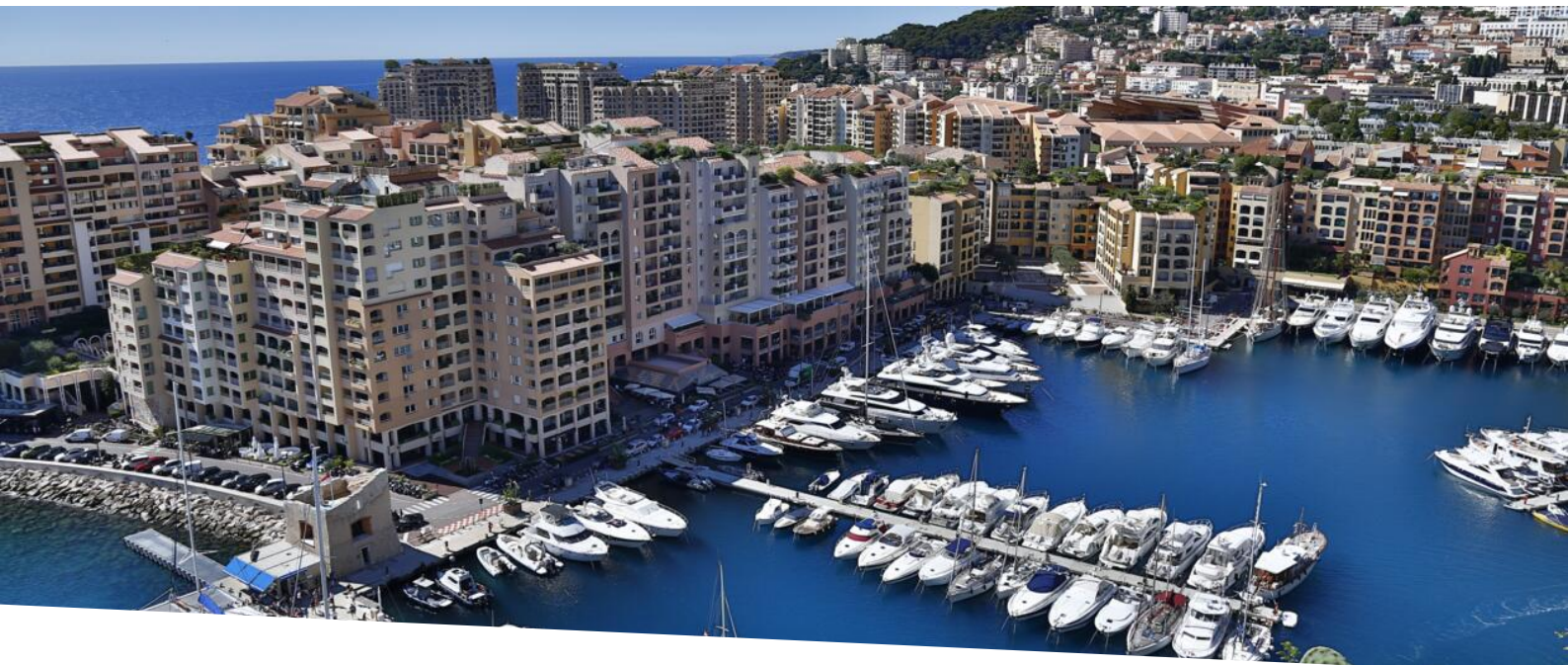
2 Rue de la Lùjerneteta

98000 Monaco

Тел : +377 93 25 51 22

contact.carolirealestate@groupecaroli.mc

www.caroli-realestate.com



Аренда

3 500 € / месяц

+ Коммунальные услуги : 680 €

Тип объекта <b>Квартира</b>	Кол-во комнат <b>1-комнатная квартира</b>	Здание <b>Le Cimabue</b>	Район <b>Fontvieille</b>
Жилая площадь <b>30 m<sup>2</sup></b>	Площадь террасы <b>3 m<sup>2</sup></b>	Общая площадь <b>33 m<sup>2</sup></b>	Спальня <b>1</b>
Salle de bains <b>1</b>	Подвал <b>1</b>	Этаж <b>1</b>	Коммунальные услуги <b>680 €</b>
Состояние <b>Très bon état</b>	Свободна с <b>01/07/2026</b>	Код. <b>CIM1</b>	



MonteCarlo-RealEstate.com

Страниц  
1/3

Код. : CIM1

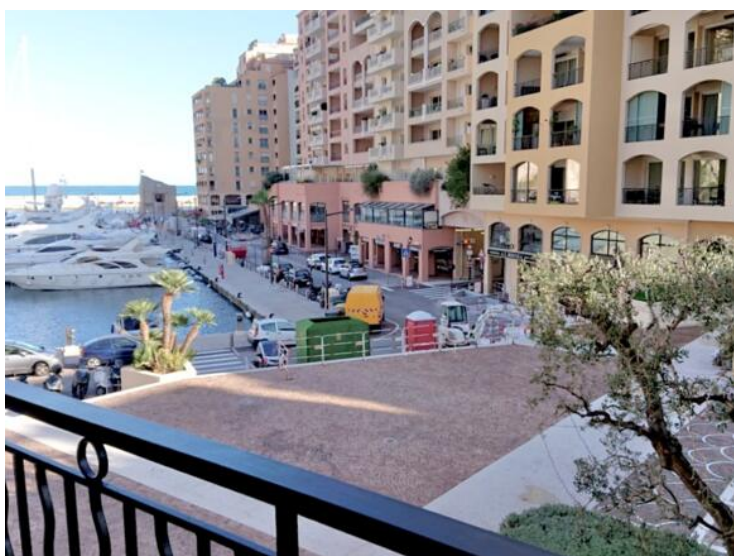
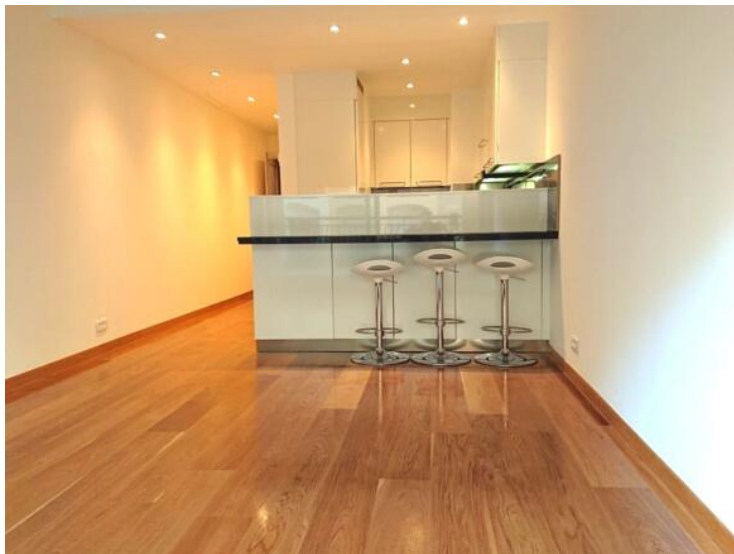
Ce document ne fait partie d'aucune offre ou contrat. Toutes mesures, surfaces et distances sont approximatives. Le descriptif et les plans ne sont donnés qu'à titre indicatif et leur exactitude n'est pas garantie. Les photographies ne montrent que certaines parties de la propriété. L'offre est valable sauf en cas de vente, retrait de vente, changement de prix ou d'autres conditions, sans préalable.



CAROLI REAL ESTATE  
GROUPE CAROLI

Caroli Real Estate

Тел : +377 93 25 51 22  
contact.carolirealestate@groupecaroli.mc  
www.caroli-realestate.com



MonteCarlo-RealEstate.com

Страниц  
2/3

Код. : CIM1

Ce document ne fait partie d'aucune offre ou contrat. Toutes mesures, surfaces et distances sont approximatives. Le descriptif et les plans ne sont donnés qu'à titre indicatif et leur exactitude n'est pas garantie. Les photographies ne montrent que certaines parties de la propriété. L'offre est valable sauf en cas de vente, retrait de vente, changement de prix ou d'autres conditions, sans préalable.



CAROLI REAL ESTATE  
GROUPE CAROLI

Caroli Real Estate

Тел : +377 93 25 51 22  
contact.carolirealestate@groupecaroli.mc  
www.caroli-realestate.com



[MonteCarlo-RealEstate.com](https://MonteCarlo-RealEstate.com)

Страниц  
3/3

Код. : CIM1

Ce document ne fait partie d'aucune offre ou contrat. Toutes mesures, surfaces et distances sont approximatives. Le descriptif et les plans ne sont donnés qu'à titre indicatif et leur exactitude n'est pas garantie. Les photographies ne montrent que certaines parties de la propriété. L'offre est valable sauf en cas de vente, retrait de vente, changement de prix ou d'autres conditions, sans préalable.