



BEAUSOLEIL - RIVIERA PALACE - 3 КОМНАТЫ С ВИДОМ НА МОРЕ

Продажа

800 000 €

Тип объекта Квартира	Кол-во комнат 3 комнаты
Город Beausoleil	Страна Франция
Жилая площадь 85 m²	Спальни 2
Salle de bains 1	Парковочное место 1
Этаж 6	Коммунальные услуги в год 2 520 €
Вид Панорамный вид на море и княжество Монако <small>Свободна с</small>	Положение ЮГО-ВОСТОК
Libre	Код. VF1614

В знаковой резиденции Belle Époque Riviera Palace, настоящей жемчужине местного наследия с видом на Монако, откройте для себя эту роскошную квартиру площадью 85 м² на высоком этаже.

Откройте для себя эту трёхкомнатную квартиру в престижной резиденции Riviera Palace. Она расположена на возвышенности и предлагает захватывающие панорамные виды на Casino de Monaco и залив, в уникальной исторической обстановке. Резиденция, являющаяся памятником архитектуры и широко известная, особенно выделяется своим величественным зимним садом — настоящей архитектурной визитной карточкой.



Квартира отличается просторными объемами, с высотой потолков около 4 метров, подчеркивающей изысканную реконструкцию.

В её состав входят просторная гостиная с обеденной зоной, полностью оборудованная кухня с качественной отделкой, две элегантные спальни со встроенными шкафами, основная ванная комната с душевой зоной и отдельно стоящей ванной, а также антресоль, которую можно использовать как спальное место или кабинет.

Кондиционирование и подогрев пола.

Бесплатная парковка на территории резиденции.
Фасад здания был обновлён в 2025 году.

Возможность приобрести гараж поблизости за дополнительную плату.

Идеально расположенная в непосредственной близости от Монако, эта недвижимость обеспечивает лёгкий доступ к лучшим местам Лазурного берега: Menton, Èze, Nice, а также к близлежащей Италии.

Редкий объект, сочетающий престиж, историю и искусство жизни на Ривьере.

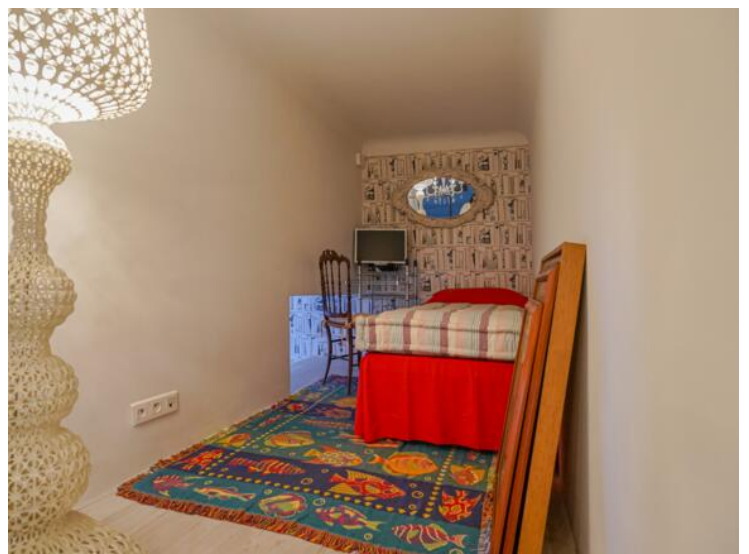
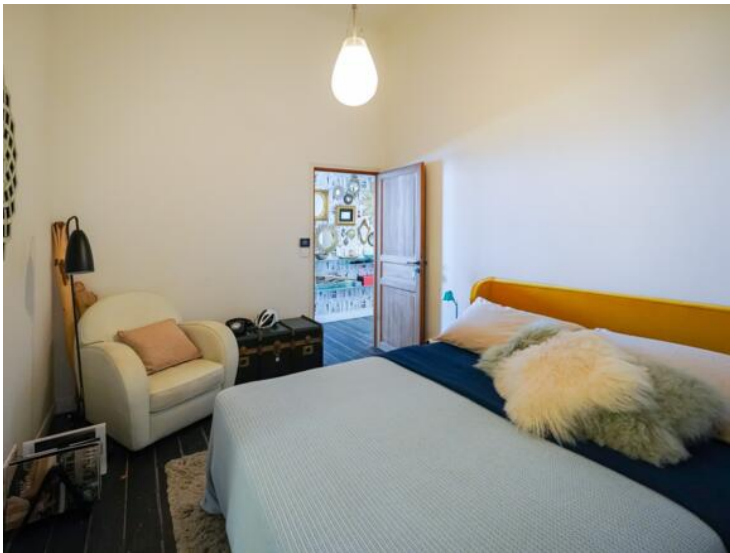
Комиссия агентства оплачивается продавцом, если иное не предусмотрено договором.

Оценка годовых затрат на энергию для стандартного использования: от 1 151 € до 1 557 € (средние цены на энергию по состоянию на 2021 год).

Объект подпадает под режим совместной собственности, включающий 41 лот, из которых 19 жилые.

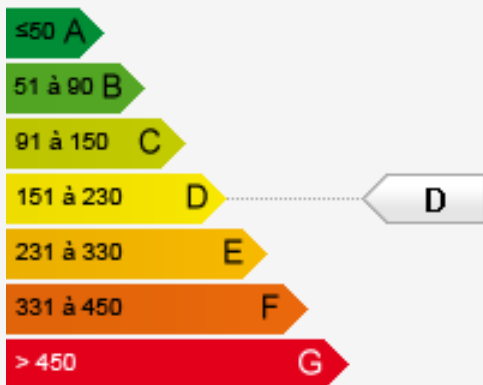
Информация о природных рисках и загрязнениях доступна на сайте Géorisques:
<https://georisques.gouv.fr/>







Consommations énergétiques



Émissions de gaz à effet de serre

