



## Элегантная исключительная вилла на Променаде де Англе

Продажа 3 400 000 €

Тип объекта <b>Вилла</b>	Кол-во комнат <b>8</b>	Район <b>Lenval</b>	Город <b>Nice</b>
Страна <b>Франция</b>	Жилая площадь <b>249,02 m<sup>2</sup></b>	Площадь террасы <b>65,49 m<sup>2</sup></b>	Площадь участка <b>200 m<sup>2</sup></b>
Спальни <b>4</b>	Salles de bains <b>4</b>	Парковочные места <b>2</b>	Подвал <b>1</b>
Состояние <b>В хорошем состоянии</b>	Вид <b>Vue mer</b>	Код. <b>VMO-0326-NC2</b>	

Идеально расположенная на престижной набережной Променад дез Англе в Ницце, эта редкая недвижимость предлагает исключительный образ жизни, сочетающий элегантность, комфорт и захватывающие виды на Средиземное море.

Вилла, расположенная на нескольких уровнях, отличается просторными объемами и гармоничной планировкой. Светлые зоны для приёма гостей выходят на просторные террасы с великолепными видами. Многочисленные жилые пространства идеально подходят для приёма гостей, в то время как спальные зоны, отделённые друг от друга, обеспечивают приватность и спокойствие.

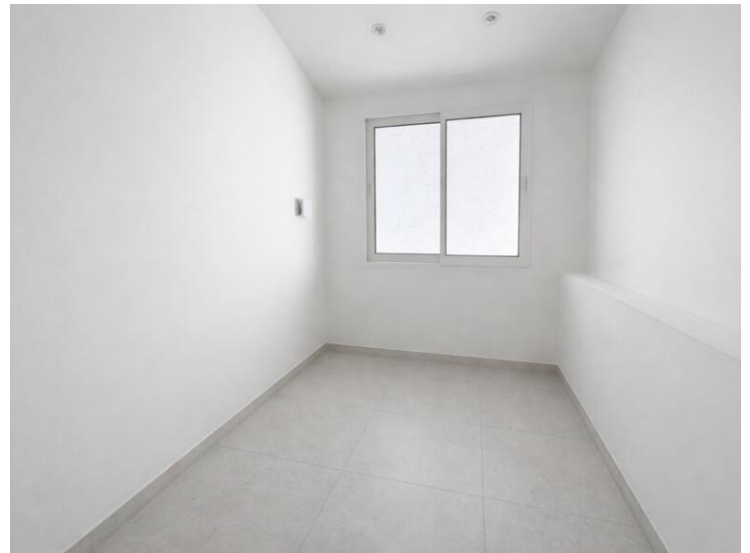
Недвижимость включает несколько спален с ванными комнатами и гардеробными, распределённых по различным этажам, обеспечивая максимальный комфорт для большой семьи или гостей.

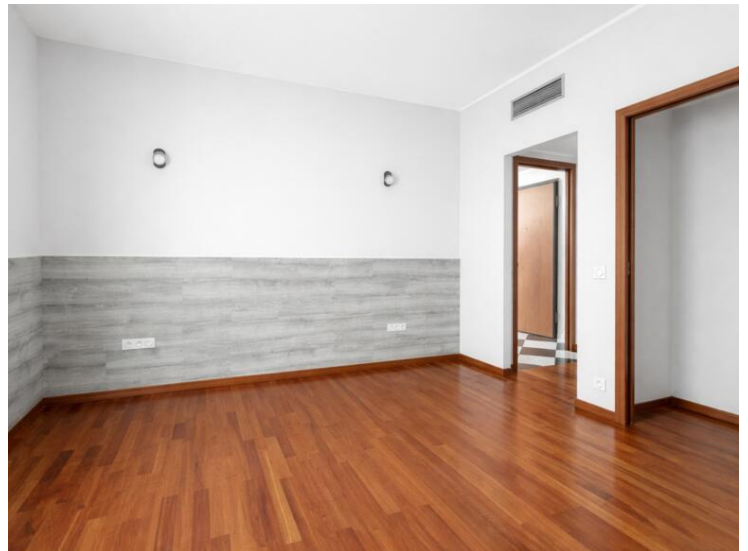
Снаружи террасы и бельведер приглашают к отдыху в привилегированной обстановке, дополненной уютным садом. Нижние уровни также включают дополнительные помещения, такие как подвал, прачечная и вспомогательные комнаты, предлагая множество вариантов использования.

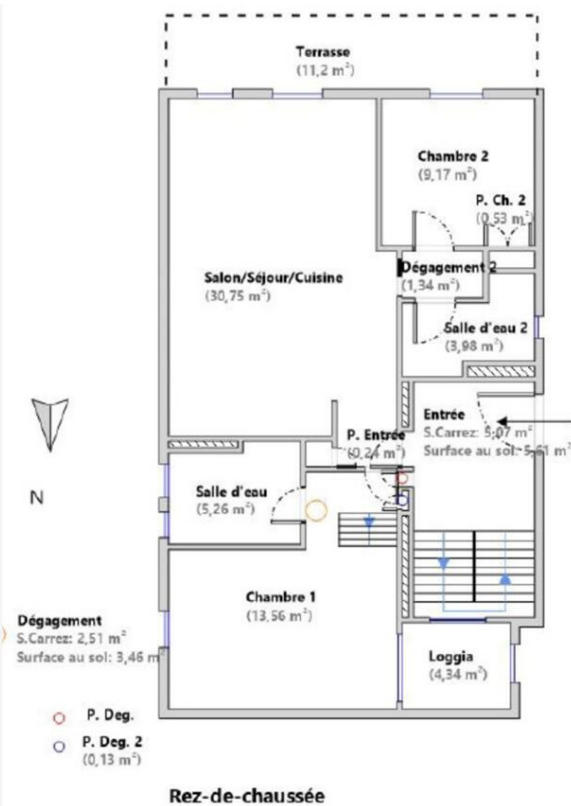
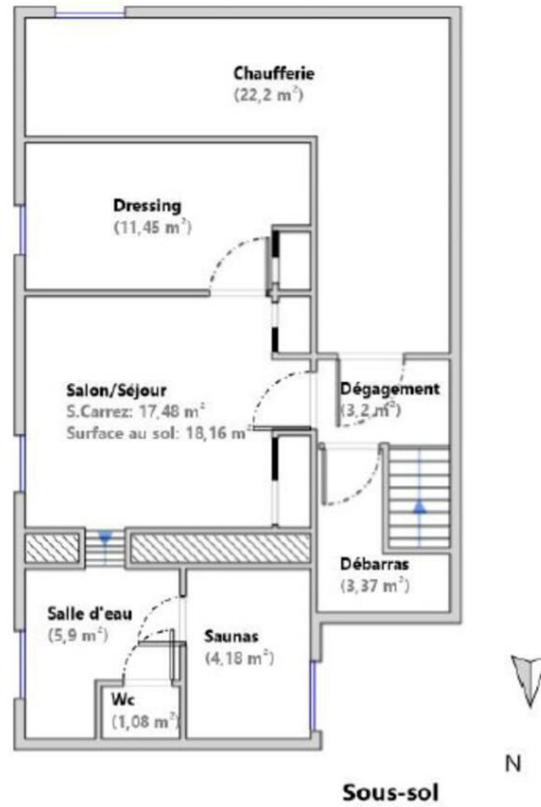


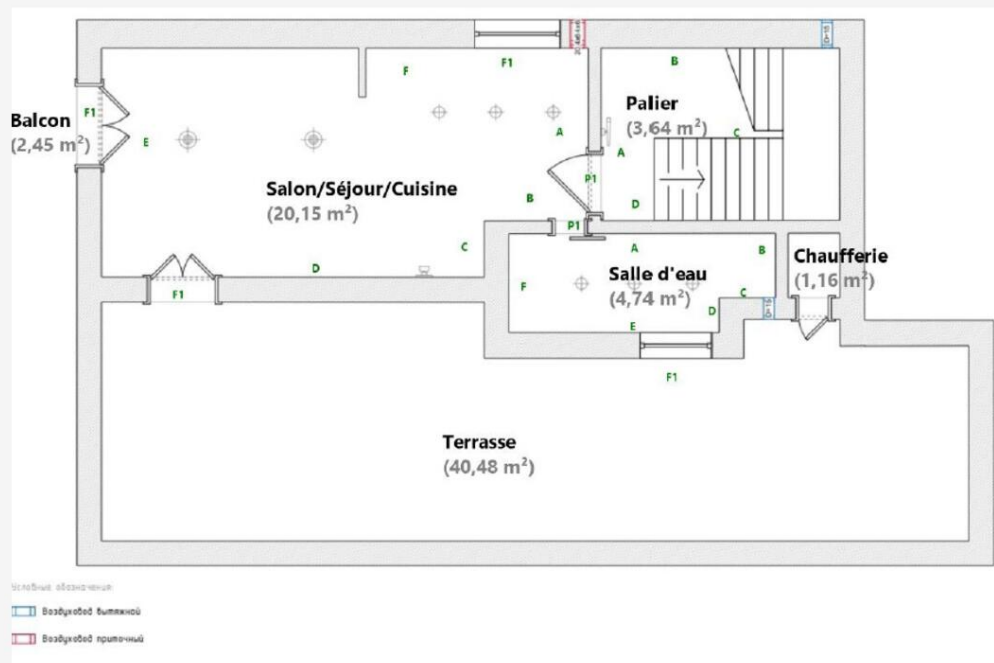
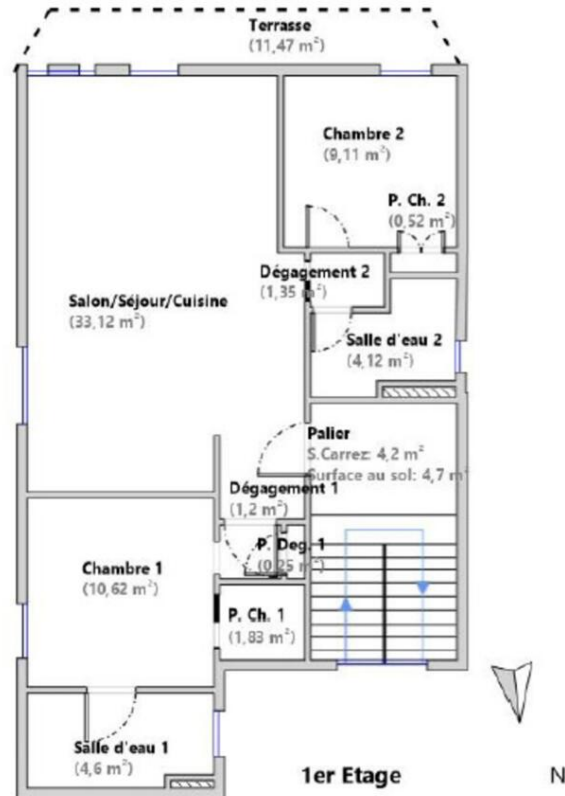
Этот уникальный объект, свободный от проживания, представляет собой редкую возможность приобрести виллу с характером в одном из самых престижных районов Лазурного берега.











## Diagnostic de Performances Énergétiques

logement très performant

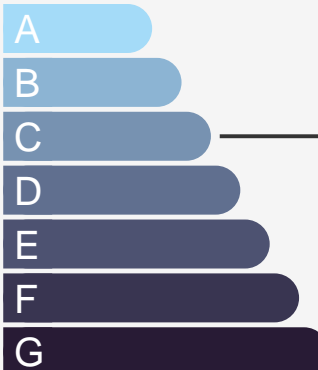


logement extrêmement consommateur d'énergie

176  
kWh/m<sup>2</sup>.an

8  
kg CO<sub>2</sub>/m<sup>2</sup>.an

logement très performant



logement extrêmement consommateur d'énergie

8  
kg CO<sub>2</sub>/m<sup>2</sup>.an

