



Boulevard de Suisse Intero Piano

Vendita

Esclusività

Prezzo su richiesta

<i>Tipo di proprietà</i> Appartamento	<i>Stanze</i> 7
<i>Edificio</i> Rose de France	<i>Quartiere</i> Monte-Carlo
<i>Superficie abitabile</i> 274,80 m²	<i>Superficie terrazza</i> 38,60 m²
<i>Superficie totale</i> 312,80 m²	<i>Camere</i> 5
<i>Bagni</i> 4	<i>Parking</i> 1
<i>Cantine</i> 2	<i>Livello</i> 4
<i>Condizione</i> Buono stato	<i>Uso misto</i> Si
<i>Rif.</i> Carré d'or Rose de france	

Rare Opportunità tutto il 4 ° piano a Rose de France

Eccezionale: Due appartamenti da unire - 312,80 m² - Carré d'Or

Situati al 4° e penultimo piano del blocco A della prestigiosa residenza borghese "Rose de France", questi due appartamenti occupano l'intero piano e offrono un potenziale raro. Con 20 metri lineari esposti a sud, godono di una vista mozzafiato sul porto, sul circuito del Gran Premio di Formula 1, sul mare e sul Palazzo del Principe.



MonteCarlo-RealEstate.com

Pagina
1/4

Rif. : Carré d'or Rose de france

Questo documento non rappresenta un'offerta o un contratto. Tutte le misure, superfici e distanze sono approssimative. Le descrizioni e planimetrie sono date a titolo indicativo e la loro esattezza non è garantita. Le fotografie mostrano solo alcune parti della proprietà alla data in cui sono state fatte. L'offerta di Vendita è valida salvo in caso di Vendita/affitto, ritiro dalla Vendita/affitto o cambio del prezzo o altra condizione, senza avviso preliminare.

Il primo appartamento, un appartamento di 5 locali. Il secondo, un appartamento di 3 locali, è occupato fino al 28 febbraio 2026. Unendoli si creerebbero facilmente 5 o 6 camere da letto. In questa presentazione sono inclusi due piani di progetto.

I lavori di ristrutturazione dell'appartamento di 5 locali inizieranno nell'ottobre 2025.

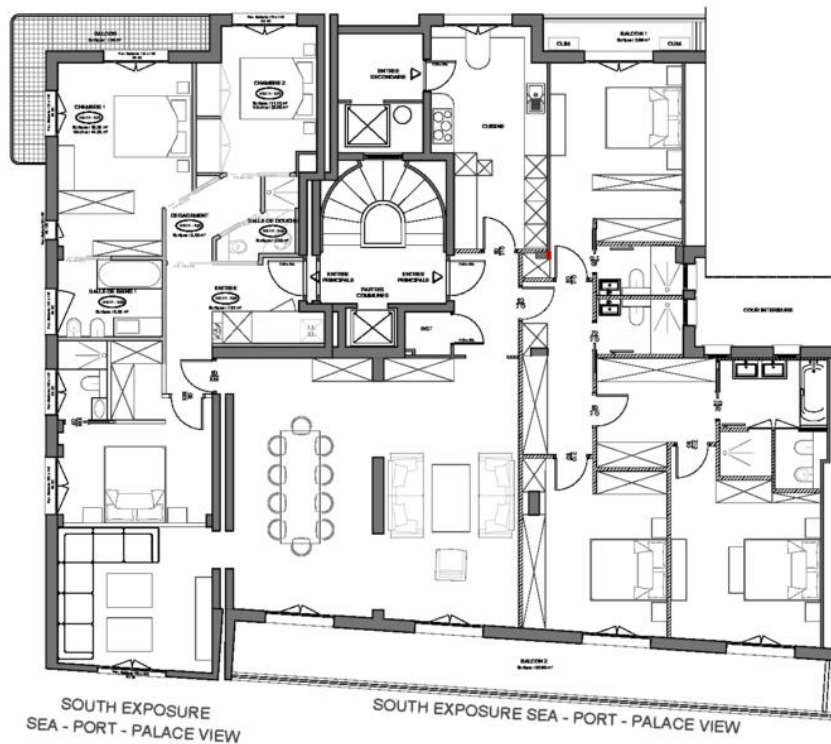
In caso di ricongiungimento dei due appartamenti, i lavori eseguiti nell'appartamento di 5 locali non sarebbero stati messi in discussione quando fosse stato integrato con l'appartamento di 3 locali.

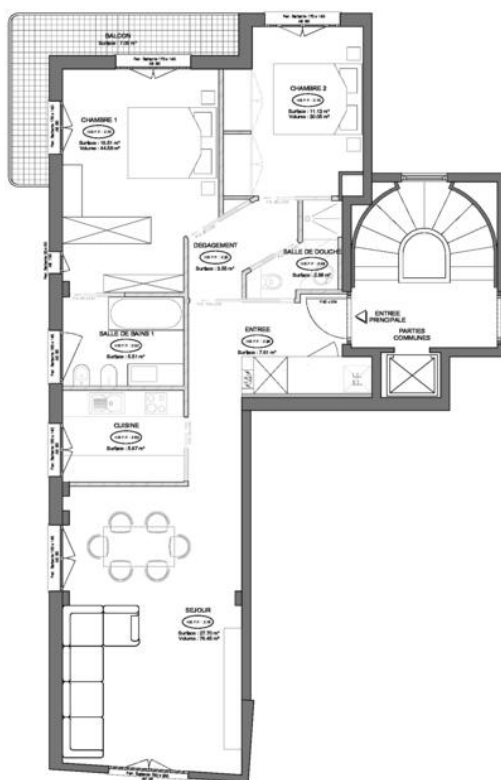
Due cantine e un posto auto completano questa eccezionale proprietà.

Possibilità di acquisire gli appartamenti separatamente.

Tour facili con solo 24 ore di preavviso.







SOUTH EXPOSURE
SEA - PORT - PALACE VIEW

