



## Affitto in esclusiva 4 locali ai sens della legge 887 Residenza di prestigio Jardin Exotique Monaco

Affitto

Esclusività

9 500 € / mese

+ Spese : 600 €

Tipo di proprietà <b>Appartamento</b>	Stanze <b>4 stanze</b>
Edificio <b>L'Observatoire Palace</b>	Quartiere <b>Jardin Exotique</b>
Superficie totale <b>130 m<sup>2</sup></b>	Camere <b>2</b>
Bagni <b>2</b>	Parking <b>1</b>
Cantina <b>1</b>	Livello <b>1</b>
Spese <b>600 €</b>	Condizione <b>Buono stato</b>
Vista <b>Città</b>	Rif. <b>86936281</b>

Il residence, dotato di ascensore e situato sul prestigioso boulevard du Jardin Exotique, si distingue per la sua architettura Art Déco degli anni '30, che unisce fascino, eleganza e raffinatezza.

Abbiamo il piacere di proporvi in esclusiva in affitto un bell' appartamento di 4 locali ai sensi della legge di circa 130mq con vista sulla città. Si trova in un edificio signorile con portiere, nel cuore del tranquillo quartiere del Jardin Exotique, all'interno dell'Observatoire Palace.

L'appartamento è composto da un ingresso, bagno degli ospiti, un ampio soggiorno doppio che comprende un



[MonteCarlo-RealEstate.com](http://MonteCarlo-RealEstate.com)

Pagina  
**1/5**

Rif. : 86936281

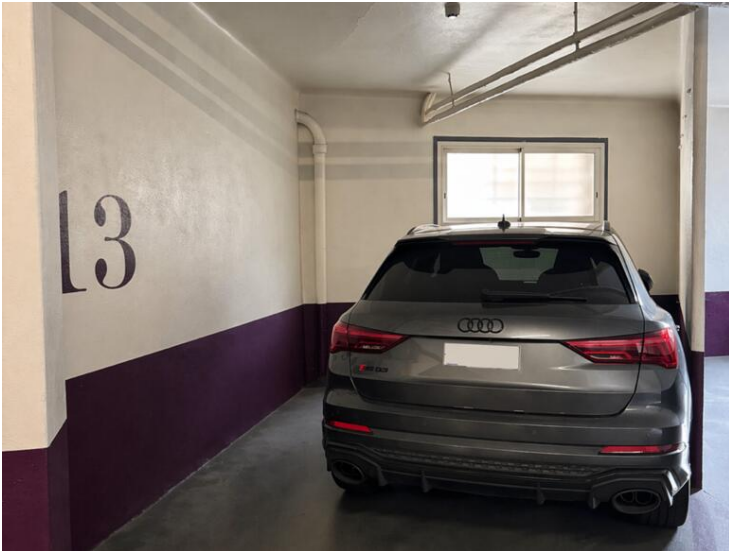
Questo documento non rappresenta un'offerta o un contratto. Tutte le misure, superfici e distanze sono approssimative. Le descrizioni e planimetrie sono date a titolo indicativo e la loro esattezza non è garantita. Le fotografie mostrano solo alcune parti della proprietà alla data in cui son state fatte. L'offerta di Vendita è valida salvo in caso di Vendita/affitto, ritiro dalla Vendita/affitto o cambio del prezzo o altra condizione, senza avviso preliminare.

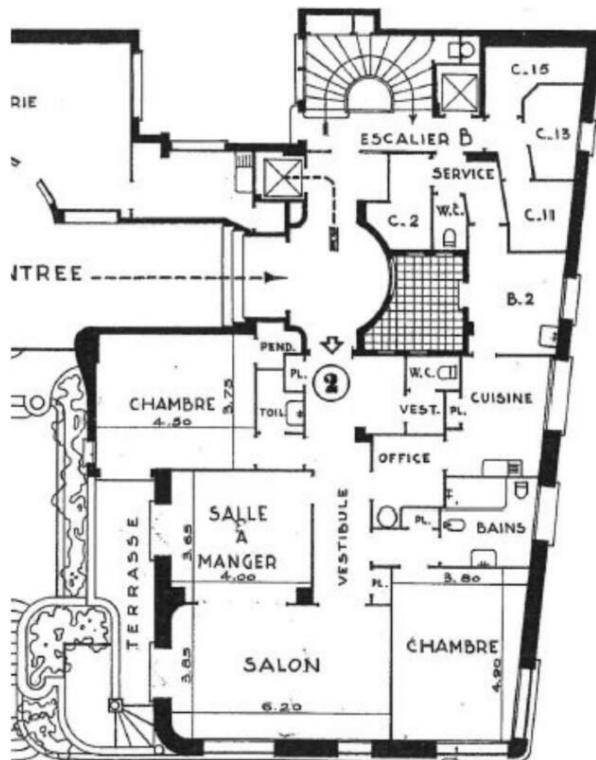
salotto e una sala da pranzo, nonché due camere da letto, ciascuna con il proprio bagno. Una cucina indipendente completa questa zona giorno. In fila si trovano una camera di servizio, un patio adibito a lavanderia e una cantina. Una terrazza prolunga armoniosamente lo spazio abitativo.

Un ampio posto auto all'interno del palazzo completa questa proprietà.

L'appartamento affascina per i suoi soffitti alti e le finiture di pregio, in particolare il magnifico parquet presente nelle camere da letto, nel soggiorno e nel corridoio.







**L'OBSERVATOIRE  
PALACE**

- 1 entrée
- 1 salon
- 1 salle à manger
- 1 cuisine
- 2 chambres
- 2 salles de bains
- 1 toilettes
- 1 bureau
- 1 chambre de service
- 1 balcon

**Surface totale 130 m<sup>2</sup>**

- 1 entrance hall
  - 1 living room
  - 1 dining room
  - 1 kitchen
  - 2 bedrooms
  - 2 bathrooms
  - 1 toilet
  - 1 study
  - 1 staff bedroom
  - 1 balcony
- Total surface area 130 sqm**



