

## WINTER PALACE - Carré d'Or - Attico Duplex con Grande Potenziale di Ristrutturazione

**Vendita**
**Co-Esclusiva**
**10 350 000 €**

|   |   |
|---|---|
| <i>Tipo di proprietà</i><br><b>Penthouse/Roof</b>       | <i>Stanze</i><br><b>3 stanze</b>                          |
| <i>Edificio</i><br><b>Winter Palace</b>                 | <i>Quartiere</i><br><b>Carré d'Or</b>                     |
| <i>Superficie abitabile</i><br><b>136 m<sup>2</sup></b> | <i>Superficie terrazza</i><br><b>126,60 m<sup>2</sup></b> |
| <i>Superficie totale</i><br><b>262,60 m<sup>2</sup></b> | <i>Camere</i><br><b>2</b>                                 |
| <i>Bagni</i><br><b>2</b>                                | <i>Livello</i><br><b>6</b>                                |
| <i>Condizione</i><br><b>Lavoro richiesto</b>            | <i>Usa misto</i><br><b>Si</b>                             |
| <i>Vista</i><br><b>Città &amp; Montagna</b>             | <i>Exposition</i><br><b>Nord-Ovest</b>                    |
| <i>Data di liberazione</i><br><b>Disponibile</b>        | <i>Rif.</i><br><b>HP-VWP</b>                              |

Nel cuore del Carré d'Or, di fronte ai Giardini del Casinò, questo attico duplex da ristrutturare gode di una posizione particolarmente ricercata. Con una superficie abitabile di 136 mq e 126,60 mq di spazi esterni, offre un notevole potenziale di valorizzazione con la possibilità di essere trasformato in un appartamento di quattro locali. Situato all'interno del Winter Palace, un elegante edificio d'epoca in stile borghese, rappresenta un'opportunità rara nel quartiere più esclusivo del Principato.

Q

Nel cuore del Carré d'Or, di fronte ai Giardini del Casinò, questo attico duplex da ristrutturare gode di una posizione particolarmente ricercata. Con una superficie abitabile di 136 mq e 126,60 mq di spazi esterni, offre


[MonteCarlo-RealEstate.com](https://www.MonteCarlo-RealEstate.com)

 Pagina  
**1/6**

Rif. : HP-VWP

Questo documento non rappresenta un'offerta o un contratto. Tutte le misure, superfici e distanze sono approssimative. Le descrizioni e planimetrie sono date a titolo indicativo e la loro esattezza non è garantita. Le fotografie mostrano solo alcune parti della proprietà alla data in cui sono state fatte. L'offerta di Vendita è valida salvo in caso di Vendita/affitto, ritiro dalla Vendita/affitto o cambio del prezzo o altra condizione, senza avviso preliminare.

un notevole potenziale di valorizzazione con la possibilità di essere trasformato in un appartamento di quattro locali. Situato all'interno del Winter Palace, un elegante edificio d'epoca in stile borghese, rappresenta un'opportunità rara nel quartiere più esclusivo del Principato.

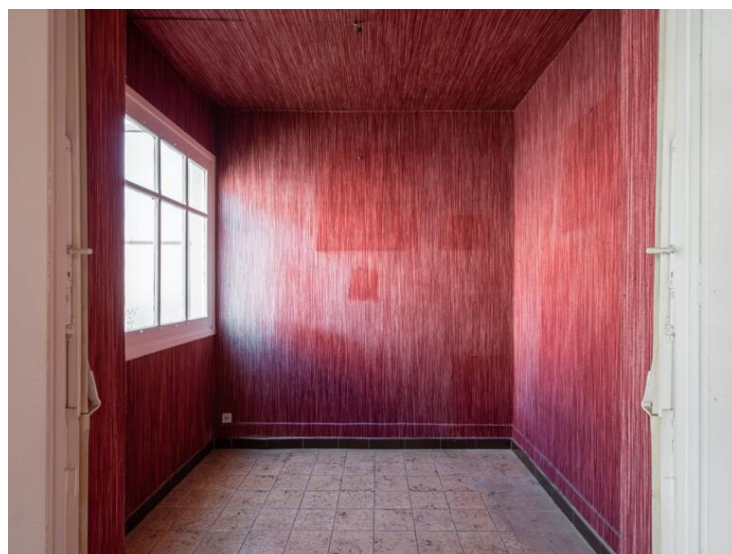
### Descrizione

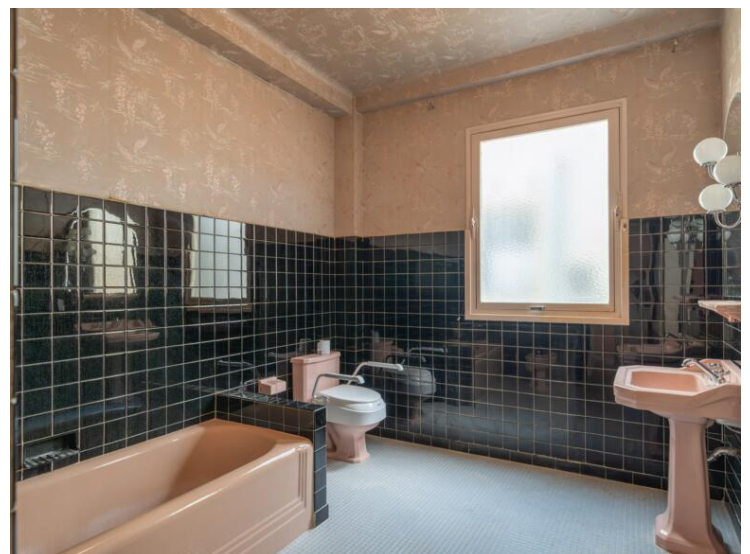
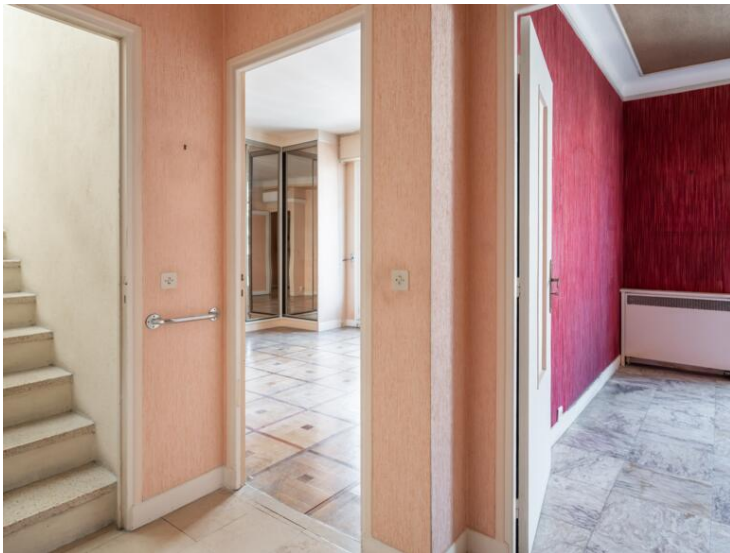
Da ristrutturare integralmente, questo attico duplex sviluppa una superficie totale di 262,60 mq distribuita su due livelli.

Il sesto piano comprende un luminoso soggiorno, una cucina indipendente, due camere da letto e due bagni. Questo livello offre 123,70 mq abitabili e 27,60 mq di spazi esterni.

Il piano superiore dispone di 12,30 mq abitabili che si aprono su una spettacolare terrazza panoramica di 99 mq attrezzata con cucina esterna. Uno spazio raro nel pieno centro del Carré d'Or, ideale per creare una zona living esclusiva e personalizzata.

Un'opportunità unica per realizzare una residenza su misura in uno degli indirizzi più prestigiosi del Principato.

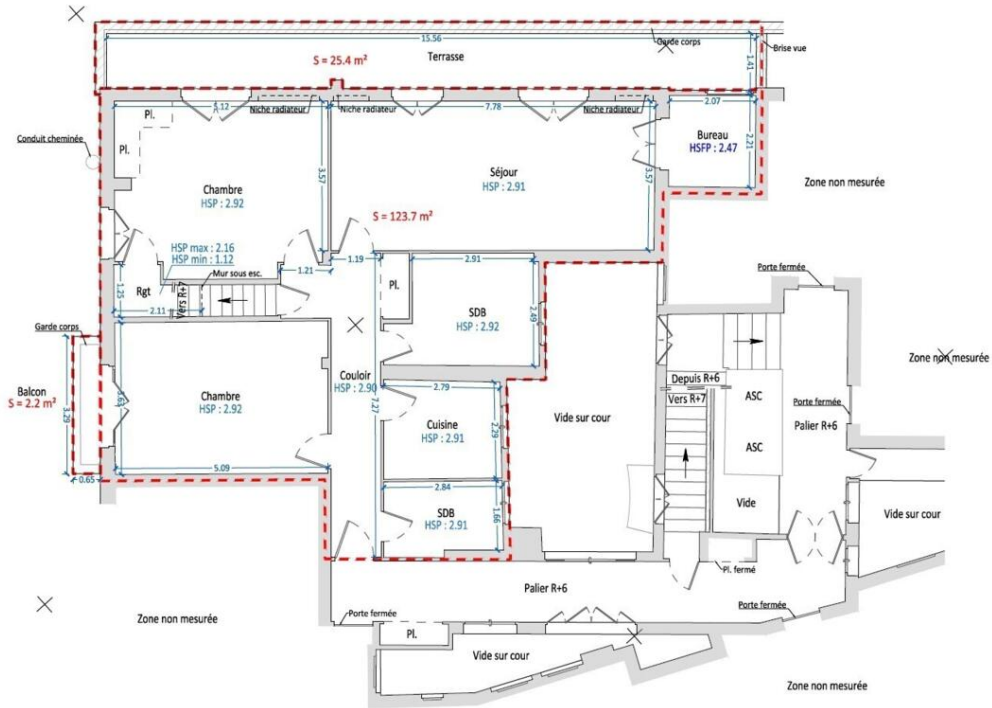








Boulevard des Moulins



Boulevard des Moulins

