



## QUATTROCENTO - Fontvieille - 7 Locali - Vista Mare & Porto

Affitto

58 000 € / mese

+ Spese : 7.800 €

<i>Tipo di proprietà</i> <b>Appartamento</b>	<i>Stanze</i> <b>8</b>
<i>Edificio</i> <b>Le Quattrocento</b>	<i>Quartiere</i> <b>Fontvieille</b>
<i>Superficie abitabile</i> <b>595 m<sup>2</sup></b>	<i>Superficie terrazza</i> <b>31 m<sup>2</sup></b>
<i>Superficie totale</i> <b>626 m<sup>2</sup></b>	<i>Camere</i> <b>7</b>
<i>Bagni</i> <b>6</b>	<i>Parcheggi</i> <b>4</b>
<i>Cantine</i> <b>2</b>	<i>Livello</i> <b>RDC+1</b>
<i>Spese</i> <b>7 800 €</b>	<i>Condizione</i> <b>Ottimo stato</b>
<i>Vista</i> <b>Mare &amp; Porto</b>	<i>Data di liberazione</i> <b>Ottobre 2026</b>
<i>Rif.</i> <b>HP-LQTC731</b>	

Fontvieille, residenza di prestigio con servizio di portineria, costruita nel 1980 e distribuita su otto piani di fronte al Porto di Fontvieille.

Sul porto di Fontvieille, questo splendido appartamento offre una superficie abitabile di 595 mq completata da 31 mq di terrazze ed è dotato di doppio ingresso oltre a un accesso indipendente diretto al molo. Gode di una



[MonteCarlo-RealEstate.com](https://www.MonteCarlo-RealEstate.com)

Pagina  
1/3

Rif. : HP-LQTC731

Questo documento non rappresenta un'offerta o un contratto. Tutte le misure, superfici e distanze sono approssimative. Le descrizioni e planimetrie sono date a titolo indicativo e la loro esattezza non è garantita. Le fotografie mostrano solo alcune parti della proprietà alla data in cui son state fatte. L'offerta di Vendita è valida salvo in caso di Vendita/affitto, ritiro dalla Vendita/affitto o cambio del prezzo o altra condizione, senza avviso preliminare.

vista sul mare e sul Palazzo del Principe, oltre a una piscina privata interna.

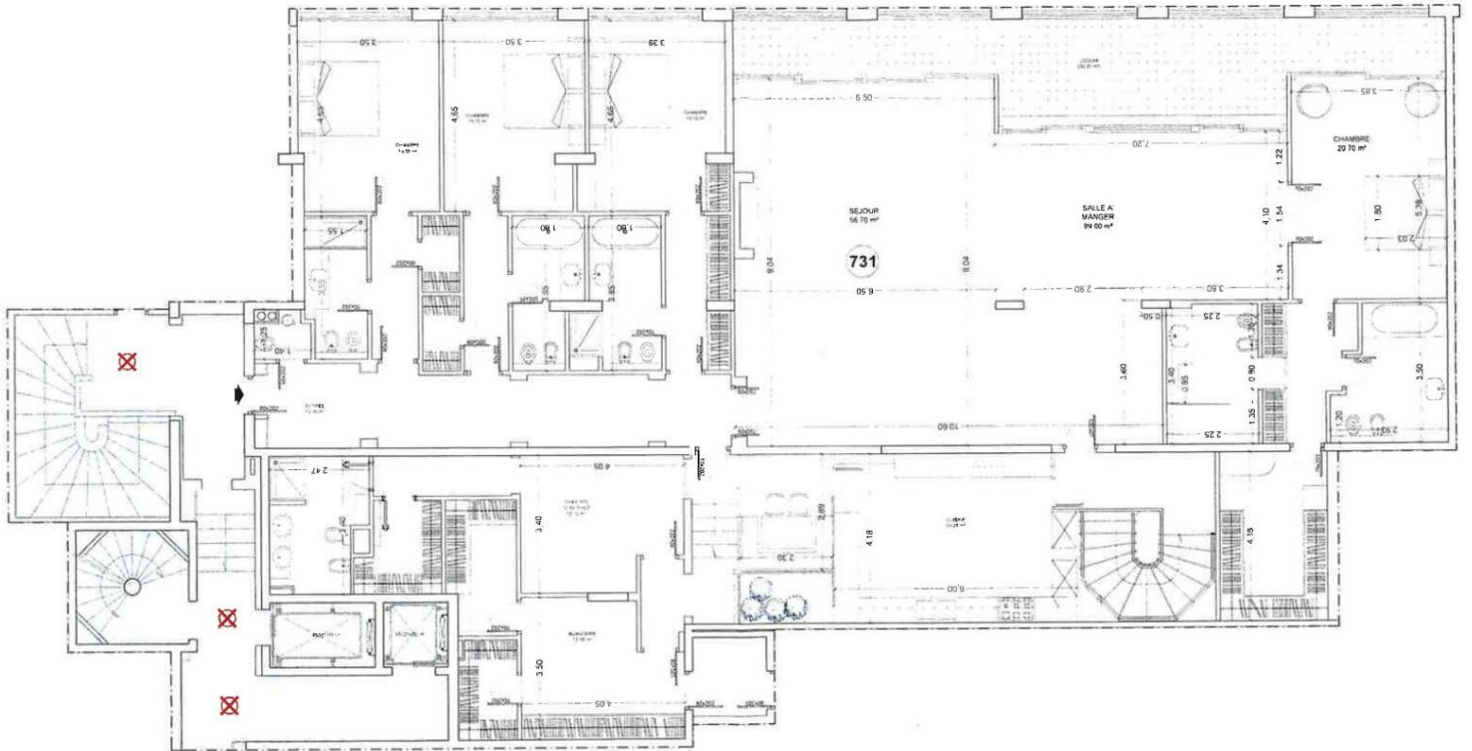
L'immobile è composto da:

- ingresso ;
- ampio soggiorno / sala da pranzo con numerose vetrate che offrono una splendida vista sul porto e accesso a una piacevole terrazza ;
- cucina attrezzata ;
- una camera padronale con vista sul mare e sul porto, dotata di bagno con doccia, bagno con jacuzzi e due cabine armadio ;
- una camera con vista sul porto, bagno con doccia e cabina armadio ;
- una camera con vista sul porto, bagno e cabina armadio ;
- una camera con bagno, doccia e cabina armadio ;
- una camera di servizio con bagno con doccia e cabina armadio ;
- uno studio ;
- un bagno con doccia oltre a una lavanderia ;
- servizio per gli ospiti ;
- piscina interna privata con hammam.

Due cantine e quattro posti auto nello stabile.

Nelle immediate vicinanze : centro commerciale di Fontvieille, ristoranti e bar, Stadio Louis II, spiagge ed eliporto.





(NIVEAU I) - Rez-de-chaussée

