



Duplex con vista su Port Fontvieille

Affitto

58 000 € / mese

+ Spese : 7.800 €

Tipo di proprietà Duplex	Stanze 8
Edificio Le Quattrocento	Quartiere Fontvieille
Superficie abitabile 595 m²	Superficie terrazza 31 m²
Superficie totale 626 m²	Camere 6
Bagni 6	Parcheggi 4
Cantine 2	Livello 0 & 1
Spese 7 800 €	Vista Port Fontvieille
Data di liberazione 01/10/2026	Rif. MCE173

Idealmente situato ai piedi della Rocca, ai margini del Quay, questo bellissimo appartamento beneficia di una piacevole terrazza e di una veranda che offre una vista eccezionale sul mare e sul Palazzo del Principe. La proprietà gode di una posizione privilegiata, nelle immediate vicinanze del Giardino delle Rose, dei negozi e di tutti i collegamenti di trasporto. Anche l'eliporto è facilmente accessibile. L'edificio beneficia di un servizio di concierge 24/7.

Un sontuoso duplex da 7/8 stanze situato a livello giardino e al primo piano della residenza QUATTROCENTO, dotato di un ingresso privato, una grande piscina riscaldata, un hammam e una vista panoramica eccezionale sul mare e sul porto da tutte le stanze.

L'elegante ingresso conduce alle prime tre camere da letto, ciascuna con il proprio bagno e camerino, godendosi una splendida vista sul porto.

L'area di accoglienza è quindi composta da un ampio soggiorno e una sala da pranzo illuminata grazie a grandi finestre a bovindo che si aprono su una piacevole terrazza con una vista spettacolare sul porto.

All'estremità opposta dell'appartamento si trova una sontuosa suite padronale con viste mozzafiato sul mare e sul porto, completa di due bagni, uno dei quali ha una jacuzzi e due cabino.

La parte posteriore dell'appartamento ospita una cucina molto ampia e completamente attrezzata, accessibile tramite un elegante lucernario, oltre a una stanza delle domestiche con bagno, una lavanderia e molto spazio per riporre.

Una bellissima scalinata conduce al piano inferiore, dedicato al benessere e al relax, dove si trova una grande piscina riscaldata, uno spazio ampio che può ospitare una palestra e un hammam. Questo spazio beneficia anche di grandi aperture vetrate che si affacciano direttamente sulla porta.

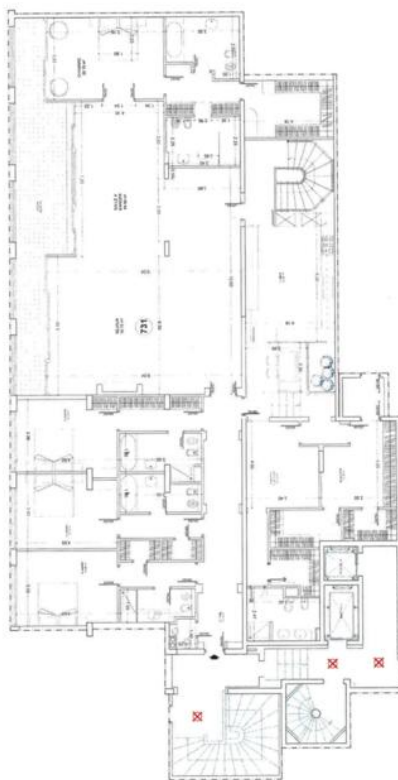
Sul retro della piscina si trova una grande camera indipendente in stile monolocale con bagno, che può essere organizzata per diversi usi, e gode anche di vista sul porto grazie alle sue finestre a bovindo.



Quattro posti auto e due cantine completano questa eccezionale proprietà.



OTC - Appartement 731 -
7 pièces sur 2 niveaux
INTRAUDIT - Premier Etage



QTC - Appartement 731 - 7/8 pièces sur 2 niveaux

(NIVEAU I) - Rez-de-chaussée

