



## CO-ESCLUSIVA: TORRE DUPLEX ODEON, VISTA PANORAMICA

Affitto

Co-Esclusiva

180 000 € / mese

+ Spese : 18.000 €

<i>Tipo di proprietà</i> <b>Duplex</b>	<i>Stanze</i> <b>8</b>
<i>Edificio</i> <b>Tour Odéon</b>	<i>Quartiere</i> <b>La Rousse - Saint Roman</b>
<i>Superficie abitabile</i> <b>880 m<sup>2</sup></b>	<i>Superficie terrazza</i> <b>295 m<sup>2</sup></b>
<i>Superficie totale</i> <b>1 175 m<sup>2</sup></b>	<i>Camere</i> <b>5</b>
<i>Bagni</i> <b>5</b>	<i>Parcheggi</i> <b>7</b>
<i>Livello</i> <b>43</b>	<i>Spese</i> <b>18 000 €</b>
<i>Condizione</i> <b>Nuovo</b>	<i>Vista</i> <b>Panoramica mare</b>
<i>Exposition</i> <b>SUD-OVEST</b>	<i>Data di liberazione</i> <b>Disponibile</b>
<i>Rif.</i> <b>LMC1542*</b>	

Immergetevi nell'universo del lusso assoluto ed elevate la vostra quotidianità a livelli ineguagliabili scoprendo l'eccezionale Tour Odéon. Questo prestigioso appartamento duplex, con una superficie di 1175 m<sup>2</sup> e 7 locali, incarna il massimo del raffinemento, offrendo tranquillità e benessere nel cuore di Monaco, con una vista panoramica sul Mediterraneo. All'interno di questa residenza d'eccezione, avrete accesso a una gamma completa di servizi di altissimo livello, tra cui concierge, parcheggiatore, navetta privata, spa, piscina interna e un esclusivo servizio in camera firmato dal ristorante Cipriani. Ogni dettaglio è stato studiato per coniugare estetica e tecnologia all'avanguardia, creando uno spazio in cui lusso, modernità e funzionalità si incontrano perfettamente.



Questa proprietà straordinaria si distingue per una progettazione interna che unisce eleganza e innovazione tecnologica. I due livelli di questo raffinato appartamento offrono un ambiente sontuoso, dove lusso, modernità e funzionalità danno vita a un'atmosfera unica.

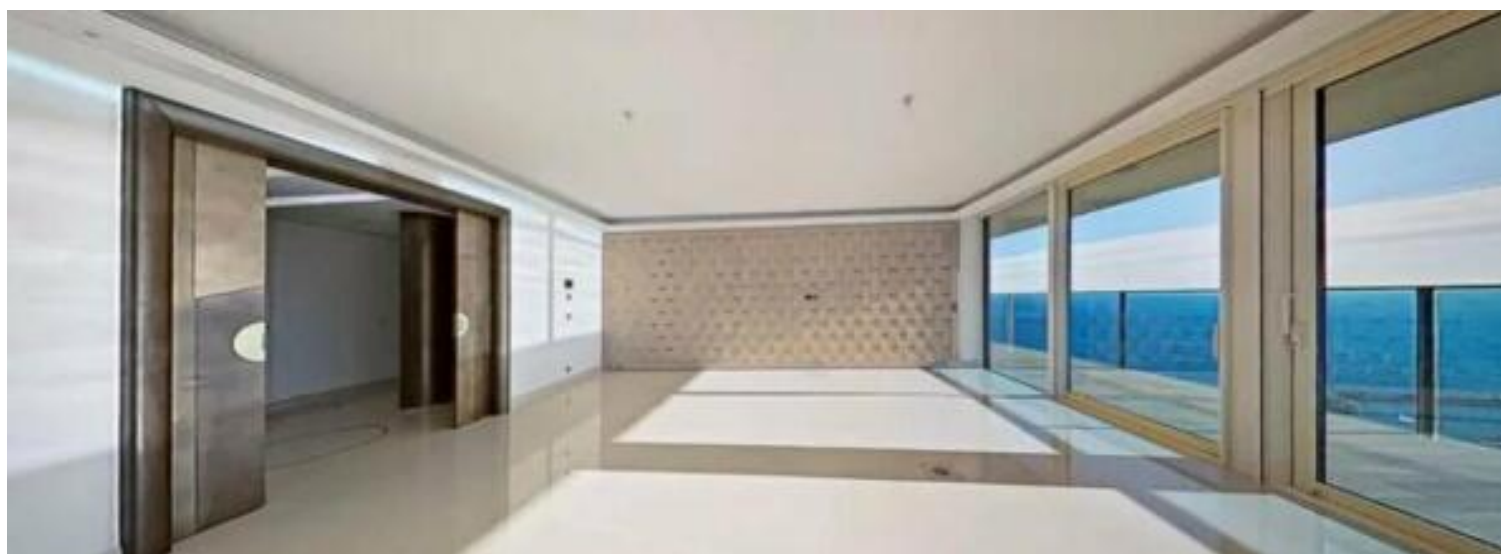
Al 43° piano di questa proprietà d'eccezione, scoprirete uno spazio abitativo raffinato e di rara eleganza. Un maestoso ingresso vi accoglie, aprendosi su un ampio doppio soggiorno, inondato di luce naturale, ideale per ricevere ospiti. La sala da pranzo, anch'essa dalle generose proporzioni, invita a condividere momenti conviviali in un ambiente essenziale e contemporaneo.

La cucina, completamente attrezzata e dotata di un'office adiacente, unisce design moderno e funzionalità. Per i momenti di relax, una sala è dedicata all'home cinema. Un elegante studio completa questo piano con grande raffinatezza. La camera principale, un vero e proprio rifugio di lusso, dispone di un ampio guardaroba privato e di un bagno en suite.

Al 44° piano, l'eleganza prosegue con un ampio soggiorno, progettato per offrire un ambiente di vita eccezionale. La camera padronale, una vera suite reale, è dotata di grandi cabine armadio e di un sontuoso bagno en suite. Altre due spaziose camere da letto, ciascuna con il proprio bagno en suite, garantiscono comfort e indipendenza.

Una lavanderia e una camera di servizio con bagno con doccia completano la disposizione di questo livello. Questa proprietà è inoltre completata da sette posti auto e una cantina.









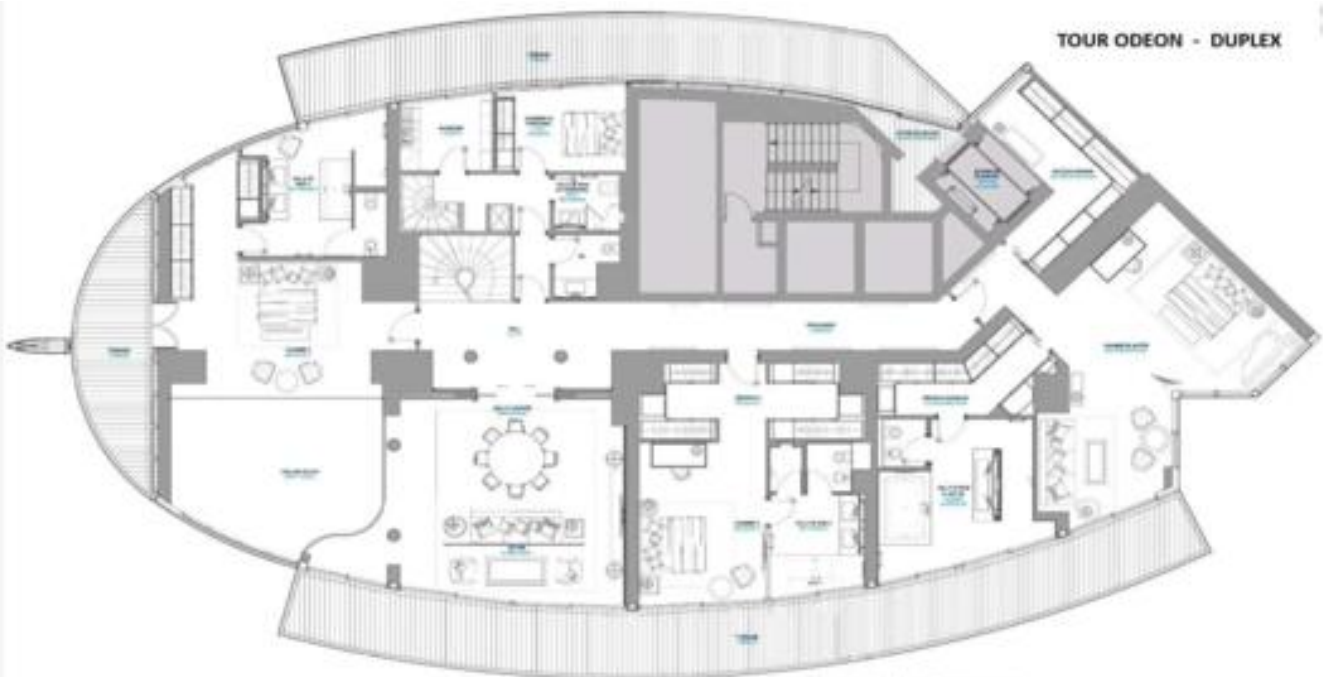


43ème étage



**43ème étage**  
- Intérieur : 422,80 M<sup>2</sup>  
- Terrasse : 147,70 M<sup>2</sup>  
- Paller : 34,20 M<sup>2</sup>

**44ème étage**  
- Intérieur : 422,80 M<sup>2</sup>  
- Terrasse : 147,80 M<sup>2</sup>  
Surface totale : 1175,40 M<sup>2</sup>



44ème étage



**44ème étage**  
- Intérieur : 422,80 M<sup>2</sup>  
- Terrasse : 147,80 M<sup>2</sup>

**43ème étage**  
- Intérieur : 422,80 M<sup>2</sup>  
- Terrasse : 147,70 M<sup>2</sup>  
- Paller : 34,20 M<sup>2</sup>  
Surface totale : 1175,40 M<sup>2</sup>

