



JOHN TAYLOR

LUXURY REAL ESTATE SINCE 1864

John Taylor

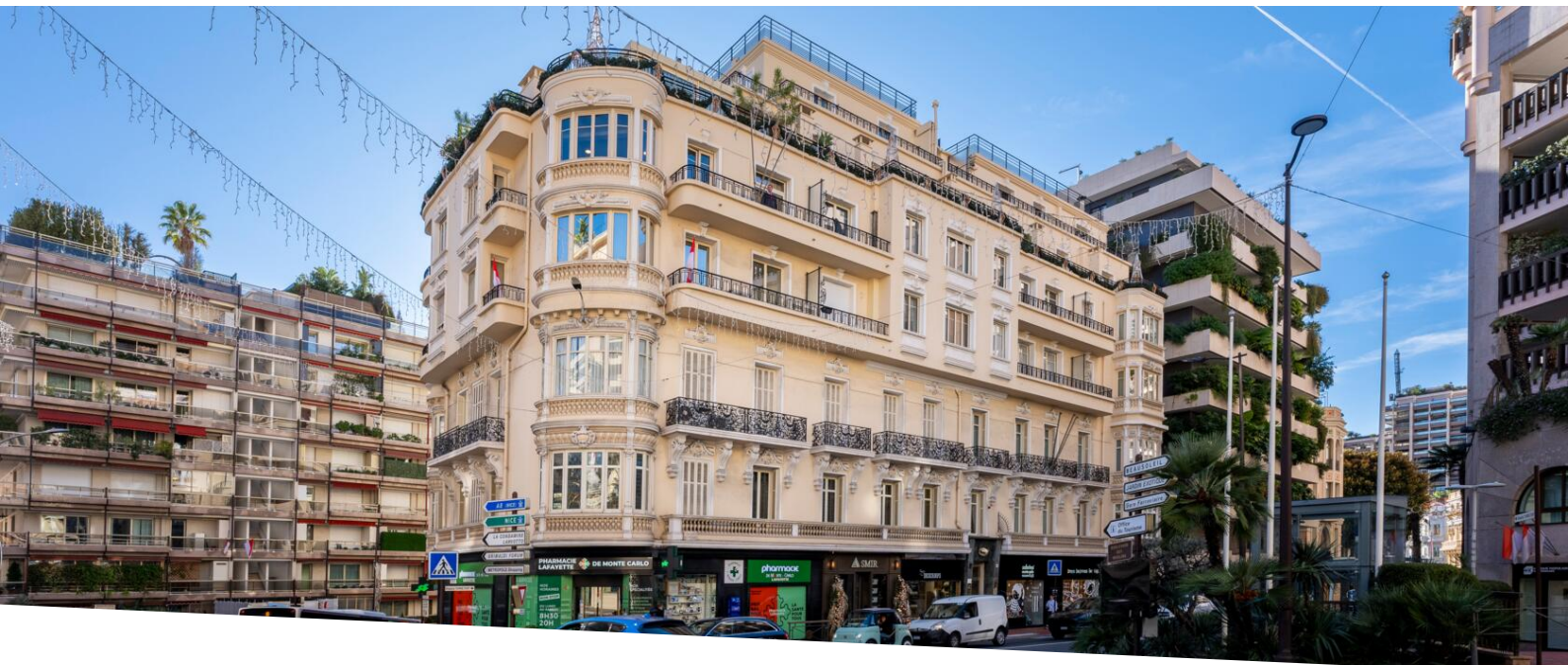
20, boulevard des Moulins
98000 Monaco

Jean-Yves LE GRAVEREND

Tel : +377 6 07 93 46 21/+377 93 50 30 70

jylg@john-taylor.com

www.john-taylor.fr/agence-immobiliere-de-prestige/monaco



Esclusivo - Carré d'Or - Le Winter Palace - Attico duplex da ristrutturare

Vendita

Esclusività

10 850 000 €

<i>Tipo di proprietà</i> Penthouse/Roof	<i>Stanze</i> 3 stanze
<i>Edificio</i> Winter Palace	<i>Quartiere</i> Carré d'Or
<i>Superficie abitabile</i> 123,70 m²	<i>Superficie terrazza</i> 138,90 m²
<i>Superficie totale</i> 262,60 m²	<i>Camere</i> 2
<i>Bagni</i> 2	<i>Livello</i> 6
<i>Condizione</i> Lavoro richiesto	<i>Vista</i> Città
<i>Exposition</i> Nordovest	<i>Rif.</i> V1888MC

Situato al 6° e 7° piano di un edificio borghese, questo raro attico duplex seduce con il suo alto potenziale, la sua configurazione ottimizzata e i suoi volumi generosi.

È composto da un soggiorno luminoso, due camere da letto, una cucina indipendente e due bagni.

Al piano superiore, una superba terrazza privata sul tetto di 111,3 m² offre un vero spazio abitativo all'aperto, già dotato di cucina esterna, ideale per ricevere ospiti e godersi appieno le giornate di sole.

L'appartamento necessita di una ristrutturazione completa, lasciando al futuro proprietario la possibilità di ripensarlo completamente secondo i suoi gusti e desideri.



MonteCarlo-RealEstate.com

Pagina
1/8

Rif. : V1888MC

Questo documento non rappresenta un'offerta o un contratto. Tutte le misure, superfici e distanze sono approssimative. Le descrizioni e planimetrie sono date a titolo indicativo e la loro esattezza non è garantita. Le fotografie mostrano solo alcune parti della proprietà alla data in cui sono state fatte. L'offerta di Vendita è valida salvo in caso di Vendita/affitto, ritiro dalla Vendita/affitto o cambio del prezzo o altra condizione, senza avviso preliminare.

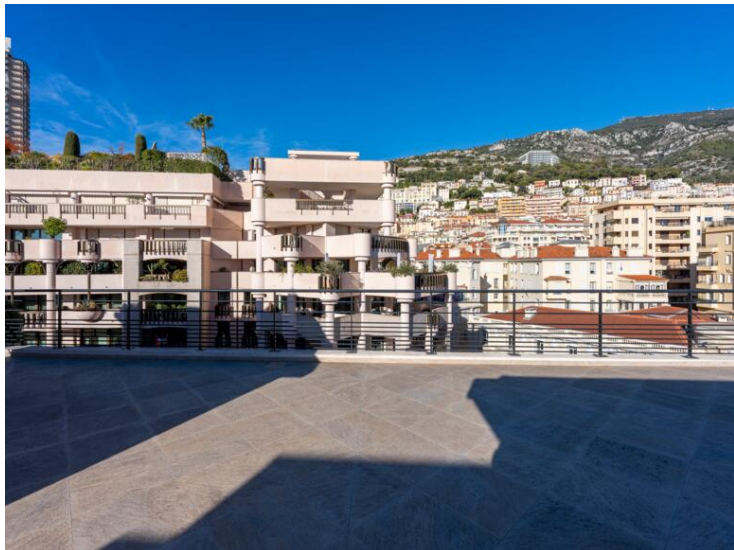
Situato al 6° e 7° piano di un edificio borghese, questo raro attico duplex offre un grande potenziale grazie alla sua configurazione e ai volumi generosi.

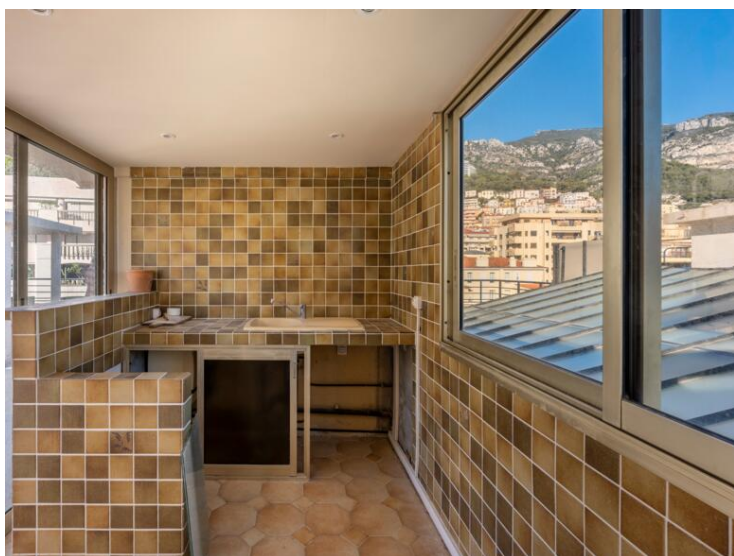
Tra cui:

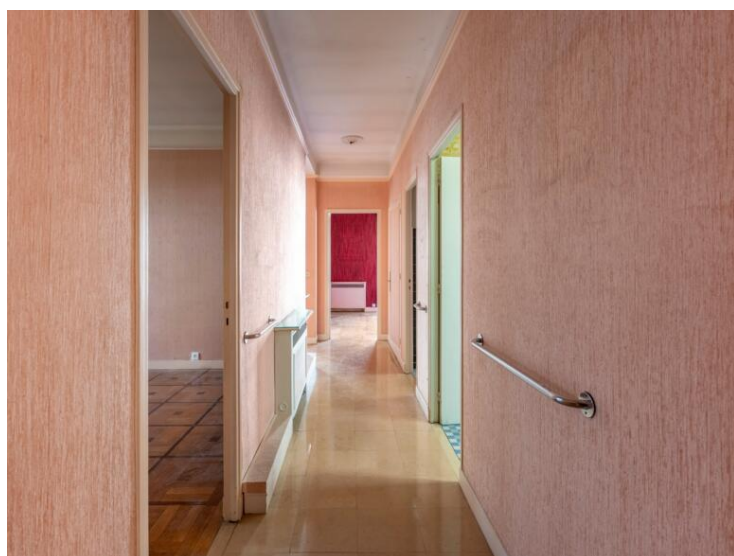
- un soggiorno luminoso,
- 2 camere da letto,
- una cucina indipendente,
- 2 bagni.

Il piano superiore rivela una superba terrazza sul tetto di 111,3 m², interamente in bagno privato, dotata di cucina esterna, ideale per godersi uno spazio abitativo all'aperto.

L'appartamento necessita di una ristrutturazione completa, permettendo al futuro proprietario di ridisegnarlo completamente secondo i suoi gusti









JOHN TAYLOR

LUXURY REAL ESTATE SINCE 1864

John Taylor

Jean-Yves LE GRAVEREND

Tel : +377 6 07 93 46 21/+377 93 50 30 70

jylg@john-taylor.com

www.john-taylor.fr/agence-immobiliere-de-prestige/monaco

AL LAYOUT

Éta

ERAL LAYOUT

Étage



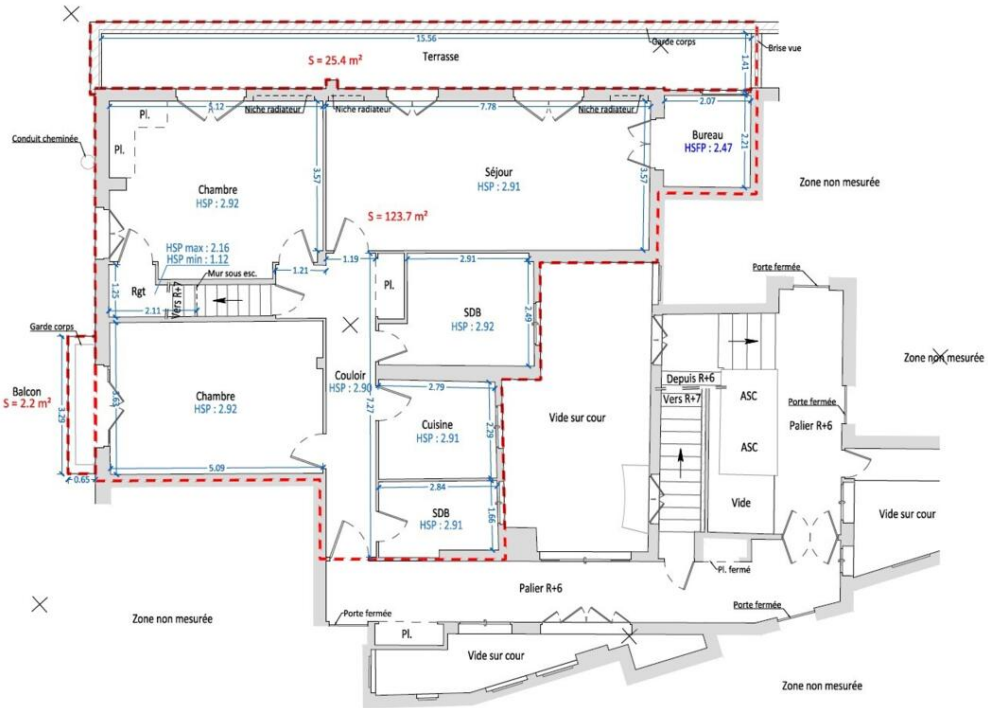
MonteCarlo-RealEstate.com

Pagina 5/8

Rif. : V1888MC

Questo documento non rappresenta un'offerta o un contratto. Tutte le misure, superfici e distanze sono approssimative. Le descrizioni e planimetrie sono date a titolo indicativo e la loro esattezza non è garantita. Le fotografie mostrano solo alcune parti della proprietà alla data in cui son state fatte. L'offerta di Vendita è valida salvo in caso di Vendita/affitto, ritiro dalla Vendita/affitto o cambio del prezzo o altra condizione, senza avviso preliminare.

Boulevard des Moulins

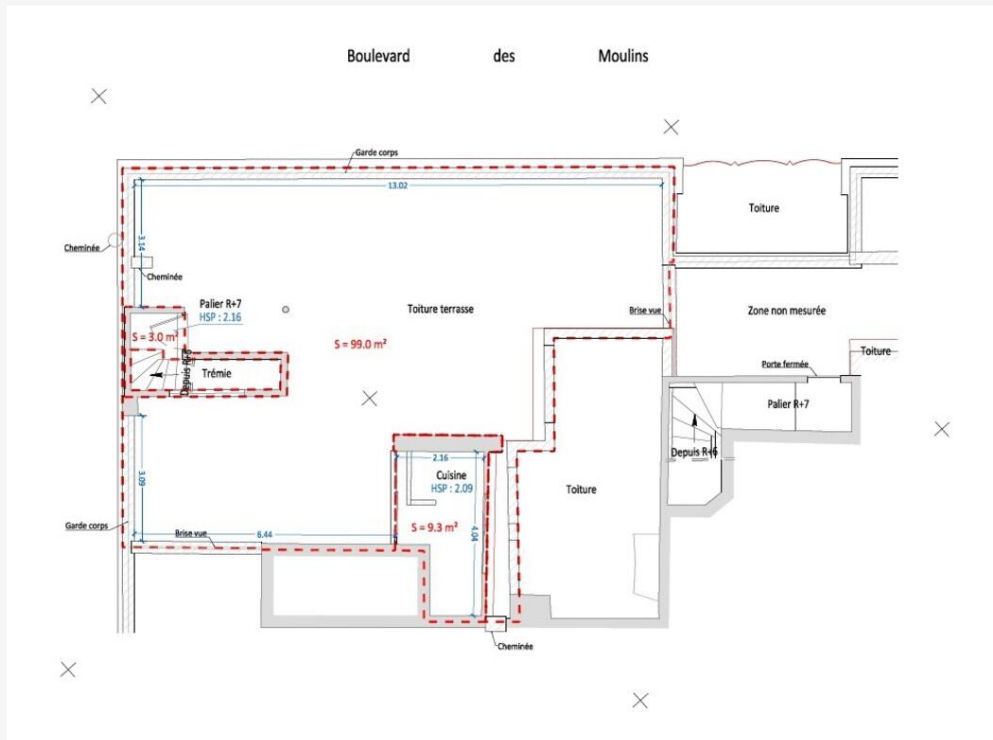


MonteCarlo-RealEstate.com

Pagina
6/8

Rif. : V1888MC

Questo documento non rappresenta un'offerta o un contratto. Tutte le misure, superfici e distanze sono approssimative. Le descrizioni e planimetrie sono date a titolo indicativo e la loro esattezza non è garantita. Le fotografie mostrano solo alcune parti della proprietà alla data in cui son state fatte. L'offerta di Vendita è valida salvo in caso di Vendita/affitto, ritiro dalla Vendita/affitto o cambio del prezzo o altra condizione, senza avviso preliminare.





JOHN TAYLOR

LUXURY REAL ESTATE SINCE 1864

John Taylor

Jean-Yves LE GRAVEREND

Tel : +377 6 07 93 46 21/+377 93 50 30 70

jylg@john-taylor.com

www.john-taylor.fr/agence-immobiliere-de-prestige/monaco



MonteCarlo-RealEstate.com

Pagina
8/8

Rif. : V1888MC

Questo documento non rappresenta un'offerta o un contratto. Tutte le misure, superfici e distanze sono approssimative. Le descrizioni e planimetrie sono date a titolo indicativo e la loro esattezza non è garantita. Le fotografie mostrano solo alcune parti della proprietà alla data in cui son state fatte. L'offerta di Vendita è valida salvo in caso di Vendita/affitto, ritiro dalla Vendita/affitto o cambio del prezzo o altra condizione, senza avviso preliminare.