



PALAZZO LEONARDO - APPARTAMENTO SU UN UNICO PIANO - VISTA MARE

Affitto

80 000 € / mese

<i>Tipo di proprietà</i> Appartamento	<i>Stanze</i> 9
<i>Edificio</i> Palazzo Leonardo	<i>Quartiere</i> Fontvieille
<i>Superficie abitabile</i> 500 m²	<i>Superficie terrazza</i> 200 m²
<i>Superficie totale</i> 700 m²	<i>Camere</i> 4
<i>Bagni</i> 3	<i>Parcheggi</i> +5
<i>Cantine</i> 2	<i>Condizione</i> Ottimo stato
<i>Data di liberazione</i> Immédiatement	<i>Rif.</i> L1642

Appartamenti padronali situati in una delle residenze più ambite di Fontvieille, con servizi di lusso e una magnifica vista sul mare.

Appartamento di alto standing situato nella prestigiosa e ricercata residenza "Palazzo Leonardo", nella zona di Fontvieille. Il residence, situato a meno di 50 metri dal mare, beneficia di un servizio di portineria 24/7 e dell'accesso a una piscina privata. Vicino a molti servizi (eliporto, negozi, ristoranti, scuole, parchi tra cui il Princess Grace Rose Garden, spiaggia).

Questa lussuosa proprietà su un intero piano, con una superficie totale di 700 mq di cui 200 mq di



MonteCarlo-RealEstate.com

Pagina
1/5

Rif. : L1642

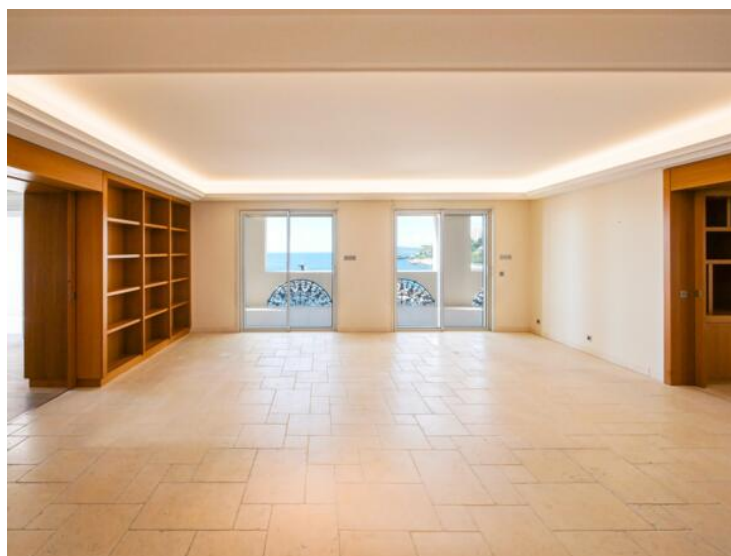
Questo documento non rappresenta un'offerta o un contratto. Tutte le misure, superfici e distanze sono approssimative. Le descrizioni e planimetrie sono date a titolo indicativo e la loro esattezza non è garantita. Le fotografie mostrano solo alcune parti della proprietà alla data in cui sono state fatte. L'offerta di Vendita è valida salvo in caso di Vendita/affitto, ritiro dalla Vendita/affitto o cambio del prezzo o altra condizione, senza avviso preliminare.

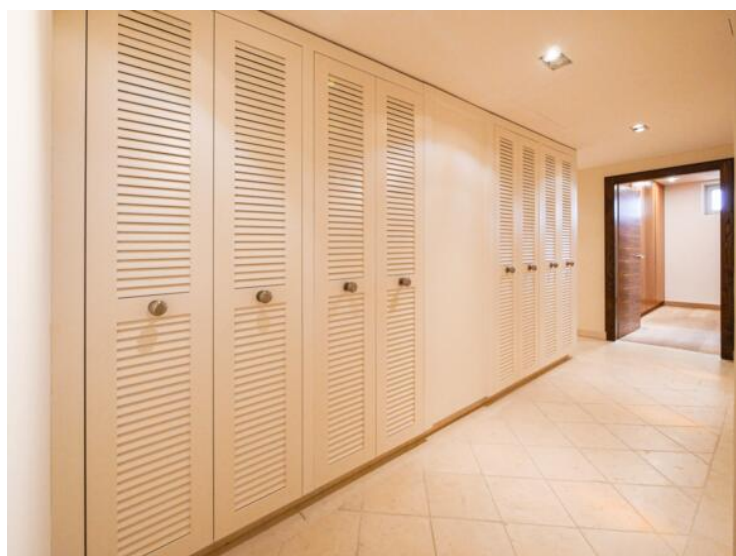
terrazze/loggia, gode di un ottimo soleggiamento e di una splendida vista sul mare, affacciata sul porto di Cap d'Ail.

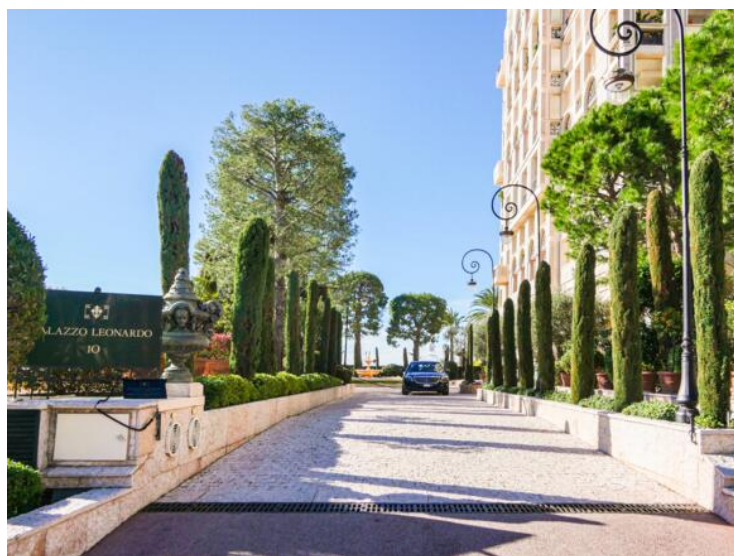
L'appartamento è composto da un ingresso, due soggiorni, una sala da pranzo con una spaziosa cucina completamente attrezzata e due uffici. 4 camere da letto con spogliatoio e bagno/doccia, di cui una con vasca idromassaggio. Una sala massaggi che può essere trasformata in ufficio è adiacente a due camere da letto. Gli amanti del vino apprezzeranno anche la cantina che può ospitare 300 bottiglie. Una lavanderia e numerosi armadi si aggiungono ai numerosi spazi della proprietà.

L'appartamento è particolarmente ben insonorizzato grazie ai quadrupli vetri.

8 posti auto e 2 cantine completano questa proprietà.







MonteCarlo-RealEstate.com

Pagina
4/5

Rif. : L1642

Questo documento non rappresenta un'offerta o un contratto. Tutte le misure, superfici e distanze sono approssimative. Le descrizioni e planimetrie sono date a titolo indicativo e la loro esattezza non è garantita. Le fotografie mostrano solo alcune parti della proprietà alla data in cui son state fatte. L'offerta di Vendita è valida salvo in caso di Vendita/affitto, ritiro dalla Vendita/affitto o cambio del prezzo o altra condizione, senza avviso preliminare.

