

## 3 locali con terrazza - Residenza di prestigio Le Millenium - Monaco

Affitto

Esclusività

7 500 € / mese

+ Spese : 420 €

|  |   |
|--|---|
| <i>Tipo di proprietà</i><br><b>Appartamento</b>    | <i>Stanze</i><br><b>3 stanze</b>          |
| <i>Edificio</i><br><b>Le Millenium</b>             | <i>Quartiere</i><br><b>Fontvieille</b>    |
| <i>Superficie abitabile</i><br><b>139 m²</b>       | <i>Superficie terrazza</i><br><b>4 m²</b> |
| <i>Superficie totale</i><br><b>143 m²</b>          | <i>Camere</i><br><b>2</b>                 |
| <i>Bagni</i><br><b>2</b>                           | <i>Parking</i><br><b>1</b>                |
| <i>Cantina</i><br><b>1</b>                         | <i>Livello</i><br><b>3</b>                |
| <i>Spese</i><br><b>420 €</b>                       | <i>Condizione</i><br><b>Buono stato</b>   |
| <i>Data di liberazione</i><br><b>Da concordare</b> | <i>Rif.</i><br><b>86635476</b>            |

Novità - esclusiva in un edificio di prestigio: spazioso trilocale

Vi proponiamo in affitto un appartamento di 3 locali d'angolo, con una superficie totale di 143 m², situato al 3° piano del residence di lusso Le Millenium, tra i quartieri residenziali del Jardin Exotique e di Fontvieille a



MonteCarlo-RealEstate.com

Pagina  
1/5

Rif. : 86635476

Questo documento non rappresenta un'offerta o un contratto. Tutte le misure, superfici e distanze sono approssimative. Le descrizioni e planimetrie sono date a titolo indicativo e la loro esattezza non è garantita. Le fotografie mostrano solo alcune parti della proprietà alla data in cui sono state fatte. L'offerta di Vendita è valida salvo in caso di Vendita/affitto, ritiro dalla Vendita/affitto o cambio del prezzo o altra condizione, senza avviso preliminare.

Monaco.

Godendo di una splendida esposizione, l'appartamento offre una vista aperta sulla città.

L'appartamento è composto da un ingresso con armadi a muro, due camere da letto ciascuna con bagno e WC, un ampio soggiorno, una cucina separata e completamente attrezzata, un bagno per gli ospiti, due cabine armadio e una terrazza accessibile dalla cucina.

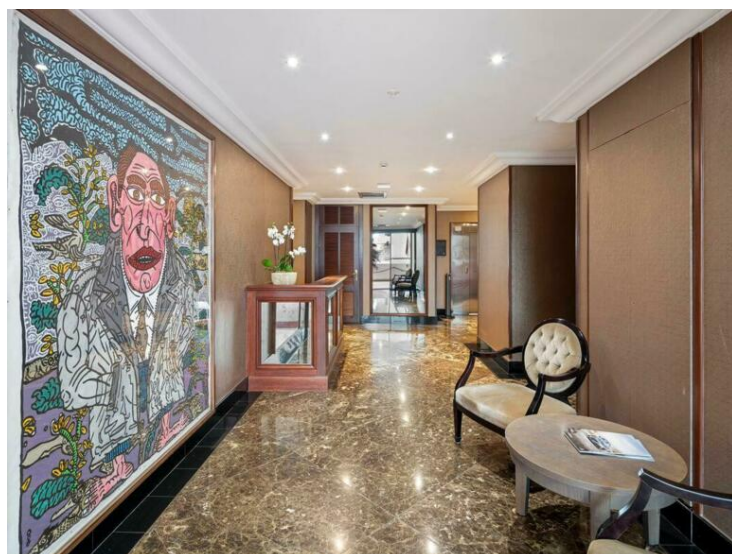
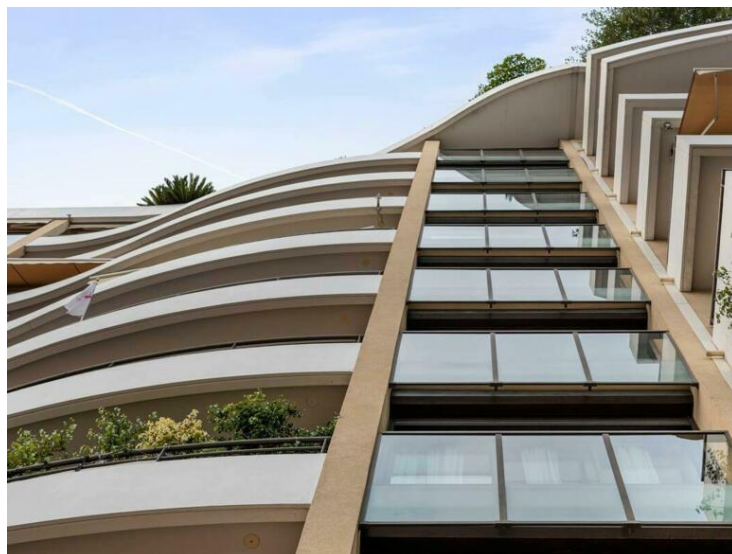
Il residence offre un elevato livello di sicurezza grazie alla presenza di un portiere. Potrete inoltre usufruire di un accesso diretto al quartiere di Fontvieille tramite un ascensore pubblico situato proprio di fronte all'edificio, per una maggiore comodità nella vita quotidiana. Infine, un parcheggio privato e una cantina in buone condizioni completano questa proprietà.

Questo immobile raro combina comfort, sicurezza e accessibilità in un ambiente ricercato.

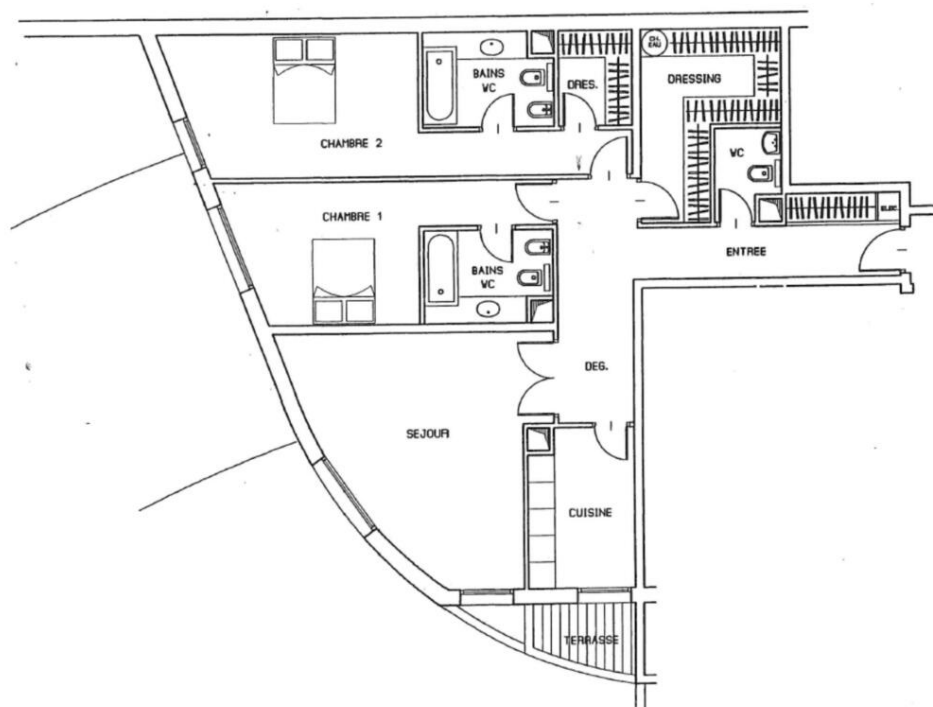












### LE MILLENIUM

- 1 entrée
- 1 séjour /salle à manger
- 1 cuisine
- 2 chambres
- 2 salles de bains
- 1 dégagement
- 1 toilettes indépendant
- 1 dressing

**Surface totale 143 m²**

- 1 entrance hall
- 1 living/dining room
- 1 kitchen
- 2 bedrooms
- 2 bathrooms
- 1 hallway
- 1 separate toilet
- 1 dressing room

**Total surface area 143 sqm**

