



## CARRÉ D'OR - METROPOLE - APPARTAMENTO ECCEZIONALE DI 6/7 STANZE

### Affitto

|   |   |
|---|---|
| <i>Tipo di proprietà</i><br><b>Appartamento</b>         | <i>Stanze</i><br><b>6</b>                             |
| <i>Edificio</i><br><b>Le Metropole</b>                  | <i>Quartiere</i><br><b>Carré d'Or</b>                 |
| <i>Superficie abitabile</i><br><b>380 m<sup>2</sup></b> | <i>Superficie terrazza</i><br><b>35 m<sup>2</sup></b> |
| <i>Superficie totale</i><br><b>415 m<sup>2</sup></b>    | <i>Camere</i><br><b>4</b>                             |
| <i>Bagni</i><br><b>4</b>                                | <i>Parcheggi</i><br><b>5</b>                          |
| <i>Cantina</i><br><b>1</b>                              | <i>Livello</i><br><b>8</b>                            |
| <i>Spese</i><br><b>7 500 €</b>                          | <i>Condizione</i><br><b>Servizi lussuosi</b>          |
| <i>Data di liberazione</i><br><b>Février 2026</b>       | <i>Rif.</i><br><b>L1639</b>                           |

### Affitto su richiesta

In un emblematico indirizzo del Carré d'Or, questo prestigioso appartamento combina volumi generosi, tripla esposizione, vista sul mare e sul casinò, oltre a servizi alberghieri esclusivi.

Nel cuore del Carré d'Or, nella zona residenziale della Metropole, garantito da un servizio di concierge 24 ore su 24, questo sontuoso appartamento completamente ristrutturato offre servizi lussuosi e volumi rari.

Situata all'ottavo piano, offre 380 m<sup>2</sup> di spazio abitativo esteso da 35 m<sup>2</sup> di terrazze, con una tripla



[MonteCarlo-RealEstate.com](https://MonteCarlo-RealEstate.com)

Pagina  
**1/5**

Rif. : L1639

Questo documento non rappresenta un'offerta o un contratto. Tutte le misure, superfici e distanze sono approssimative. Le descrizioni e planimetrie sono date a titolo indicativo e la loro esattezza non è garantita. Le fotografie mostrano solo alcune parti della proprietà alla data in cui sono state fatte. L'offerta di Vendita è valida salvo in caso di Vendita/affitto, ritiro dalla Vendita/affitto o cambio del prezzo o altra condizione, senza avviso preliminare.

esposizione e un'eccezionale vista panoramica sul Casino de Monte-Carlo, l'Hôtel de Paris e il mare.

L'appartamento è composto da un atrio, un soggiorno che si apre su una terrazza, una suite matrimoniale con bagno e due camerini, tre camere da letto privati con balconi, una stiratura e un bagno per gli ospiti.

I residenti beneficiano dei servizi esclusivi dell'hotel della Metropole: piscina, palestra e servizio in camera.

La proprietà è completata da 5 posti auto, inclusa una cabina chiusa per 3 veicoli, oltre a una cantina/cassaforte.

Un indirizzo emblematico, una vista iconica e un livello eccezionale di servizio.



MonteCarlo-RealEstate.com

Pagina  
2/5

Rif. : L1639

Questo documento non rappresenta un'offerta o un contratto. Tutte le misure, superfici e distanze sono approssimative. Le descrizioni e planimetrie sono date a titolo indicativo e la loro esattezza non è garantita. Le fotografie mostrano solo alcune parti della proprietà alla data in cui sono state fatte. L'offerta di Vendita è valida salvo in caso di Vendita/affitto, ritiro dalla Vendita/affitto o cambio del prezzo o altra condizione, senza avviso preliminare.



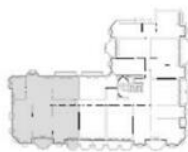
MonteCarlo-RealEstate.com

Pagina  
3/5

Rif. : L1639

Questo documento non rappresenta un'offerta o un contratto. Tutte le misure, superfici e distanze sono approssimative. Le descrizioni e planimetrie sono date a titolo indicativo e la loro esattezza non è garantita. Le fotografie mostrano solo alcune parti della proprietà alla data in cui sono state fatte. L'offerta di Vendita è valida salvo in caso di Vendita/affitto, ritiro dalla Vendita/affitto o cambio del prezzo o altra condizione, senza avviso preliminare.



6/7 PIÈCES  
ROOMS8<sup>e</sup> étage  
8<sup>th</sup> floor

|                    |                       |
|--------------------|-----------------------|
| EXPOSITION         | SUD - OUEST           |
| EXPOSURE           | SOUTH - WEST          |
| SURFACE INTÉRIEURE | 380,00 M <sup>2</sup> |
| INTERIOR SURFACE   |                       |
| SURFACE GLOBALE    | 414,70 M <sup>2</sup> |
| TOTAL SURFACE      |                       |

[MonteCarlo-RealEstate.com](https://MonteCarlo-RealEstate.com)Pagina  
4/5

Rif. : L1639

Questo documento non rappresenta un'offerta o un contratto. Tutte le misure, superfici e distanze sono approssimative. Le descrizioni e planimetrie sono date a titolo indicativo e la loro esattezza non è garantita. Le fotografie mostrano solo alcune parti della proprietà alla data in cui sono state fatte. L'offerta di Vendita è valida salvo in caso di Vendita/affitto, ritiro dalla Vendita/affitto o cambio del prezzo o altra condizione, senza avviso preliminare.

