



Appartamento Ristrutturato con Terrazze e Vista Aperta, a Due Passi dal Carré d'Or

Vendita

6 950 000 €

| | |
|---|---|
| <i>Tipo di proprietà</i> Appartamento | <i>Stanze</i> 3 stanze |
| <i>Edificio</i> Buckingham Palace | <i>Quartiere</i> Monte-Carlo |
| <i>Superficie abitabile</i> 100 m² | <i>Superficie terrazza</i> 37 m² |
| <i>Superficie totale</i> 137 m² | <i>Camere</i> 2 |
| <i>Bagni</i> 3 | <i>Parking</i> 1 |
| <i>Livello</i> 6 | <i>Condizione</i> Ristrutturato |
| <i>Ammobiliato</i> Sì | <i>Data di liberazione</i> Da concordare |
| <i>Rif.</i> MC - BP - 38 | |

Perfettamente situato nella residenza Buckingham Palace, a pochi passi dal Casino di Monte-Carlo, dalle boutique di lusso e dai migliori ristoranti, questo luminoso appartamento con due camere da letto offre uno stile di vita raffinato nel cuore di Monaco. Completamente ristrutturato con materiali di qualità, unisce comfort, funzionalità e finiture eleganti.

L'immobile si compone di un ingresso, un ampio soggiorno con zona pranzo e cucina a vista completamente attrezzata, due camere da letto con bagno en suite (con doccia e vasca), oltre a due servizi per gli ospiti. Una lavanderia, una cabina armadio e diversi spazi contenitivi completano questa proprietà ben organizzata e con doppia esposizione.



MonteCarlo-RealEstate.com

Pagina
1/5

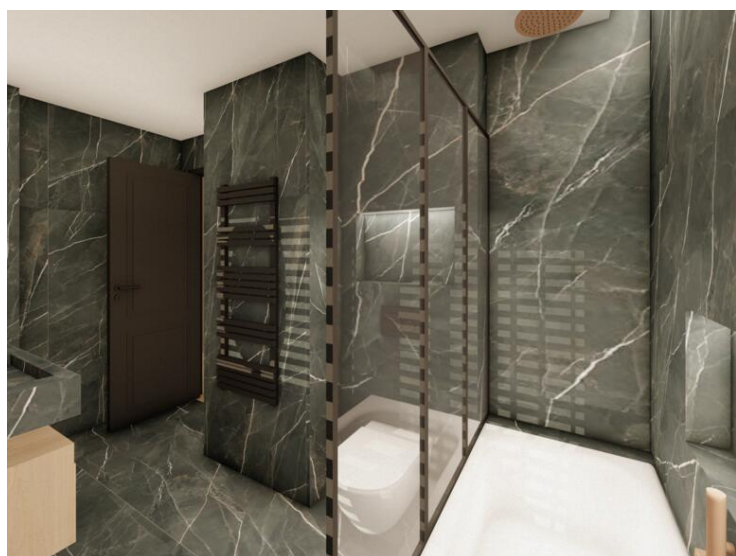
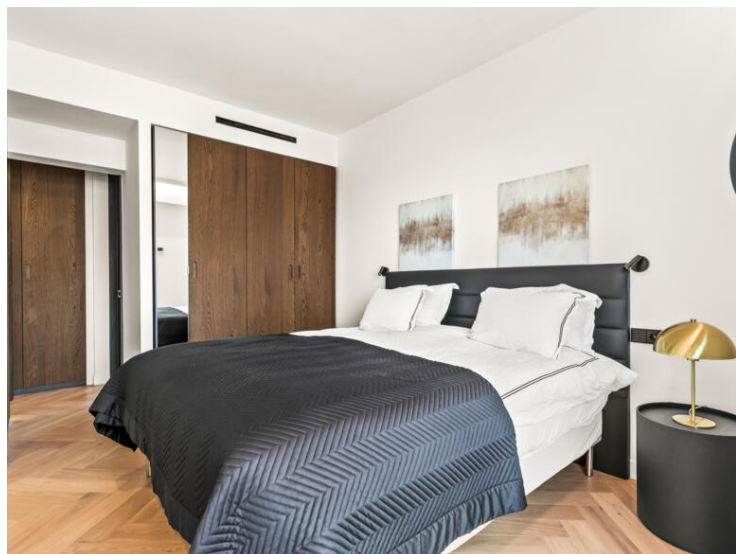
Rif. : MC - BP - 38

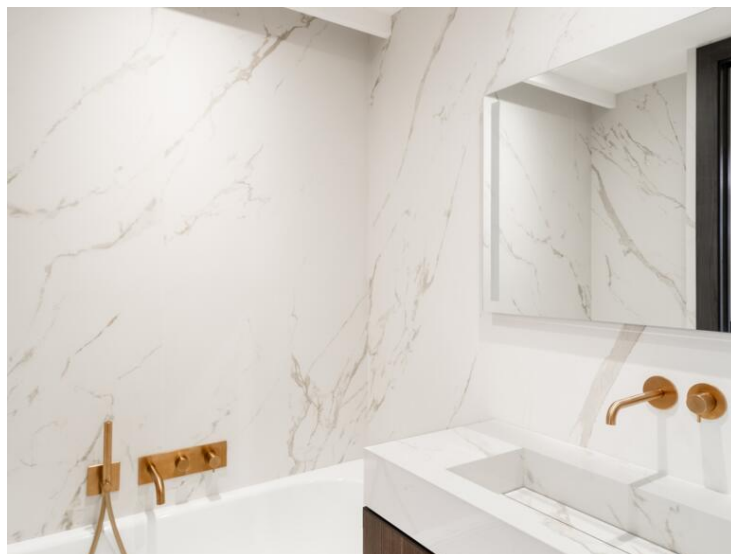
Questo documento non rappresenta un'offerta o un contratto. Tutte le misure, superfici e distanze sono approssimative. Le descrizioni e planimetrie sono date a titolo indicativo e la loro esattezza non è garantita. Le fotografie mostrano solo alcune parti della proprietà alla data in cui sono state fatte. L'offerta di Vendita è valida salvo in caso di Vendita/affitto, ritiro dalla Vendita/affitto o cambio del prezzo o altra condizione, senza avviso preliminare.

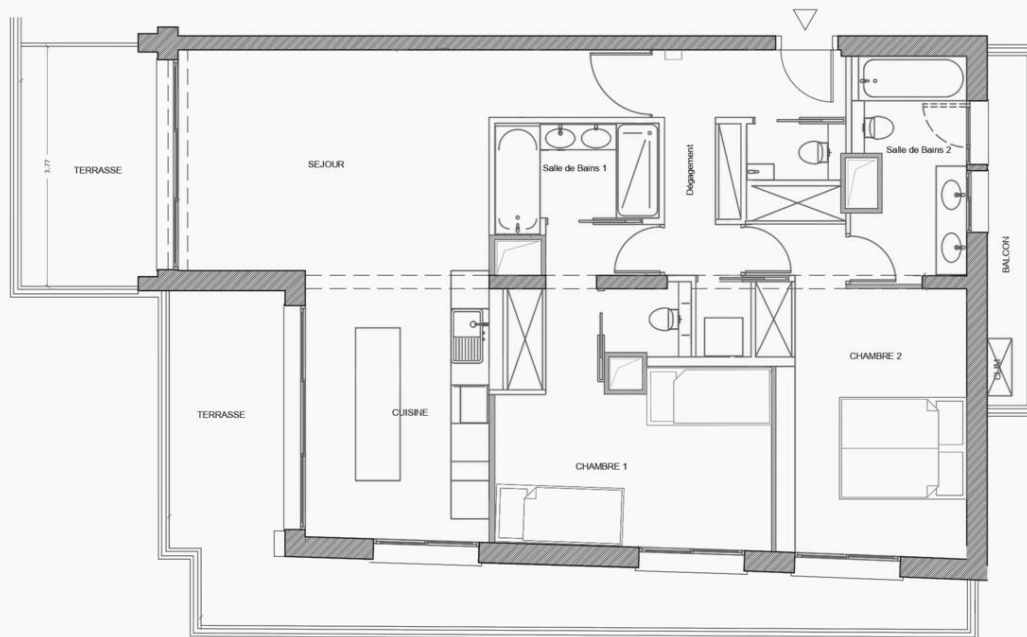
Tutti gli ambienti si affacciano su ampie terrazze che offrono una piacevole vista aperta sulla città e uno scorcio sul mare. L'esposizione a sud-ovest garantisce luminosità naturale durante tutta la giornata.

Un comodo posto auto all'interno dell'edificio completa la proprietà.









Plan Projet

