



**Vendita**

**Esclusività**

**400 000 €**

*Tipo di proprietà*  
**Parking**

*Stanze*  
**-**

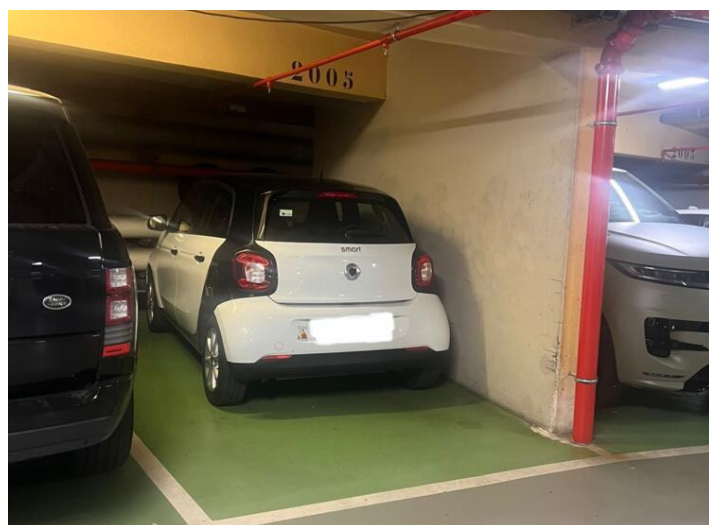
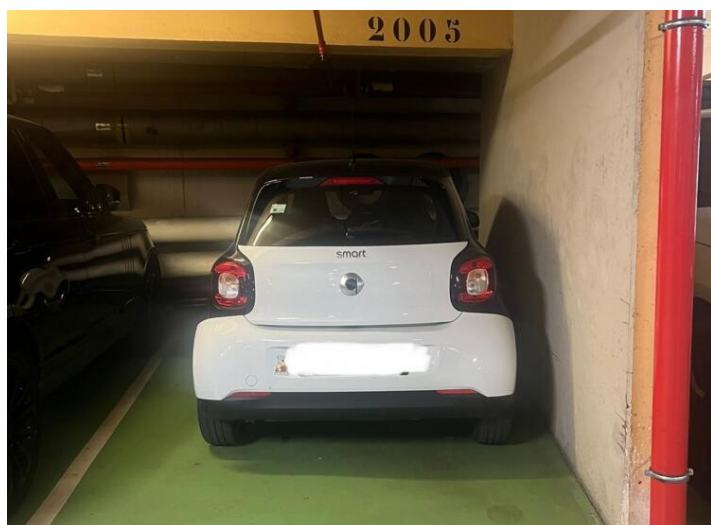
*Edificio*  
**Parc Saint Roman**

*Quartiere*  
**La Rousse - Saint Roman**

*Livello*  
**-2**

*Data di liberazione*  
**Immédiatement**

*Rif.*  
**Parking PSR**



**MonteCarlo-RealEstate.com**

Pagina  
**1/2**

Rif. : Parking PSR

Questo documento non rappresenta un'offerta o un contratto. Tutte le misure, superfici e distanze sono approssimative. Le descrizioni e planimetrie sono date a titolo indicativo e la loro esattezza non è garantita. Le fotografie mostrano solo alcune parti della proprietà alla data in cui sono state fatte. L'offerta di Vendita è valida salvo in caso di Vendita/affitto, ritiro dalla Vendita/affitto o cambio del prezzo o altra condizione, senza avviso preliminare.

