



BEVERLY PALACE - Studio con Giardino

Affitto arredato

2 900 € / mese

(Spese incluse)

<i>Tipo di proprietà</i> Appartamento	<i>Stanze</i> Monocale
<i>Edificio</i> Beverly Palace bloc A	<i>Quartiere</i> Moneghetti
<i>Superficie abitabile</i> 24 m²	<i>Superficie giardino</i> 17 m²
<i>Superficie totale</i> 41 m²	<i>Cantina</i> 1
<i>Livello</i> rez de jardin	<i>Condizione</i> Buono stato
<i>Ammobiliato</i> Si	<i>Usa misto</i> Si
<i>Vista</i> Giardini	<i>Exposition</i> A est
<i>Data di liberazione</i> Rapidement	<i>Rif.</i> LGR - BEV2.5

Grazioso piccolo monocale con giardino

Monocale di 41 m² con giardino privato situato nella famosa residenza del Beverly Palace.

Appartamento ristrutturato, completamente arredato e attrezzato. Affittasi molto tranquillo e luminoso con ampia cantina.



MonteCarlo-RealEstate.com

Pagina
1/4

Rif. : LGR - BEV2.5

Questo documento non rappresenta un'offerta o un contratto. Tutte le misure, superfici e distanze sono approssimative. Le descrizioni e planimetrie sono date a titolo indicativo e la loro esattezza non è garantita. Le fotografie mostrano solo alcune parti della proprietà alla data in cui son state fatte. L'offerta di Vendita è valida salvo in caso di Vendita/affitto, ritiro dalla Vendita/affitto o cambio del prezzo o altra condizione, senza avviso preliminare.

Doppia porta d'ingresso, divano letto matrimoniale, tapparelle elettriche blindate.

Ampio bagno in marmo con vasca e doccia. Pavimento in marmo. Lavatrice, lavastoviglie, aria condizionata reversibile.

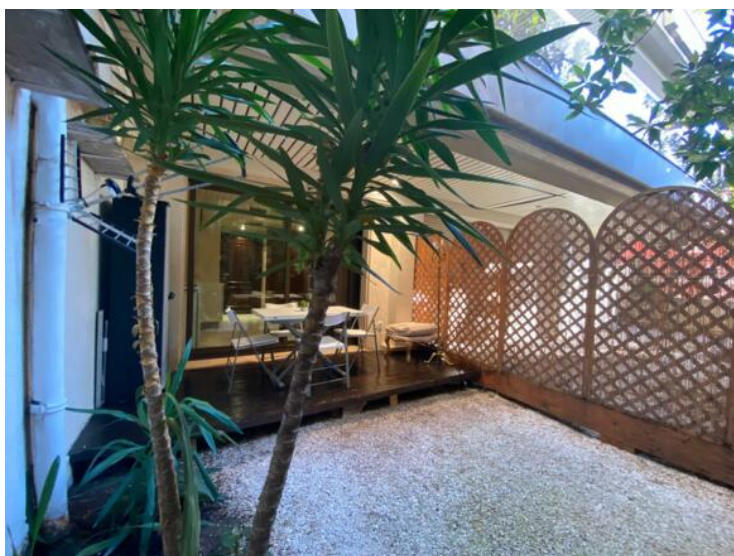
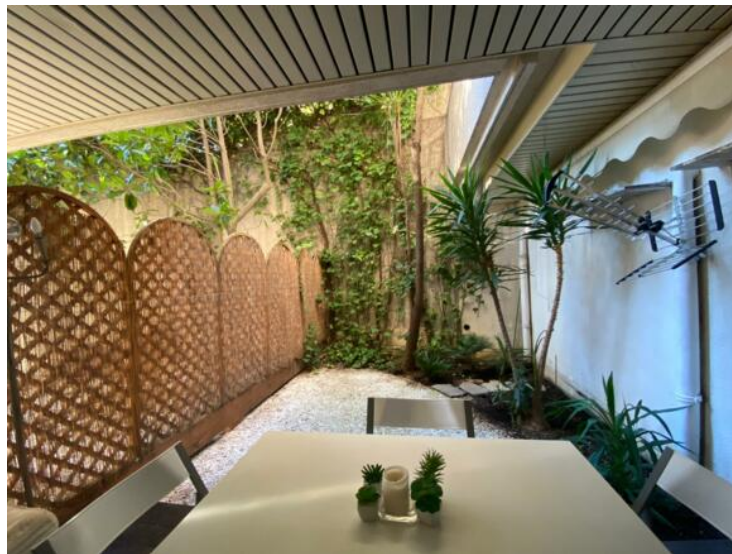
Idealmente situato vicino agli ascensori pubblici Rapido accesso al porto e Fontvieille.

Gli animali domestici sono i benvenuti.

Possibilità di uso misto

Concierge 24 ore su 24







BEVERLY PALACE

Immeuble A: 13 bd de Belgique
18 rue Bosio

NOM
BLOC A
ETAAGE BEZ DE JARDIN
APPARTEMENT AR^{ter}
LOT N°.

