



Uffici in affitto – spaziosi, luminosi, in posizione ideale
Affitto professionale **Esclusività** **12 900 € / mese**
 + Spese : 400 €

<i>Tipo di proprietà</i> Ufficio	<i>Stanze</i> 6
<i>Edificio</i> Mercure	<i>Quartiere</i> Jardin Exotique
<i>Superficie abitabile</i> 218 m²	<i>Bagni</i> 2
<i>Livello</i> 3e	<i>Spese</i> 400 €
<i>Condizione</i> Buono stato	<i>Data di liberazione</i> Immédiatement
<i>Rif.</i> BurL_Mercure	

Situato al terzo e ultimo piano di un piccolo edificio ben tenuto, questo ufficio gode di un ambiente tranquillo e luminoso, ideale per lavorare in buone condizioni. La sua posizione è particolarmente vantaggiosa: nelle immediate vicinanze del quartiere della Condamine, dei negozi, di Port Hercule e dei mezzi pubblici. Questa location permette di godere di un ambiente professionale piacevole pur rimanendo facilmente accessibile per dipendenti e clienti.

Con una superficie di 218 m², questo ufficio si trova al 3° e ultimo piano dell'edificio Mercure, nel quartiere Haut Condamine di Monaco. Si trova attraverso e beneficia di una tripla esposizione con vista su Port Hercule, la città e la Rocca, offrendo una splendida luce naturale per tutto il giorno.

Completamente climatizzate, ogni camera ha il proprio sistema. Lo spazio è ben strutturato, funzionale e offre bei volumi.

L'edificio è dotato di ascensore e la posizione consente un rapido accesso alle principali strade del Principato. La stazione ferroviaria, il porto, i negozi e i mezzi pubblici si trovano nelle vicinanze.





AGENCE CONTINENTALE
REAL ESTATE MONACO

Agence Continentale

Emma Ruspantini
Tel : +377 6 40 61 13 70/+377 93 50 54 64
emma@continentale.mc
www.continentale.mc



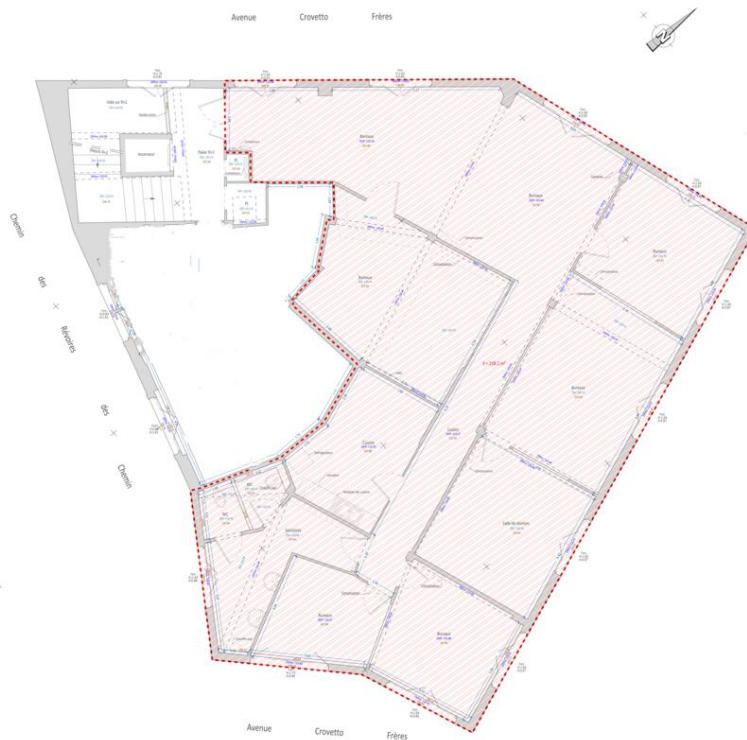
[MonteCarlo-RealEstate.com](https://montecarlo-realestate.com)

Pagina
2/4

Rif. : BurL_Mercure

Questo documento non rappresenta un'offerta o un contratto. Tutte le misure, superfici e distanze sono approssimative. Le descrizioni e planimetrie sono date a titolo indicativo e la loro esattezza non è garantita. Le fotografie mostrano solo alcune parti della proprietà alla data in cui sono state fatte. L'offerta di Vendita è valida salvo in caso di Vendita/affitto, ritiro dalla Vendita/affitto o cambio del prezzo o altra condizione, senza avviso preliminare.





MonteCarlo-RealEstate.com

Pagina
4/4

Rif. : BurL_Mercure

Questo documento non rappresenta un'offerta o un contratto. Tutte le misure, superfici e distanze sono approssimative. Le descrizioni e planimetrie sono date a titolo indicativo e la loro esattezza non è garantita. Le fotografie mostrano solo alcune parti della proprietà alla data in cui sono state fatte. L'offerta di Vendita è valida salvo in caso di Vendita/affitto, ritiro dalla Vendita/affitto o cambio del prezzo o altra condizione, senza avviso preliminare.