

Beverly Palace Monolocale con Giardino

Affitto

3 200 € / mese

<i>Tipo di proprietà</i> Appartamento	<i>Stanze</i> Monolocale
<i>Edificio</i> Beverly Palace bloc A	<i>Quartiere</i> Moneghetti
<i>Superficie abitabile</i> 23 m²	<i>Superficie terrazza</i> 9 m²
<i>Superficie terreno</i> 17 m²	<i>Superficie giardino</i> 10 m²
<i>Superficie totale</i> 42 m²	<i>Bagno</i> 1
<i>Cantina</i> 1	<i>Livello</i> RDJ
<i>Uso misto</i> Si	<i>Data di liberazione</i> 01/01/2026
<i>Rif.</i> BP RDC	

BEVERLY PALACE monolocale di 41 mq
ccompletamente arredato e climatizzato

BEVERLY PALACE, un monolocale di 41 mq totali e completamente arredato, è composto da :

Ingresso con doppia porta, soggiorno con angolo cottura, spazioso bagno con vasca/doccia, giardino privato di circa 17 mq.

Il residence dispone anche di un servizio di portineria e videosorveglianza.



MonteCarlo-RealEstate.com

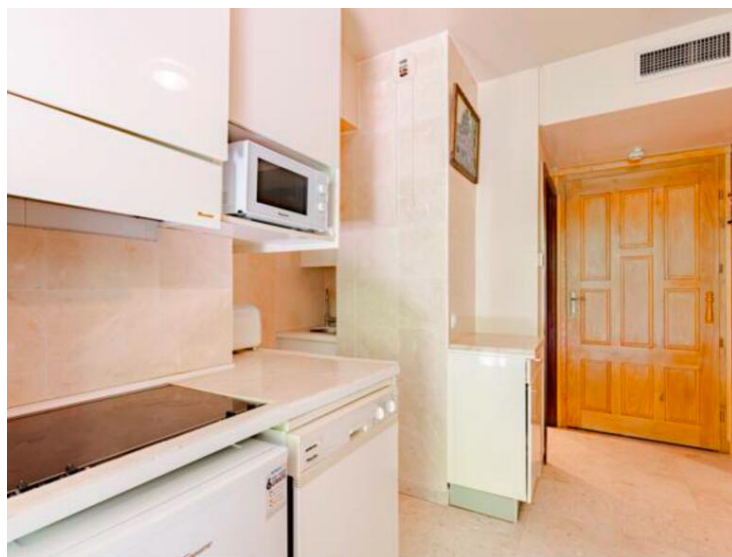
Pagina
1/3

Rif. : BP RDC

Questo documento non rappresenta un'offerta o un contratto. Tutte le misure, superfici e distanze sono approssimative. Le descrizioni e planimetrie sono date a titolo indicativo e la loro esattezza non è garantita. Le fotografie mostrano solo alcune parti della proprietà alla data in cui sono state fatte. L'offerta di Vendita è valida salvo in caso di Vendita/affitto, ritiro dalla Vendita/affitto o cambio del prezzo o altra condizione, senza avviso preliminare.

Disponibile dal 1 gennaio 2026.

Possibilità di utilizzo misto



MonteCarlo-RealEstate.com

Pagina
2/3

Rif. : BP RDC

Questo documento non rappresenta un'offerta o un contratto. Tutte le misure, superfici e distanze sono approssimative. Le descrizioni e planimetrie sono date a titolo indicativo e la loro esattezza non è garantita. Le fotografie mostrano solo alcune parti della proprietà alla data in cui sono state fatte. L'offerta di Vendita è valida salvo in caso di Vendita/affitto, ritiro dalla Vendita/affitto o cambio del prezzo o altra condizione, senza avviso preliminare.

