



MARETERRA - GIARDINI ACQUATICI - APPARTAMENTO DI LUSO

Nuova costruzione

Prezzo su richiesta

<i>Tipo di proprietà</i> Appartamento	<i>Stanze</i> 6
<i>Edificio</i> Les Jardins d'Eau	<i>Quartiere</i> Anse du Portier
<i>Camere</i> 4	<i>Bagni</i> 4
<i>Parcheggi</i> 2	<i>Condizione</i> Servizi lussuosi
<i>Rif.</i> V1642	

Appartamenti ultra-lussuosi disponibili fuori mercato nella residenza Les Jardins d'Eau a Mareterra, con vista panoramica sul mare, ampi spazi e servizi esclusivi. File completo su richiesta, solo per clienti qualificati.

Situato tra Larvotto, il Carré d'Or e il Porto Ercole, Mareterra è il nuovo quartiere ecosostenibile di Monaco. Progettato da architetti di fama mondiale come Renzo Piano e Valode & Pistre, questo sviluppo d'eccezione ospita residenze di lusso immerse in un paesaggio unico tra mare e vegetazione.

Nel cuore di questo contesto straordinario, la residenza Les Jardins d'Eau offre servizi esclusivi: piscine, spa, sala fitness, cantine per vini, sale massaggi e servizio di concierge di altissimo livello. Affacciati sul Mediterraneo, gli appartamenti vantano ampie metrature e splendide terrazze.

Gli appartamenti proposti nella residenza Les Jardins d'Eau figurano tra i più prestigiosi di Mareterra. Dai 4/5 locali di oltre 500 mq agli attici duplex eccezionali con 3 fino a 5 camere da letto, ogni unità presenta finiture di altissima qualità, materiali pregiati, volumi generosi e viste panoramiche mozzafiato sul mare — autentiche



MonteCarlo-RealEstate.com

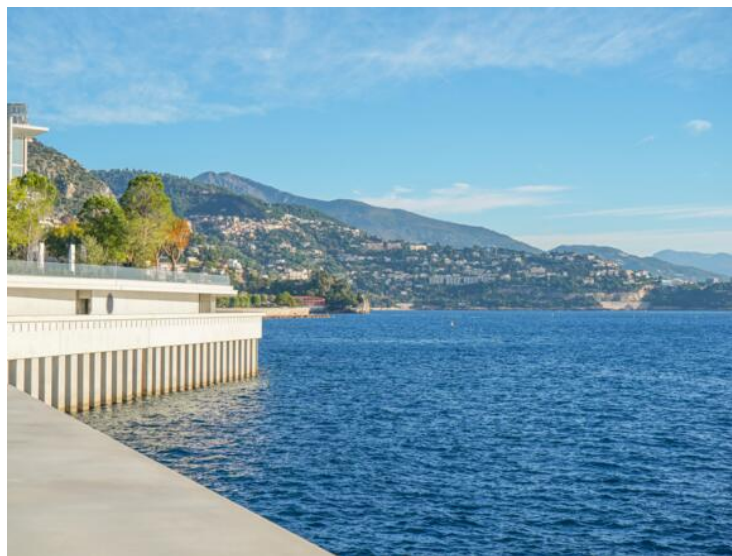
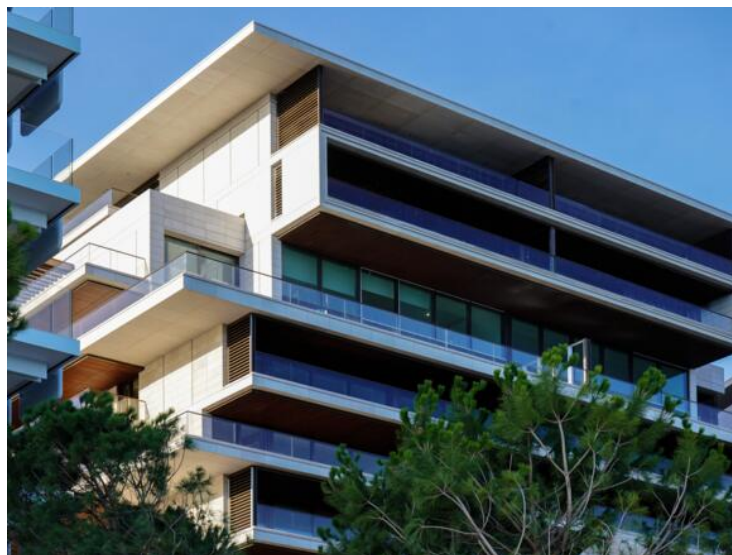
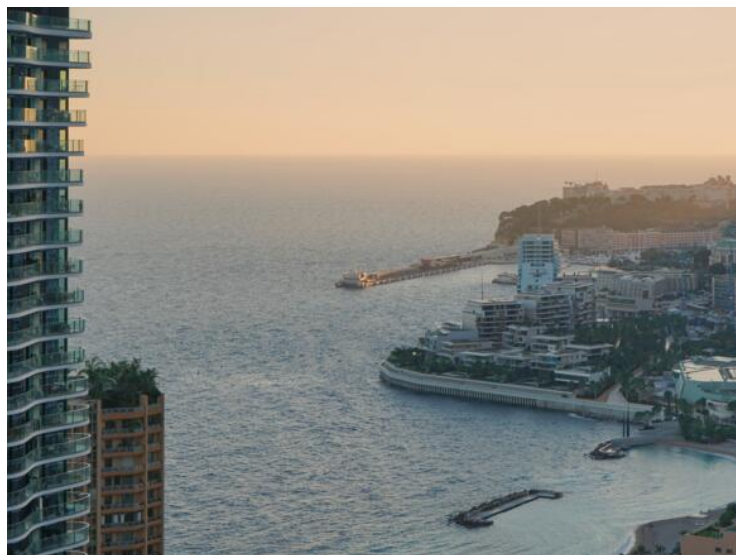
Pagina
1/3

Rif. : V1642

Questo documento non rappresenta un'offerta o un contratto. Tutte le misure, superfici e distanze sono approssimative. Le descrizioni e planimetrie sono date a titolo indicativo e la loro esattezza non è garantita. Le fotografie mostrano solo alcune parti della proprietà alla data in cui sono state fatte. L'offerta di Vendita è valida salvo in caso di Vendita/affitto, ritiro dalla Vendita/affitto o cambio del prezzo o altra condizione, senza avviso preliminare.

opere d'arte dell'architettura residenziale.

Queste proprietà sono disponibili esclusivamente off-market. Ogni richiesta seria sarà valutata con la massima riservatezza al fine di fornire un dossier completo con foto, planimetrie e organizzazione di visite private.

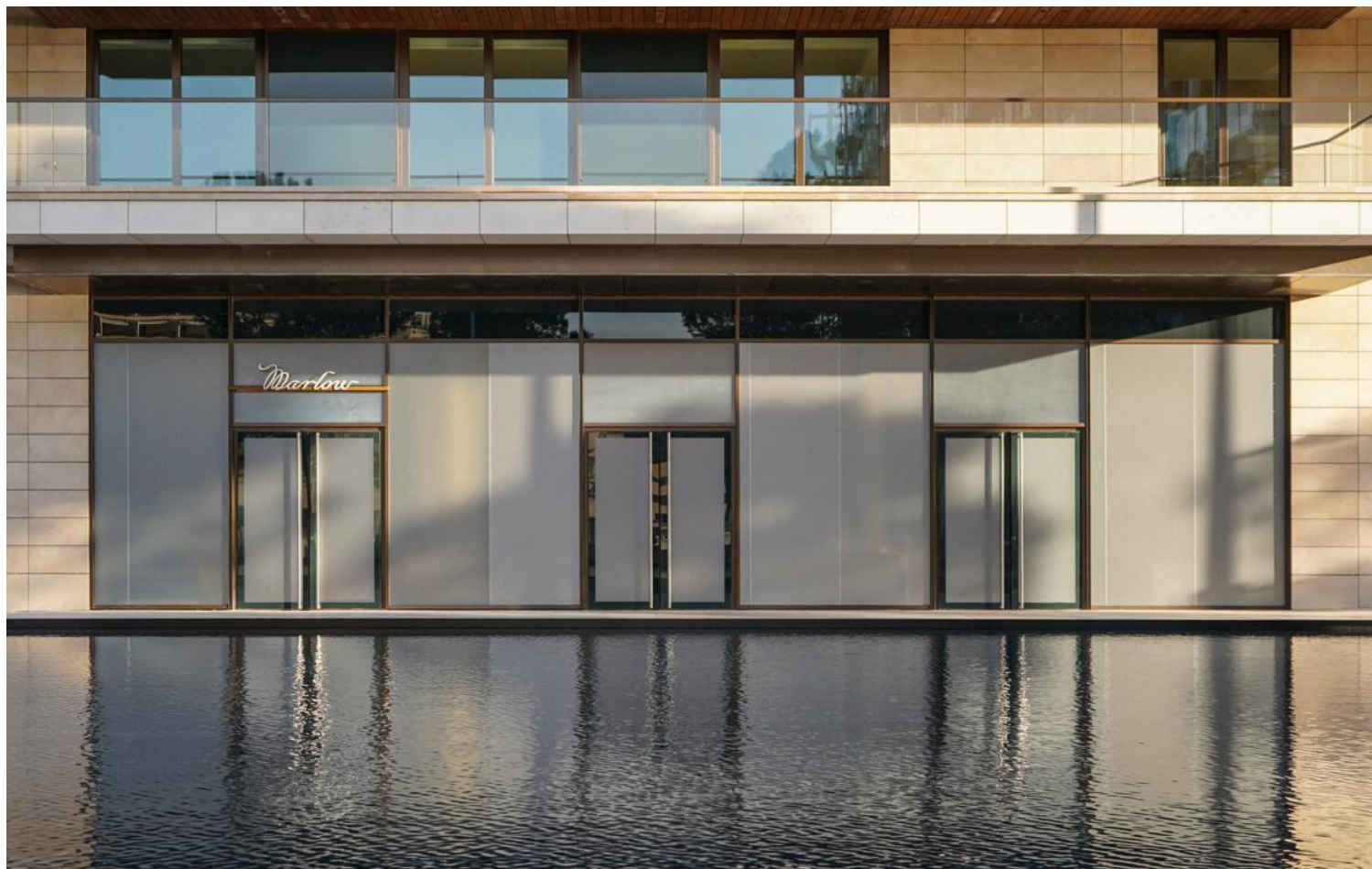


MonteCarlo-RealEstate.com

Pagina
2/3

Rif. : V1642

Questo documento non rappresenta un'offerta o un contratto. Tutte le misure, superfici e distanze sono approssimative. Le descrizioni e planimetrie sono date a titolo indicativo e la loro esattezza non è garantita. Le fotografie mostrano solo alcune parti della proprietà alla data in cui sono state fatte. L'offerta di Vendita è valida salvo in caso di Vendita/affitto, ritiro dalla Vendita/affitto o cambio del prezzo o altra condizione, senza avviso preliminare.



MonteCarlo-RealEstate.com

Pagina
3/3

Rif. : V1642

Questo documento non rappresenta un'offerta o un contratto. Tutte le misure, superfici e distanze sono approssimative. Le descrizioni e planimetrie sono date a titolo indicativo e la loro esattezza non è garantita. Le fotografie mostrano solo alcune parti della proprietà alla data in cui sono state fatte. L'offerta di Vendita è valida salvo in caso di Vendita/affitto, ritiro dalla Vendita/affitto o cambio del prezzo o altra condizione, senza avviso preliminare.