

## Vendita dei diritti di locazione per tutte le attività commerciali a La Condamine

Vendita professionale

Esclusività

1 990 000 €

<i>Tipo di proprietà</i> <b>Cessione di affitto o attività</b> <i>Quartiere</i> <b>Condamine</b>	<i>Stanze</i>
<i>Paese</i> <b>Monaco</b>	<i>Città</i> <b>Monaco</b>
<i>Livello</i> <b>RDC + SS</b>	<i>Superficie totale</i> <b>300 m<sup>2</sup></b>
	<i>Rif.</i> <b>CLR-EXC</b>

Ampia superficie su una strada del Principato, idealmente situato a La Condamine

Diritto di locazione in vendita a La Condamine.

Ampia area divisa in due piani, un piano terra di 200m2 e un seminterrato di 100m2, tutti idealmente situati su un'arteria della Condamine.

La parte al piano terra presenta due bellissime vetrine con possibilità di apertura per far entrare i veicoli nei locali. Soffitti alti.

Affitto mensile: € 8.000 + spese, non soggetto a IVA.

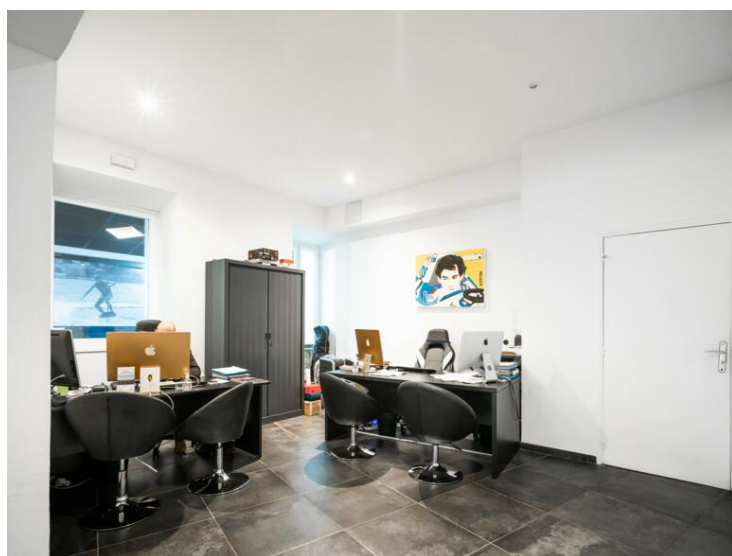
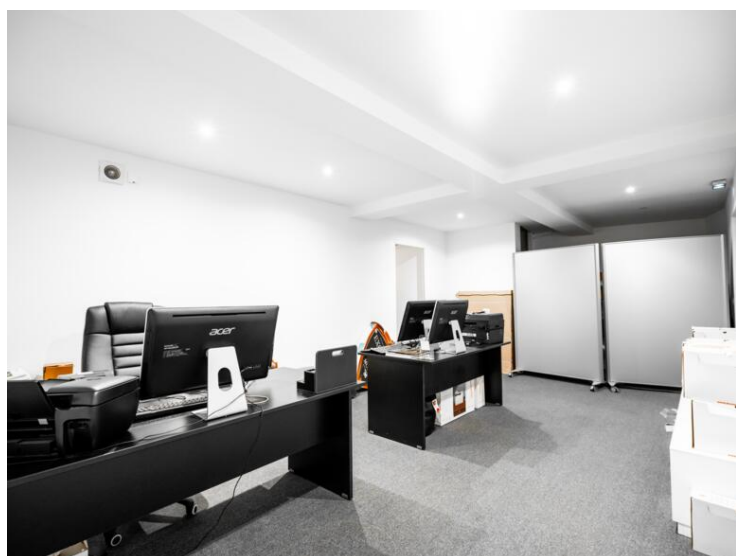
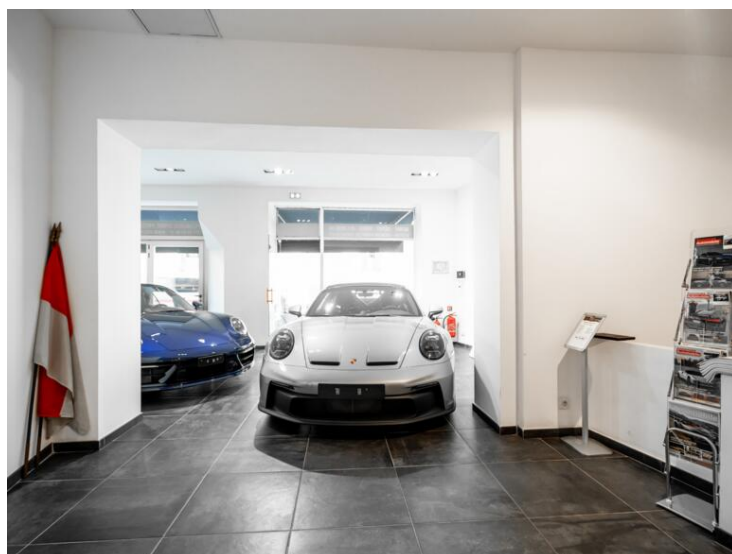


MonteCarlo-RealEstate.com

Pagina  
1/3

Rif. : CLR-EXC

Questo documento non rappresenta un'offerta o un contratto. Tutte le misure, superfici e distanze sono approssimative. Le descrizioni e planimetrie sono date a titolo indicativo e la loro esattezza non è garantita. Le fotografie mostrano solo alcune parti della proprietà alla data in cui sono state fatte. L'offerta di Vendita è valida salvo in caso di Vendita/affitto, ritiro dalla Vendita/affitto o cambio del prezzo o altra condizione, senza avviso preliminare.



MonteCarlo-RealEstate.com

Pagina  
2/3

Rif. : CLR-EXC

Questo documento non rappresenta un'offerta o un contratto. Tutte le misure, superfici e distanze sono approssimative. Le descrizioni e planimetrie sono date a titolo indicativo e la loro esattezza non è garantita. Le fotografie mostrano solo alcune parti della proprietà alla data in cui sono state fatte. L'offerta di Vendita è valida salvo in caso di Vendita/affitto, ritiro dalla Vendita/affitto o cambio del prezzo o altra condizione, senza avviso preliminare.



