



## Affitto

## Affitto su richiesta

<i>Tipo di proprietà</i> <b>Appartamento</b>	<i>Stanze</i> <b>4 stanze</b>	<i>Edificio</i> <b>Le Richmond</b>	<i>Quartiere</i> <b>Monte-Carlo</b>
<i>Superficie abitabile</i> <b>130 m<sup>2</sup></b>	<i>Superficie terrazza</i> <b>10 m<sup>2</sup></b>	<i>Superficie totale</i> <b>140 m<sup>2</sup></b>	<i>Camere</i> <b>3</b>
<i>Bagni</i> <b>3</b>	<i>Livello</i> <b>4</b>	<i>Condizione</i> <b>Servizi lussuosi</b>	<i>Data di liberazione</i> <b>Rapidement</b>
<i>Rif.</i> <b>RCH4P_</b>			

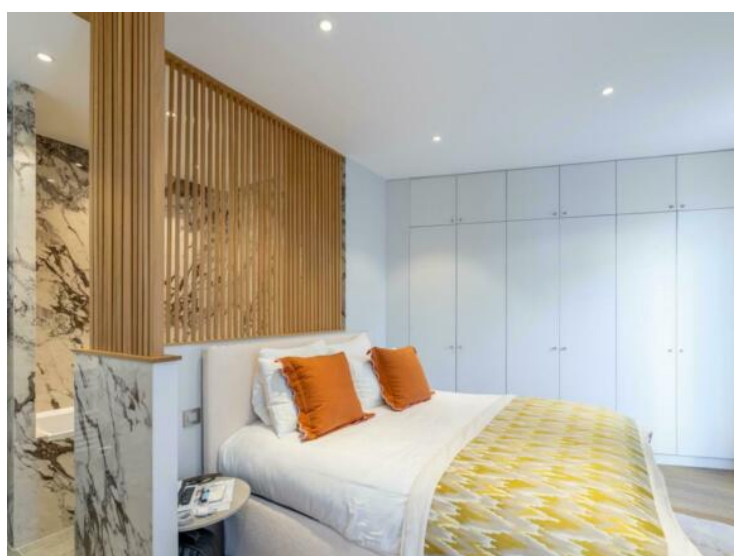
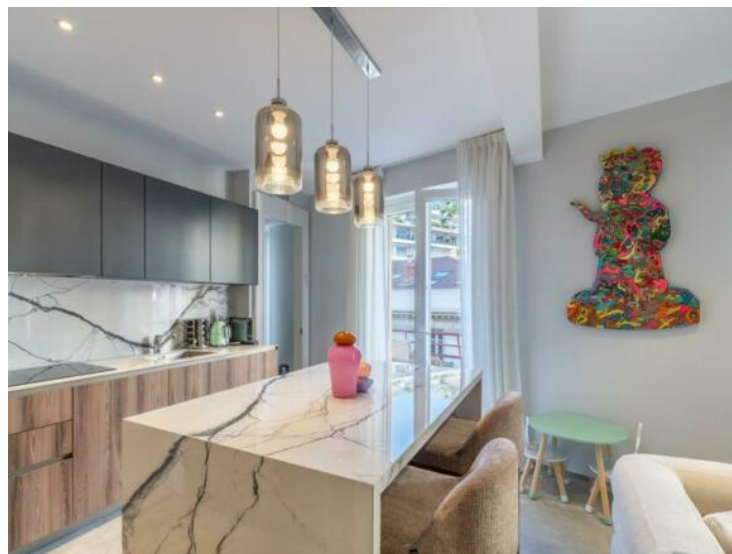


**MonteCarlo-RealEstate.com**

Pagina  
**1/3**

Rif. : RCH4P\_

Questo documento non rappresenta un'offerta o un contratto. Tutte le misure, superfici e distanze sono approssimative. Le descrizioni e planimetrie sono date a titolo indicativo e la loro esattezza non è garantita. Le fotografie mostrano solo alcune parti della proprietà alla data in cui sono state fatte. L'offerta di Vendita è valida salvo in caso di Vendita/affitto, ritiro dalla Vendita/affitto o cambio del prezzo o altra condizione, senza avviso preliminare.







CAROLI REAL ESTATE  
GROUPE CAROLI

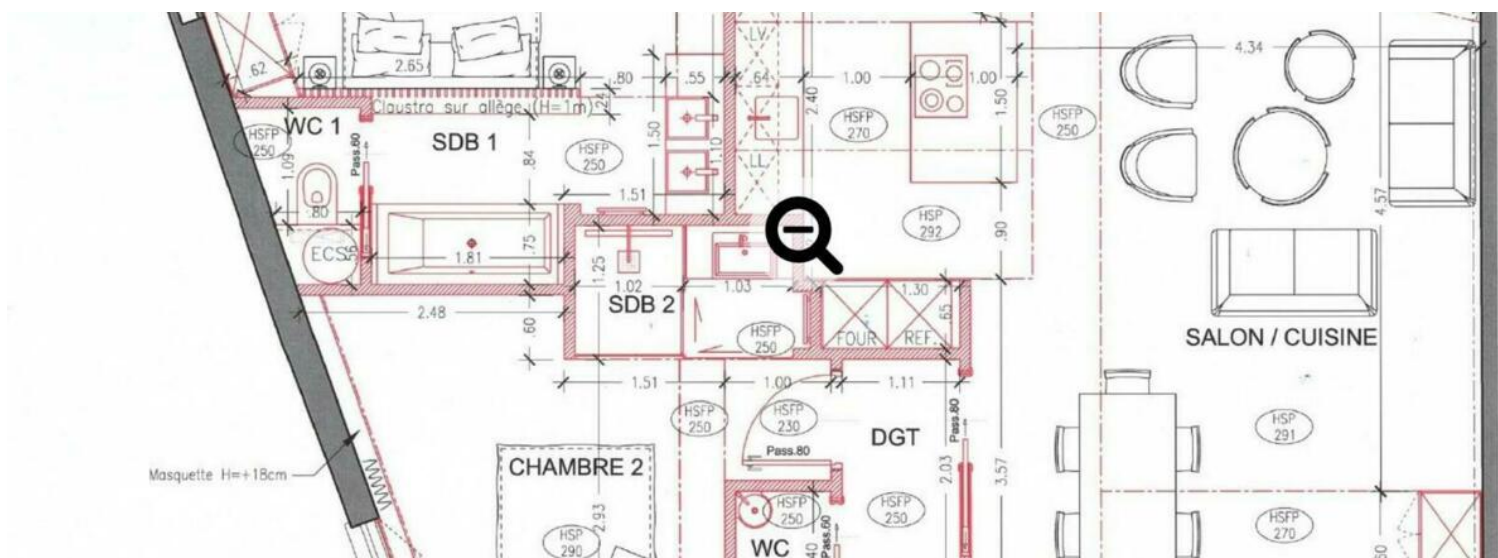
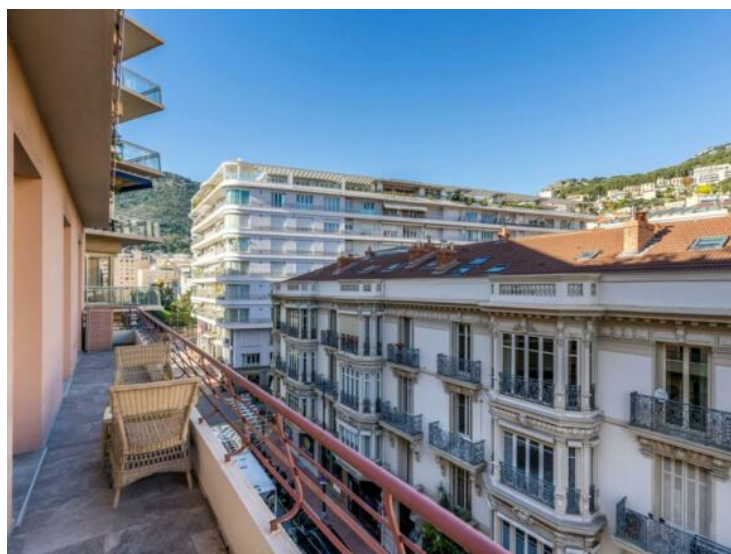
Caroli Real Estate

Tel : +377 93 25 51 22

Fax : +377 92 16 17 00

contact.carolirealestate@groupecaroli.mc

www.caroli-realestate.com



MonteCarlo-RealEstate.com

Pagina  
3/3

Rif. : RCH4P\_

Questo documento non rappresenta un'offerta o un contratto. Tutte le misure, superfici e distanze sono approssimative. Le descrizioni e planimetrie sono date a titolo indicativo e la loro esattezza non è garantita. Le fotografie mostrano solo alcune parti della proprietà alla data in cui sono state fatte. L'offerta di Vendita è valida salvo in caso di Vendita/affitto, ritiro dalla Vendita/affitto o cambio del prezzo o altra condizione, senza avviso preliminare.