

Roquebrune Cap Martin - Torraca - Progetto di villa contemporane

Vendita

5 500 000 €

<i>Tipo di proprietà</i> Casa	<i>Stanze</i> 6
<i>Quartiere</i> Cabbe-Saint Roman	<i>Città</i> Roquebrune-Cap-Martin
<i>Paese</i> Francia	<i>Superficie abitabile</i> 457 m²
<i>Superficie terrazza</i> 444 m²	<i>Superficie terreno</i> 2 100 m²
<i>Superficie totale</i> 2 100 m²	<i>Camere</i> 3
<i>Bagni</i> 3	<i>Parcheggi</i> 3
<i>Cantina</i> 1	<i>Box</i> 1
<i>Condizione</i> Nuovo	<i>Rif.</i> SP-RB-85428827

Progetto di una lussuosa villa contemporanea che offre un'eccezionale vista panoramica sul Mar Mediterraneo e sul Principato di Monaco.

Questa eccezionale proprietà, situata su un terreno di 2.100 m² esposto a sud, dispone di una piscina a sfioro e di un bellissimo giardino alberato.

Il progetto è proposto al prezzo di 5.500.000 euro. Possibilità di acquisizione consegnata completamente finita



[MonteCarlo-RealEstate.com](https://montecarlo-realestate.com)

Pagina
1/7

Rif. : SP-RB-85428827

Questo documento non rappresenta un'offerta o un contratto. Tutte le misure, superfici e distanze sono approssimative. Le descrizioni e planimetrie sono date a titolo indicativo e la loro esattezza non è garantita. Le fotografie mostrano solo alcune parti della proprietà alla data in cui sono state fatte. L'offerta di Vendita è valida salvo in caso di Vendita/affitto, ritiro dalla Vendita/affitto o cambio del prezzo o altra condizione, senza avviso preliminare.

per 8.500.000 euro.

Costruita su 5 livelli, l'accesso alla villa è scandito da due ringhiere che conducono dall'area parcheggio sulla terrazza di copertura ad un sontuoso doppio ingresso coperto, ornato da alte porte vetrate e da un corridoio rivestito in raffinata lavorazione del legno.

Era distribuito come segue:

Piano terra (173,40 m²): comprende una terrazza sul tetto con posti auto e un ascensore per tutti i piani.

Il livello R-1 (37,40 m² interni e 126,80 m² esterni) è composto da: un ampio soppalco con vista sul mare che funge sia da reception che da elegante zona pranzo per occasioni speciali. Un pratico portello di servizio collega questo spazio direttamente alla cucina situata al livello R-2. Questo livello comprende anche una sala da pranzo, un'area reception, un'area parcheggio e una rampa esterna.

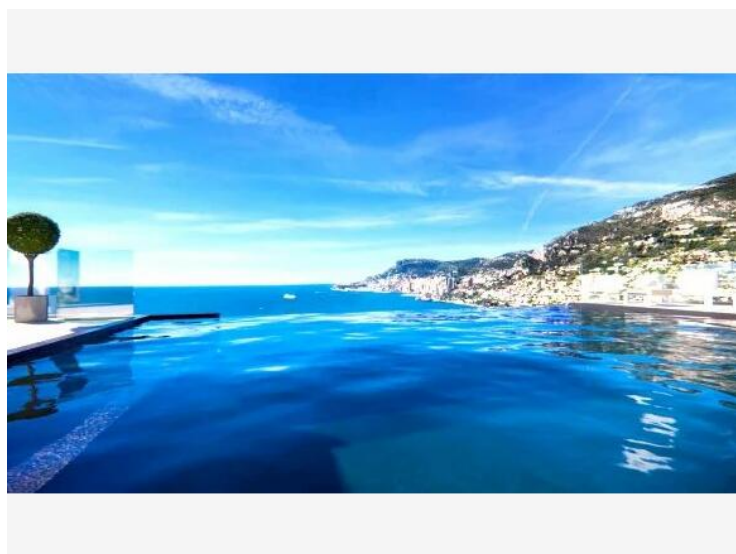
Il livello R-2 (118,53 m² interni e 140 m² esterni) comprende: un ampio soggiorno con cucina a vista, sala da pranzo e bagno per gli ospiti. Le terrazze arredate si aprono su una piscina a sfioro con vista mozzafiato.

Il livello R-3 (160,55 m² interni e 103,87 m² esterni) è dedicato agli spazi privati, con: una lussuosa camera matrimoniale con vista mare, dal design minimalista, con spogliatoio, bagno privato con doccia, sauna, area benessere e SPA, oltre a un balcone, uno spazio ufficio con vista mare, due camere da letto con bagno privato con doccia e accesso a un'area verde esterna che offre una splendida vista.

Livello R-4 (140,20 m²) interamente dedicato al fitness, comprendente tre aree palestra attrezzate con attrezzature di alta gamma, due aree acquatiche, deposito, una lavanderia e un'area relax.

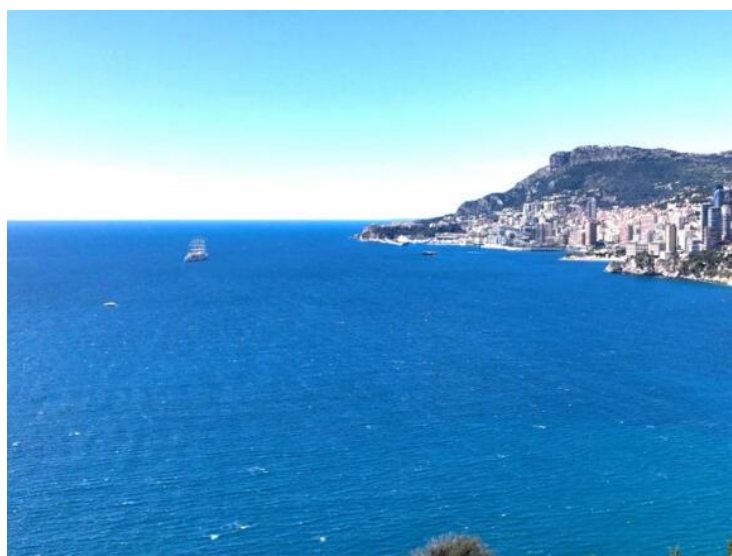
Servizi di alta qualità :d domotica avanzata, impianto di allarme, cancello elettrico, porta blindata, climatizzazione reversibile.

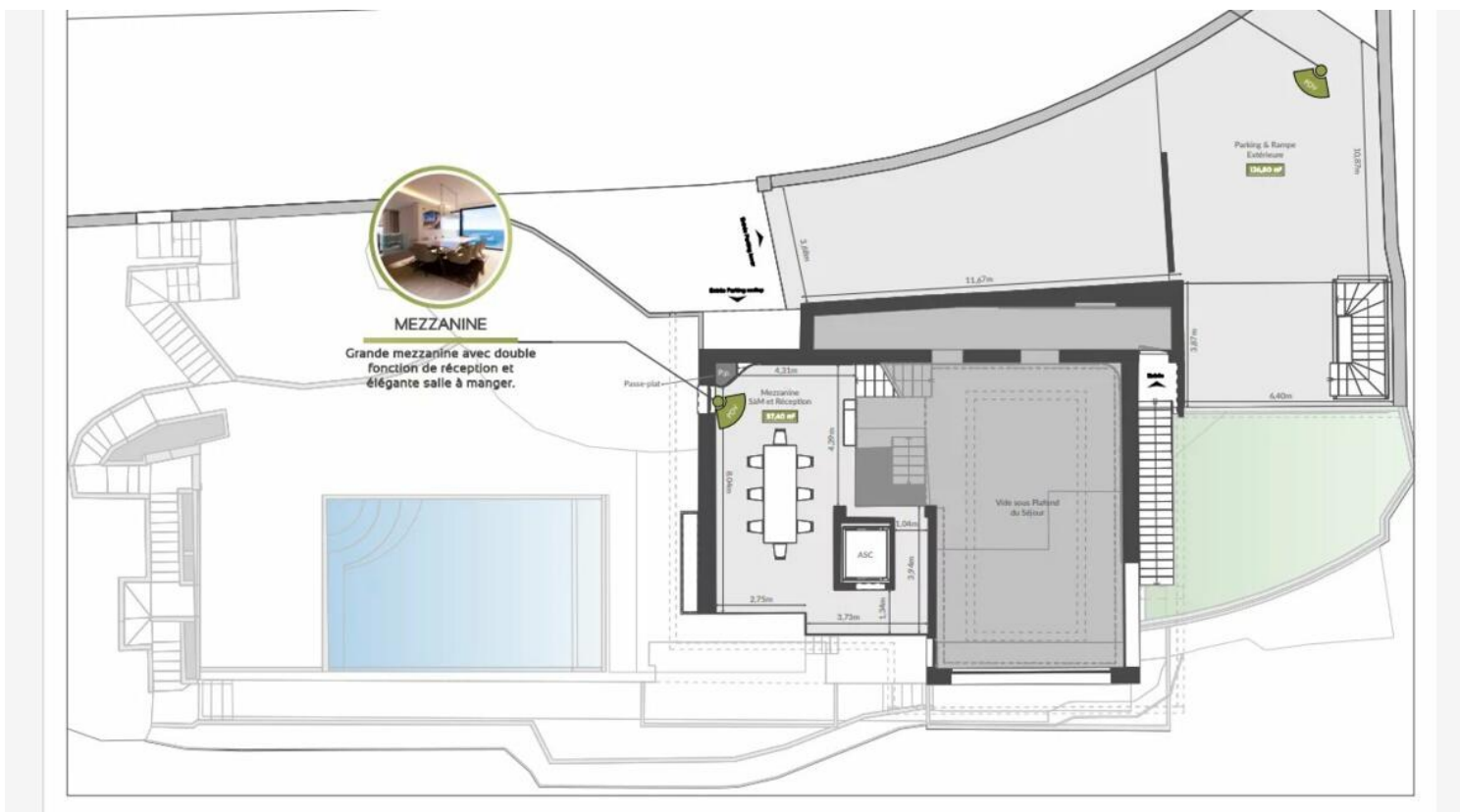
Posti auto coperti per diversi veicoli offrono l'accesso diretto alla villa, sia da un ascensore privato che serve tutti i livelli che da una scala.













RÉFÉRENCES CADASTRALES

Références cadastrales de la parcelle : 000 AN 109

Contenances cadastrales : Environ 2100 m²



MonteCarlo-RealEstate.com

Pagina
7/7

Rif. : SP-RB-85428827

Questo documento non rappresenta un'offerta o un contratto. Tutte le misure, superfici e distanze sono approssimative. Le descrizioni e planimetrie sono date a titolo indicativo e la loro esattezza non è garantita. Le fotografie mostrano solo alcune parti della proprietà alla data in cui son state fatte. L'offerta di Vendita è valida salvo in caso di Vendita/affitto, ritiro dalla Vendita/affitto o cambio del prezzo o altra condizione, senza avviso preliminare.