

ONE MONTE-CARLO - Prestigioso duplex nel cuore del Carré d'Or

Affitto
170 000 € / mese

<i>Tipo di proprietà</i> Duplex	<i>Stanze</i> 6	<i>Edificio</i> One Monte-Carlo	<i>Quartiere</i> Carré d'Or
<i>Superficie abitabile</i> 410 m²	<i>Superficie terrazza</i> 117 m²	<i>Superficie totale</i> 527 m²	<i>Camere</i> 4
<i>Parcheggi</i> 3	<i>Cantina</i> 1	<i>Livello</i> 3	<i>Condizione</i> Servizi lussuosi
<i>Data di liberazione</i> 1/2/2026	<i>Rif.</i> SOT-ONE-LOC		

Situato nell'ambitissimo immobile ONE MONTE-CARLO, questo sontuoso duplex di 410 m² gode di un ambiente eccezionale e di una vista mozzafiato sulla Place du Casino, sull'Hôtel Hermitage e sul Mediterraneo. Ampi balconi circondano l'appartamento, offrendo una notevole luce naturale e un panorama permanente da tutte le stanze principali.

Livello principale (piano superiore del duplex)

- Un elegante ingresso si apre su un ampio soggiorno con vetrate a tutta altezza, che offre una prospettiva unica sul Casinò e sul mare.
- Una sala da pranzo adiacente amplia l'area della reception.
- La cucina indipendente è completamente attrezzata con accesso discreto all'ingresso di servizio.



MonteCarlo-RealEstate.com

Pagina
1/5

Rif. : SOT-ONE-LOC

Questo documento non rappresenta un'offerta o un contratto. Tutte le misure, superfici e distanze sono approssimative. Le descrizioni e planimetrie sono date a titolo indicativo e la loro esattezza non è garantita. Le fotografie mostrano solo alcune parti della proprietà alla data in cui sono state fatte. L'offerta di Vendita è valida salvo in caso di Vendita/affitto, ritiro dalla Vendita/affitto o cambio del prezzo o altra condizione, senza avviso preliminare.

- Tre spaziose camere da letto, ognuna con il proprio bagno privato e spogliatoio, si affacciano sulla facciata dell'Eremo.
- Una lavanderia integrata e un ingresso di servizio separato garantiscono il comfort del personale.
- Un bagno per gli ospiti completa questo livello.

Livello inferiore (piano terra del duplex)

- Questo livello è dedicato esclusivamente a una lussuosa suite padronale, con bagno privato, e due spogliatoi indipendenti per un'organizzazione ottimale.

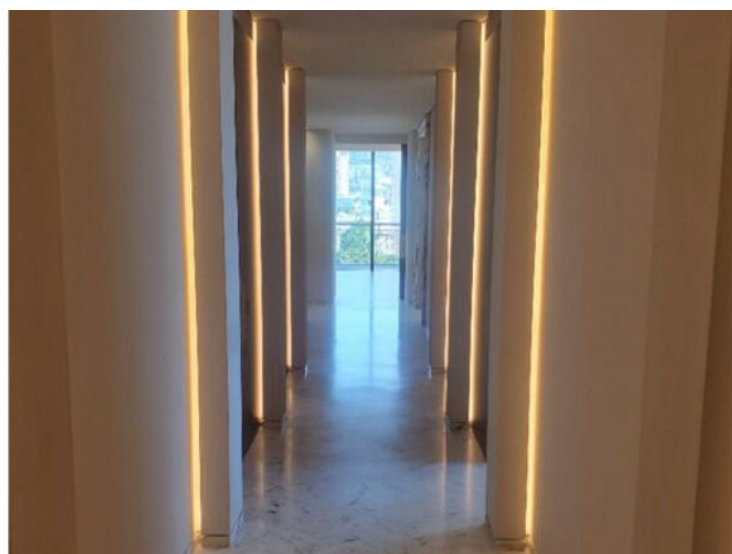
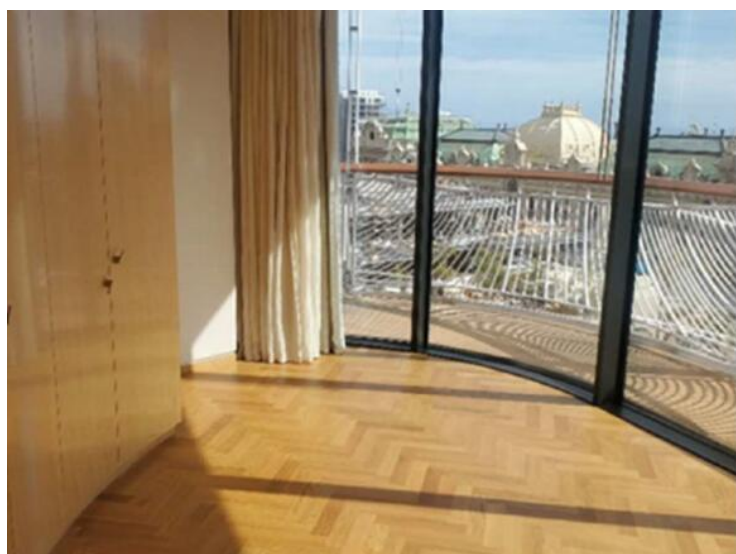
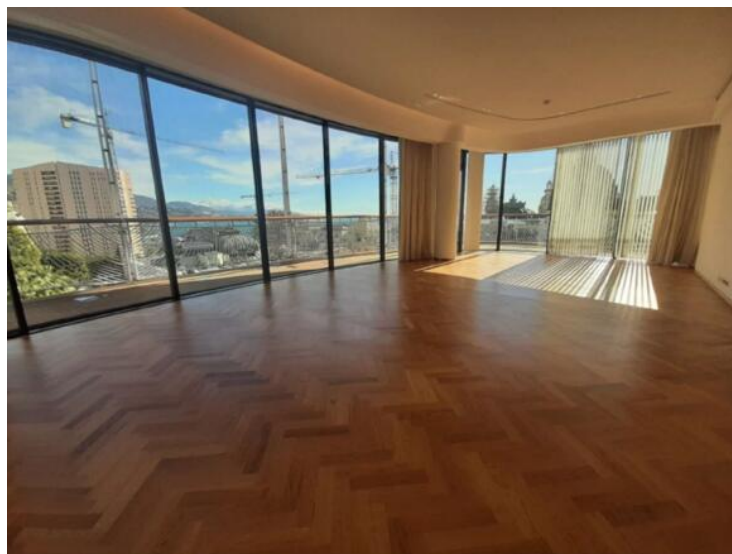
Dotazioni e servizi inclusi

- Conciierge 24 ore su 24 e servizio di parcheggio,
- 3 posti auto sotterranei,
- 1 cantina privata,
- Aria condizionata, elettricità e acqua inclusi nell'affitto.
- Appartamento affittato vuoto, possibilità di aggiungere servizi opzionali (servizio in camera, pulizia, lavanderia...).

Condizioni di noleggio

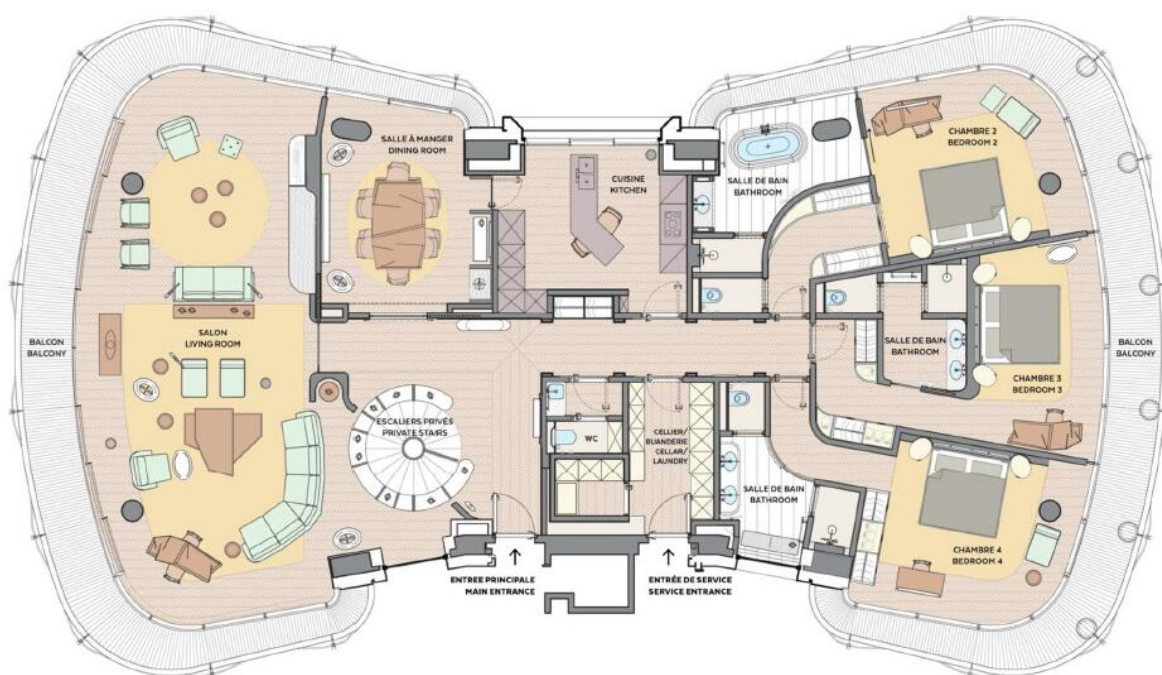
- Affitto mensile: 170.000 € comprese le spese di servizio,
- Disponibilità: da metà gennaio 2026.







Main floor:



Master bedroom floor :

