

Suntuoso appartamento di 4 locali completamente rinnovato | Terrazza di 95m²

Affitto

40 000 € / mese

<i>Tipo di proprietà</i> Appartamento	<i>Stanze</i> 4 stanze
<i>Edificio</i> Rocazur	<i>Quartiere</i> La Rousse - Saint Roman
<i>Superficie abitabile</i> 196 m²	<i>Superficie terrazza</i> 95 m²
<i>Superficie totale</i> 291 m²	<i>Camere</i> 3
<i>Bagni</i> 2	<i>Parcheggi</i> 2
<i>Cantina</i> 1	<i>Livello</i> 6 blocA
<i>Data di liberazione</i> Disponibile	<i>Rif.</i> MP-2508-L

Completamente rinnovato e arredato con gusto in stile contemporaneo, questo appartamento familiare offre una grande terrazza alberata di 95 m2 con pergola . A 5 minuti dalle spiagge del Larvotto (tramite ascensore pubblico) e in prossimità di tutti i servizi.

In un edificio di prestigio con portineria, questo lussuoso attico di 4 locali con ampi volumi, ideale per una famiglia, offre finiture di alto livello. Completamente rinnovato in stile contemporaneo, questa proprietà dispone di una grande terrazza di 95 m² che estende lo spazio abitativo, permettendo di godere del clima mediterraneo.

Pronto per essere abitato, è completamente attrezzato e arredato con eleganza e raffinatezza.



MonteCarlo-RealEstate.com

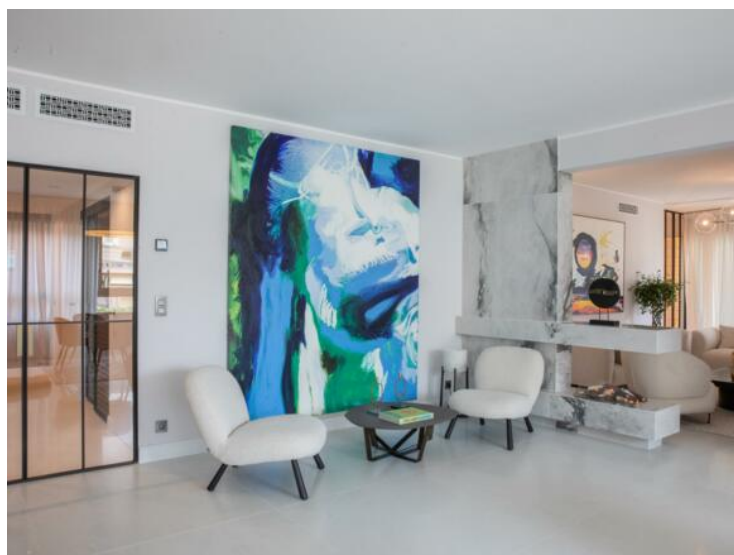
Pagina
1/6

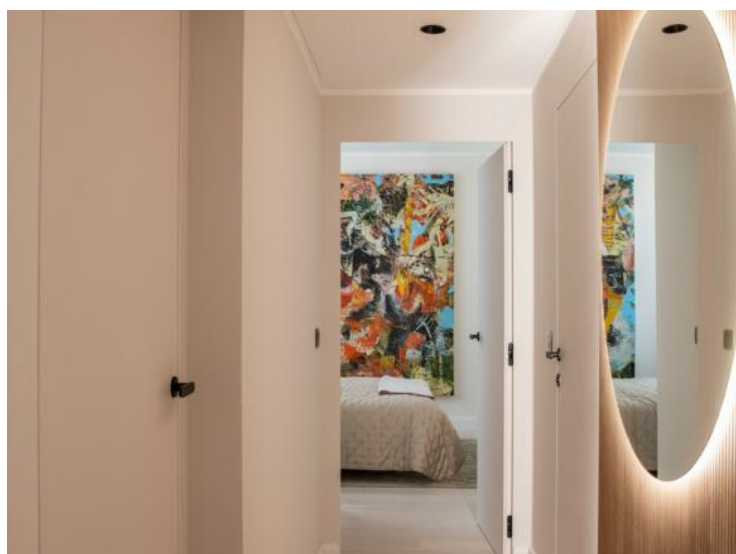
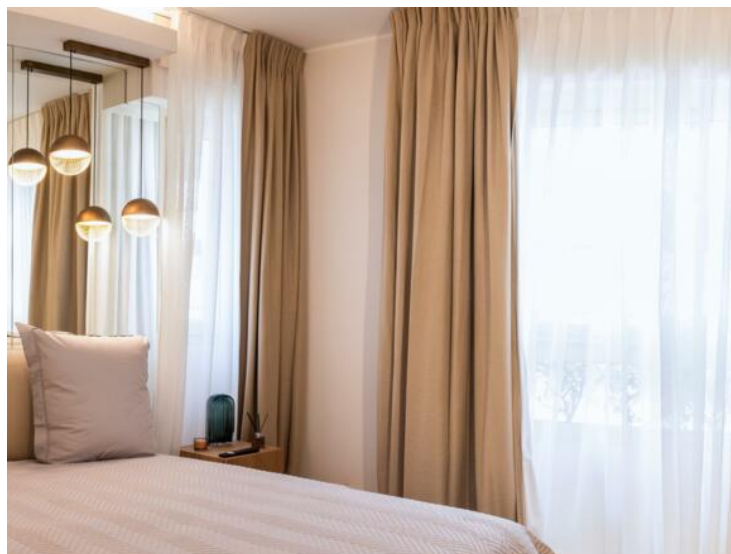
Rif. : MP-2508-L

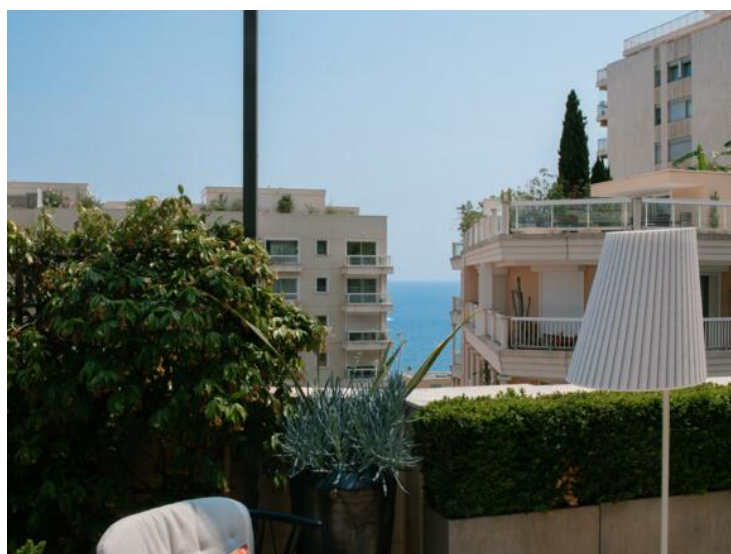
Questo documento non rappresenta un'offerta o un contratto. Tutte le misure, superfici e distanze sono approssimative. Le descrizioni e planimetrie sono date a titolo indicativo e la loro esattezza non è garantita. Le fotografie mostrano solo alcune parti della proprietà alla data in cui son state fatte. L'offerta di Vendita è valida salvo in caso di Vendita/affitto, ritiro dalla Vendita/affitto o cambio del prezzo o altra condizione, senza avviso preliminare.

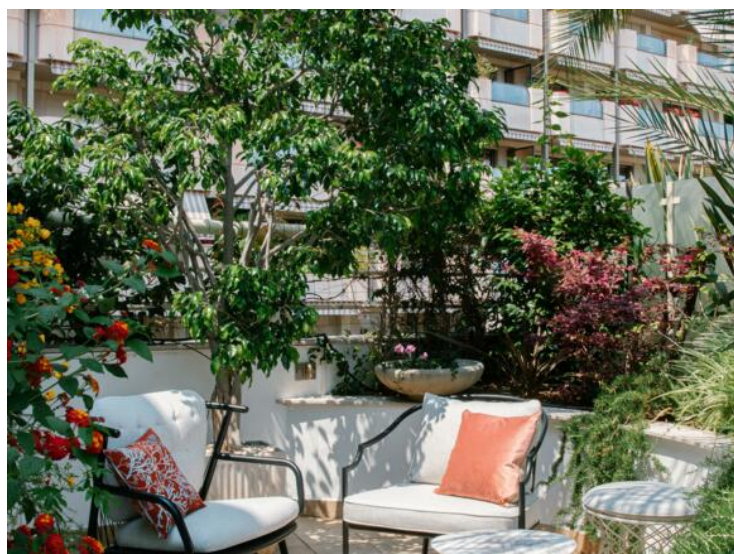
Dispone di una camera matrimoniale con bagno privato, 2 camere da letto, un bagno, un bagno per gli ospiti, una lavanderia, una cucina completamente attrezzata, una sala da pranzo aperta sul soggiorno doppio, una terrazza alberata con zona pranzo e solarium.

Inclusi una cantina e due posti auto.











Plannina decision with dimensions

