



## EZE- Nuova residenza di lusso - Appartamento di 2 locali

Vendita

399 000 €

|  |   |
|--|---|
| <i>Tipo di proprietà</i><br><b>Appartamento</b>        | <i>Stanze</i><br><b>2 stanze</b>                          |
| <i>Quartiere</i><br><b>Èze</b>                         | <i>Città</i><br><b>Èze</b>                                |
| <i>Paese</i><br><b>Francia</b>                         | <i>Superficie abitabile</i><br><b>42,86 m<sup>2</sup></b> |
| <i>Superficie terrazza</i><br><b>8 m<sup>2</sup></b>   | <i>Superficie giardino</i><br><b>28,06 m<sup>2</sup></b>  |
| <i>Superficie totale</i><br><b>78,92 m<sup>2</sup></b> | <i>Bagno</i><br><b>1</b>                                  |
| <i>Livello</i><br><b>rez-de-jardin</b>                 | <i>Condizione</i><br><b>Nuovo</b>                         |
| <i>Vista</i><br><b>mare</b>                            | <i>Exposition</i><br><b>A SUD</b>                         |
| <i>Rif.</i><br><b>SP-RB-85905829</b>                   |   |

Situato a Èze, in una residenza intima ed eccezionale che offre servizi di lusso e una vista mozzafiato sul mare e sul pittoresco villaggio di Èze, scoprite questo affascinante appartamento di 2 locali con giardino.

Con una superficie abitabile di 42,86 m<sup>2</sup>, è composto da un ingresso, un soggiorno con cucina a vista, una camera da letto, un bagno con doccia e un bagno per gli ospiti. L'appartamento dispone anche di una terrazza di 8 m<sup>2</sup> e di un giardino di 28,06 m<sup>2</sup>.

La residenza è divisa in due edifici, che mettono in risalto gli spazi verdi e creano un'atmosfera vegetale provenzale, che dona freschezza e ombra ai giardini. Nel cuore di questa natura, una sontuosa piscina e la



[MonteCarlo-RealEstate.com](https://www.MonteCarlo-RealEstate.com)

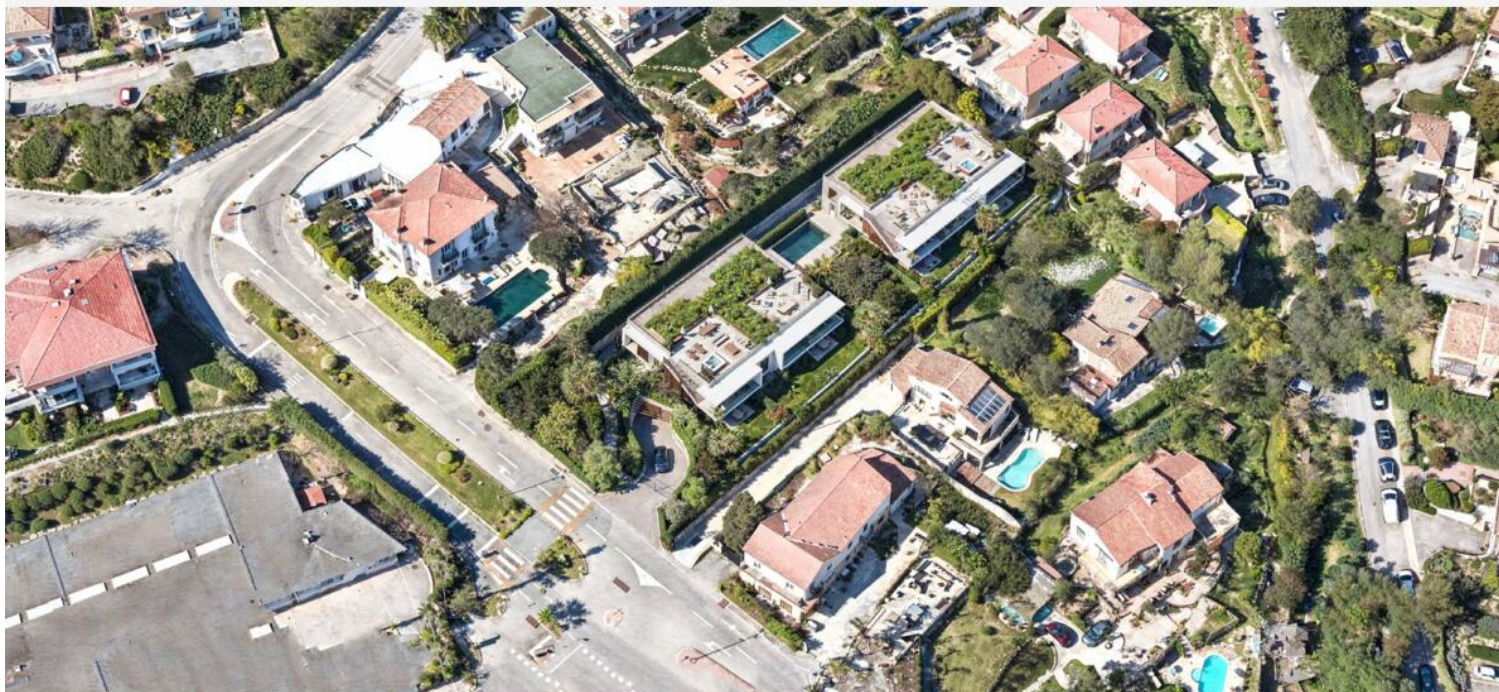
Pagina  
1/3

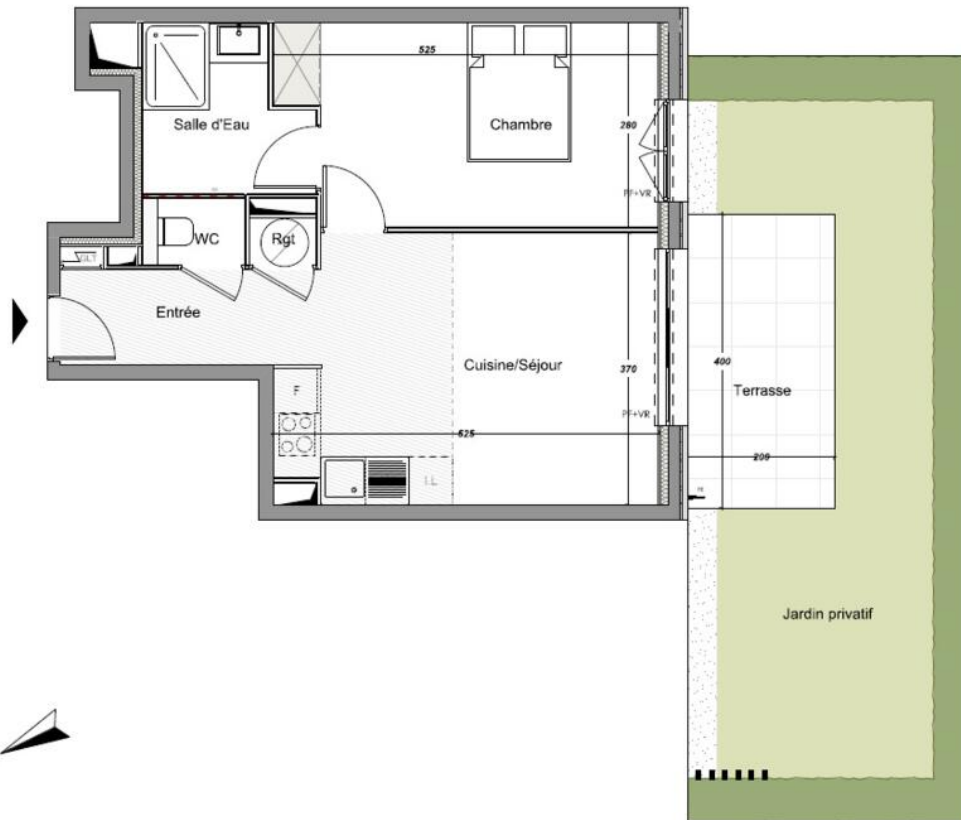
Rif. : SP-RB-85905829

Questo documento non rappresenta un'offerta o un contratto. Tutte le misure, superfici e distanze sono approssimative. Le descrizioni e planimetrie sono date a titolo indicativo e la loro esattezza non è garantita. Le fotografie mostrano solo alcune parti della proprietà alla data in cui sono state fatte. L'offerta di Vendita è valida salvo in caso di Vendita/affitto, ritiro dalla Vendita/affitto o cambio del prezzo o altra condizione, senza avviso preliminare.

sua spiaggia completano questo ambiente idilliaco, ideale per rilassarsi in pace.

È inoltre possibile acquistare un posto auto a un costo aggiuntivo.





|  |                 |                |
|--|-----------------|----------------|
| 954/952, Boulevard Maréchal Leduc<br>06 360 Eze  |                 | <b>LOT A01</b> |
| <b>APPARTEMENT 2 PIÈCES-RDJ</b>  |                 |                |
|  |                 |                |
| Chambre  | 13,61           |                |
| Cuisine/Séjour   | 19,35           |                |
| Entrée   | 3,35            |                |
| Rgt  | 0,57            |                |
| Salle d'Eau  | 4,73            |                |
| WC   | 1,25            |                |
| <b>TOTAL SURFACE HABITABLE</b>   | <b>42,84 m²</b> |                |
| Jardin privé   | 28,06           |                |
| Terrasse   | 8,00            |                |
| <b>TOTAL SURFACE EXTERIEURE</b>  | <b>34,04 m²</b> |                |
| <b>TOTAL SURFACE UTILE</b>   | <b>78,92 m²</b> |                |
| <ul style="list-style-type: none"> <li> Ballon thermodynamique</li> <li> Gaine</li> <li> Machine à laver</li> <li> Mosquette</li> <li> Faux-plafond</li> <li> PE Point d'eau</li> <li> PF Porte-fenêtre</li> <li> VR Volez roulant</li> <li> Tableau électrique</li> </ul> |                 |                |
|  |                 |                |

