

Vendita

4 200 000 €

<i>Tipo di proprietà</i> Appartamento	<i>Stanze</i> 4 stanze	<i>Edificio</i> Palais de la Mer	<i>Quartiere</i> Larvotto
<i>Superficie terrazza</i> 10 m²	<i>Superficie totale</i> 110 m²	<i>Camere</i> 3	<i>Bagni</i> 2
<i>Parking</i> 1	<i>Cantina</i> 1	<i>Livello</i> 1	<i>Ammobiliato</i> Sì
<i>Lois</i> 887	<i>Rif.</i> LP-PAMER		

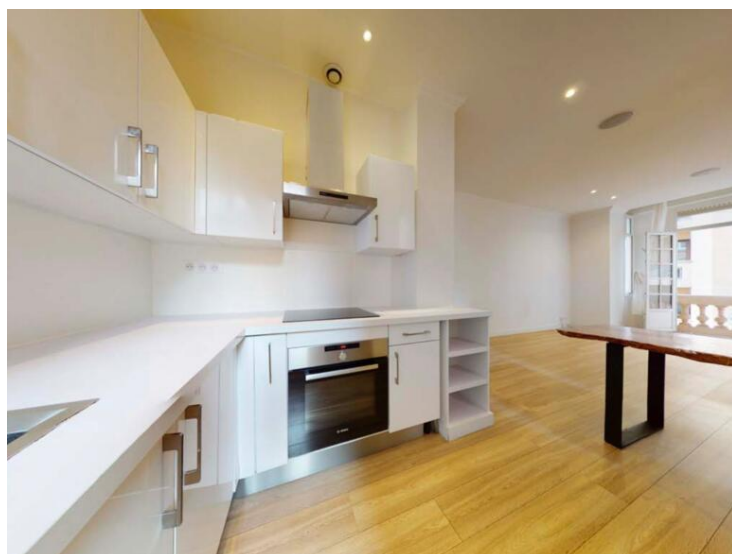


MonteCarlo-RealEstate.com

Pagina
1/6

Rif. : LP-PAMER

Questo documento non rappresenta un'offerta o un contratto. Tutte le misure, superfici e distanze sono approssimative. Le descrizioni e planimetrie sono date a titolo indicativo e la loro esattezza non è garantita. Le fotografie mostrano solo alcune parti della proprietà alla data in cui sono state fatte. L'offerta di Vendita è valida salvo in caso di Vendita/affitto, ritiro dalla Vendita/affitto o cambio del prezzo o altra condizione, senza avviso preliminare.

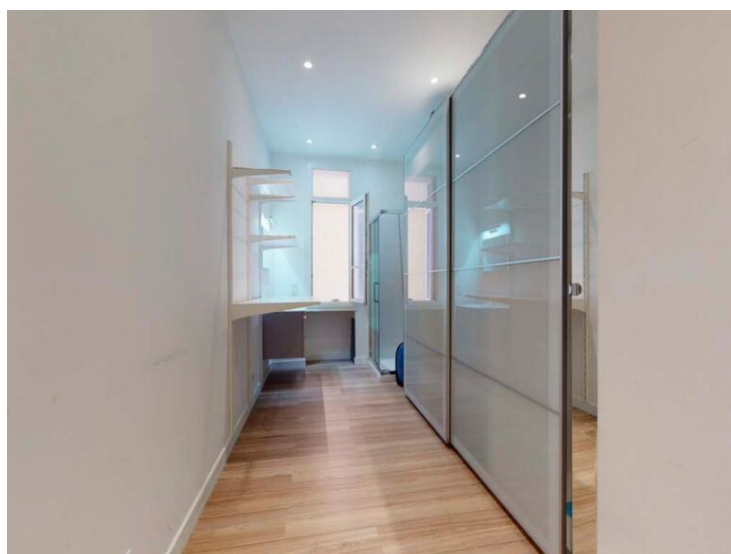
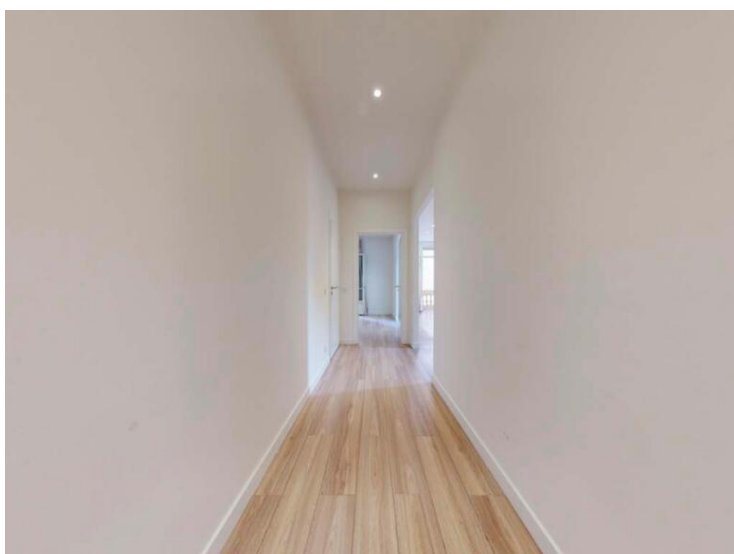
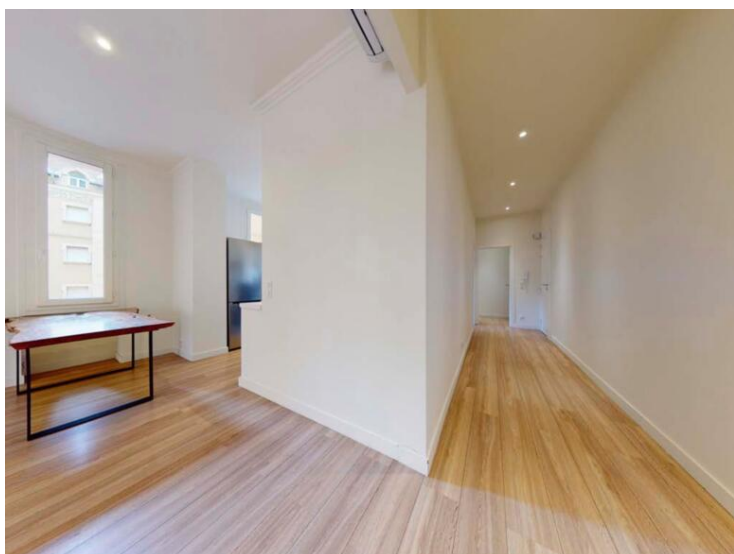
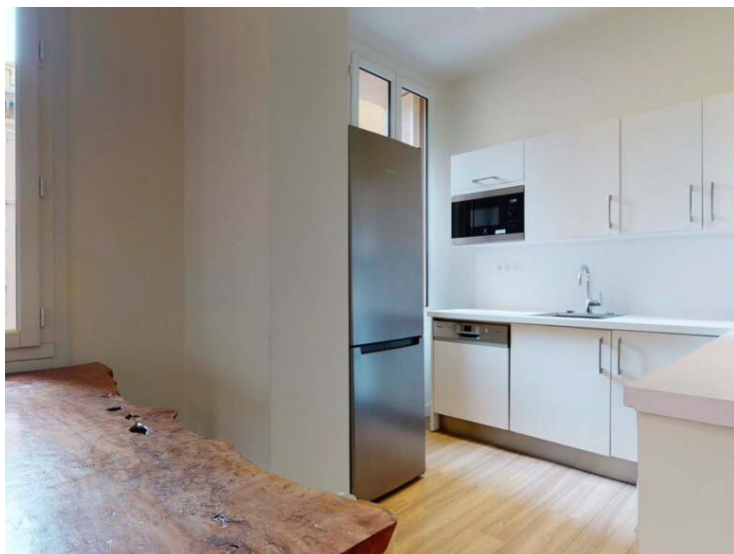


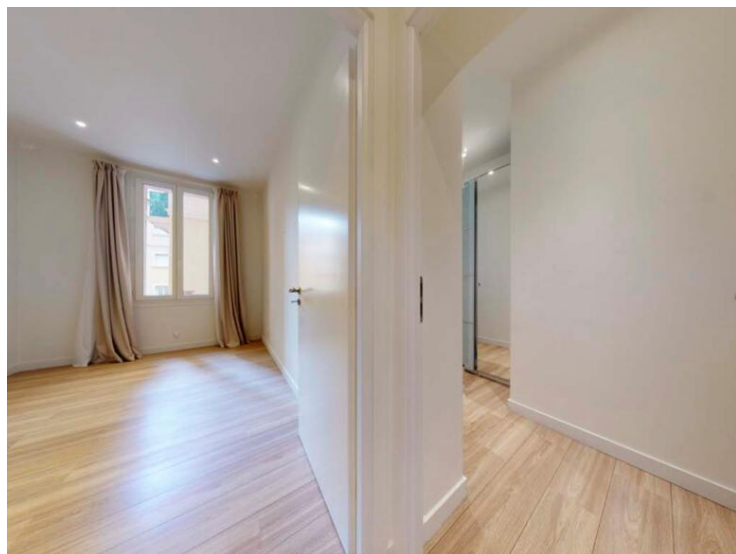
MonteCarlo-RealEstate.com

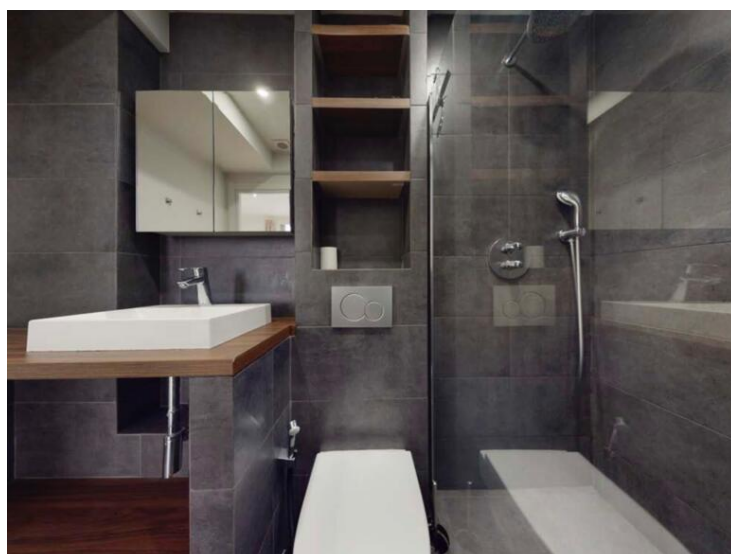
Pagina
2/6

Rif. : LP-PAMER

Questo documento non rappresenta un'offerta o un contratto. Tutte le misure, superfici e distanze sono approssimative. Le descrizioni e planimetrie sono date a titolo indicativo e la loro esattezza non è garantita. Le fotografie mostrano solo alcune parti della proprietà alla data in cui sono state fatte. L'offerta di Vendita è valida salvo in caso di Vendita/affitto, ritiro dalla Vendita/affitto o cambio del prezzo o altra condizione, senza avviso preliminare.







MonteCarlo-RealEstate.com

Pagina
5/6

Rif. : LP-PAMER

Questo documento non rappresenta un'offerta o un contratto. Tutte le misure, superfici e distanze sono approssimative. Le descrizioni e planimetrie sono date a titolo indicativo e la loro esattezza non è garantita. Le fotografie mostrano solo alcune parti della proprietà alla data in cui sono state fatte. L'offerta di Vendita è valida salvo in caso di Vendita/affitto, ritiro dalla Vendita/affitto o cambio del prezzo o altra condizione, senza avviso preliminare.

