

Vendita

18 800 000 €

<i>Tipo di proprietà</i> Appartamento	<i>Stanze</i> 5 stanze	<i>Edificio</i> Le Bettina	<i>Quartiere</i> Jardin Exotique
<i>Superficie totale</i> 426 m²	<i>Camere</i> 4	<i>Bagni</i> 4	<i>Box</i> 3
<i>Livello</i> Dernier	<i>Condizione</i> Servizi lussuosi	<i>Ammobiliato</i> Si	<i>Data di liberazione</i> Immédiatement
<i>Rif.</i> LP-BETDUPLEX			

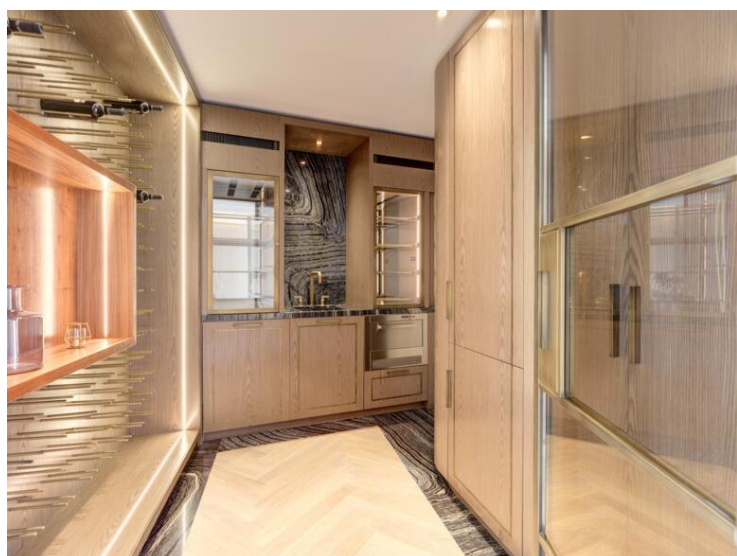
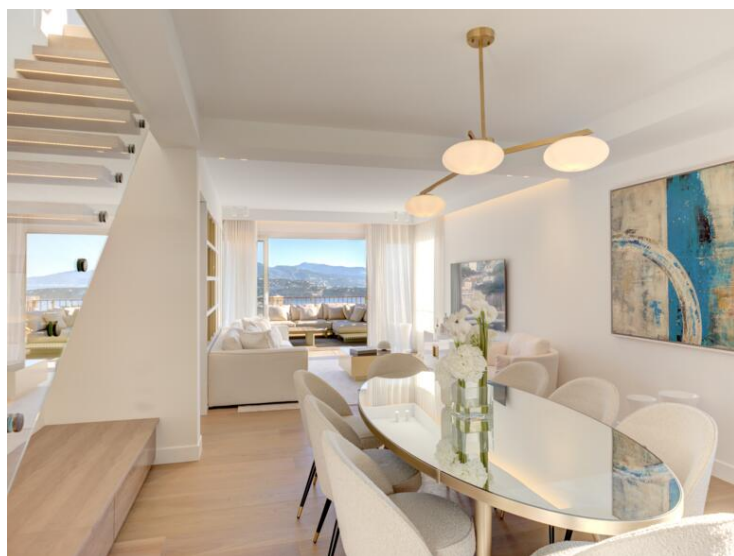
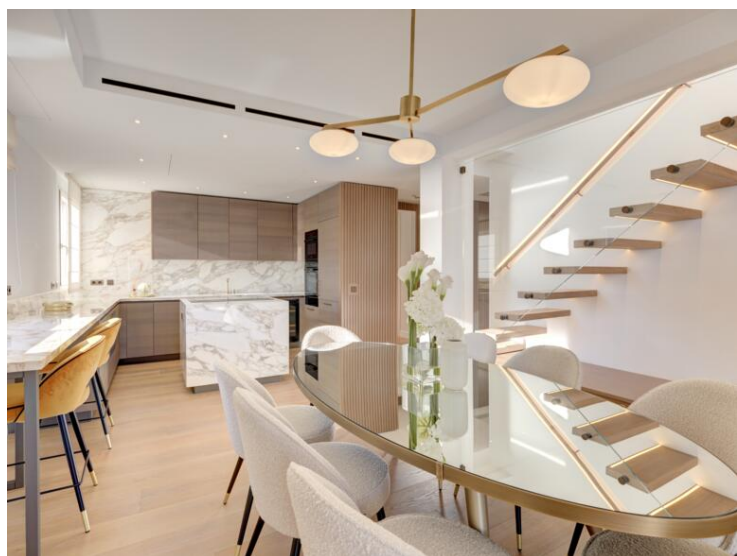
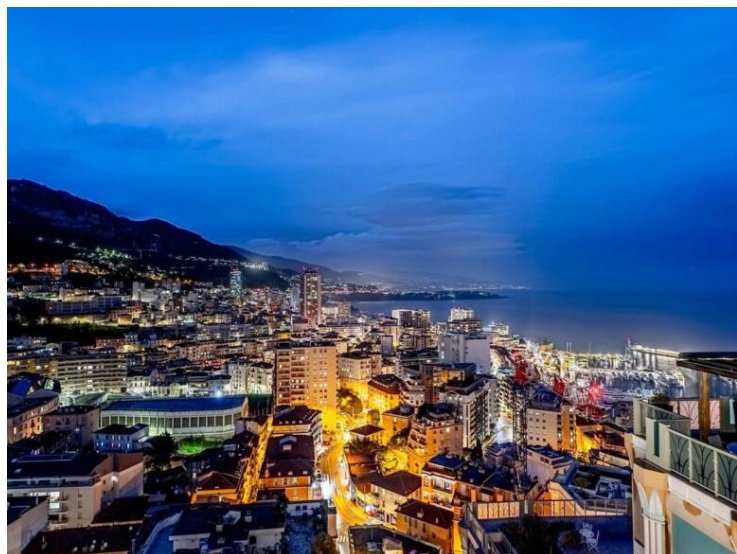


MonteCarlo-RealEstate.com

Pagina
1/3

Rif. : LP-BETDUPLEX

Questo documento non rappresenta un'offerta o un contratto. Tutte le misure, superfici e distanze sono approssimative. Le descrizioni e planimetrie sono date a titolo indicativo e la loro esattezza non è garantita. Le fotografie mostrano solo alcune parti della proprietà alla data in cui sono state fatte. L'offerta di Vendita è valida salvo in caso di Vendita/affitto, ritiro dalla Vendita/affitto o cambio del prezzo o altra condizione, senza avviso preliminare.



MonteCarlo-RealEstate.com

Pagina
2/3

Rif. : LP-BETDUPLX

Questo documento non rappresenta un'offerta o un contratto. Tutte le misure, superfici e distanze sono approssimative. Le descrizioni e planimetrie sono date a titolo indicativo e la loro esattezza non è garantita. Le fotografie mostrano solo alcune parti della proprietà alla data in cui sono state fatte. L'offerta di Vendita è valida salvo in caso di Vendita/affitto, ritiro dalla Vendita/affitto o cambio del prezzo o altra condizione, senza avviso preliminare.



MonteCarlo-RealEstate.com

Pagina
3/3

Rif. : LP-BETDUPLEX

Questo documento non rappresenta un'offerta o un contratto. Tutte le misure, superfici e distanze sono approssimative. Le descrizioni e planimetrie sono date a titolo indicativo e la loro esattezza non è garantita. Le fotografie mostrano solo alcune parti della proprietà alla data in cui sono state fatte. L'offerta di Vendita è valida salvo in caso di Vendita/affitto, ritiro dalla Vendita/affitto o cambio del prezzo o altra condizione, senza avviso preliminare.