



## Appartamento di 3 locali con vista mare

Vendita

Prezzo su richiesta

<i>Tipo di proprietà</i> <b>Appartamento</b>	<i>Stanze</i> <b>3 stanze</b>
<i>Edificio</i> <b>Le Millenium</b>	<i>Quartiere</i> <b>Fontvieille</b>
<i>Superficie abitabile</i> <b>60 m<sup>2</sup></b>	<i>Superficie terrazza</i> <b>14 m<sup>2</sup></b>
<i>Superficie totale</i> <b>74 m<sup>2</sup></b>	<i>Camere</i> <b>2</b>
<i>Bagno</i> <b>1</b>	<i>Parking</i> <b>1</b>
<i>Cantina</i> <b>1</b>	<i>Condizione</i> <b>Buono stato</b>
<i>Vista</i> <b>Vista mare</b>	<i>Exposition</i> <b>A SUD</b>
<i>Rif.</i> <b>SP-VM-85673357</b>	

Idealmente situato nel prestigioso quartiere di Fontvieille, questo appartamento di 3 locali incarna l'eleganza contemporanea, il comfort assoluto e offre una vista mozzafiato sul mare.

Progettato per massimizzare la luce naturale e gli spazi, ha una disposizione fluida e armoniosa, con tutti gli ambienti principali che si aprono su un'ampia terrazza esposta a sud, rivelando un eccezionale panorama sulla Rocca e sul Mediterraneo.

Con una superficie abitabile di 60 m<sup>2</sup>, si compone di un ingresso che conduce ad un luminoso e accogliente soggiorno, ampliato da una moderna cucina a vista, ideale per momenti di condivisione e relax. L'ampia



[MonteCarlo-RealEstate.com](http://MonteCarlo-RealEstate.com)

Pagina  
1/4

Rif. : SP-VM-85673357

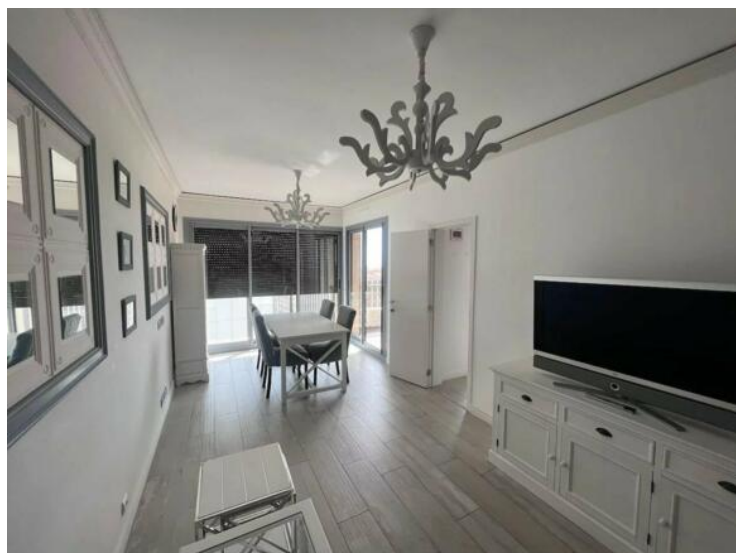
Questo documento non rappresenta un'offerta o un contratto. Tutte le misure, superfici e distanze sono approssimative. Le descrizioni e planimetrie sono date a titolo indicativo e la loro esattezza non è garantita. Le fotografie mostrano solo alcune parti della proprietà alla data in cui sono state fatte. L'offerta di Vendita è valida salvo in caso di Vendita/affitto, ritiro dalla Vendita/affitto o cambio del prezzo o altra condizione, senza avviso preliminare.

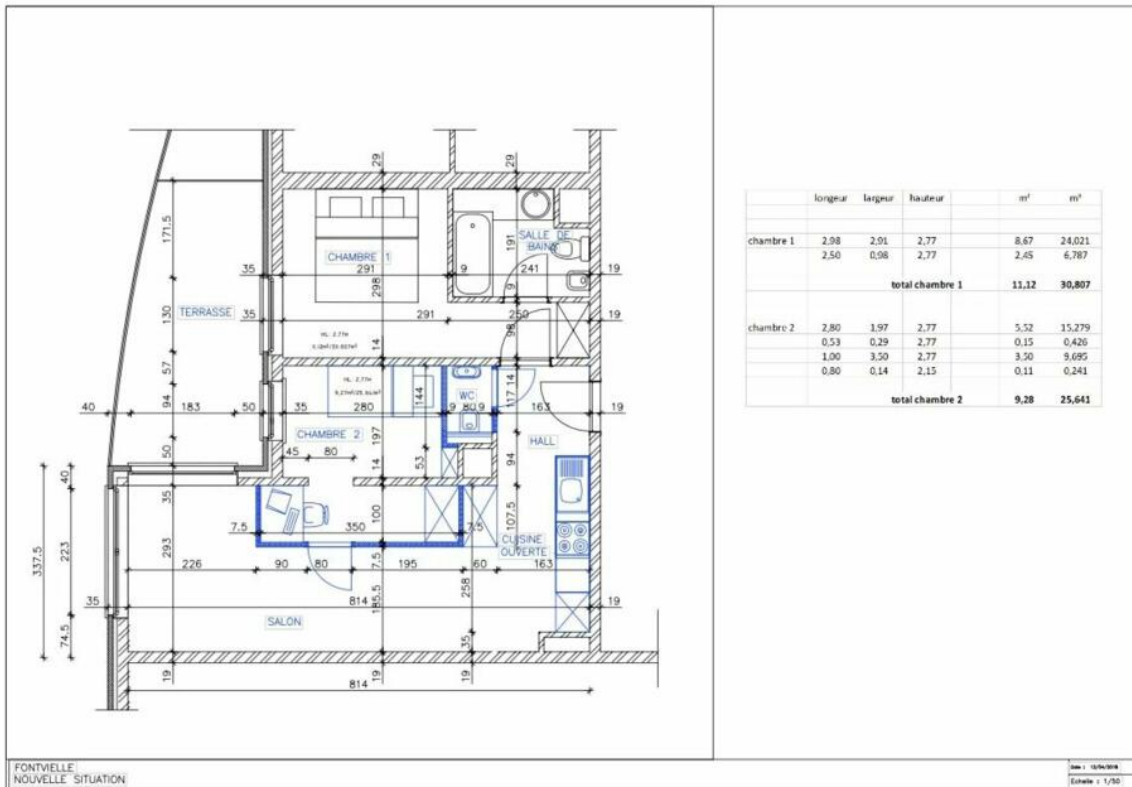
terrazza si trasforma in un vero e proprio spazio living all'aperto, perfetto per mangiare all'aperto e momenti di relax fronte mare.

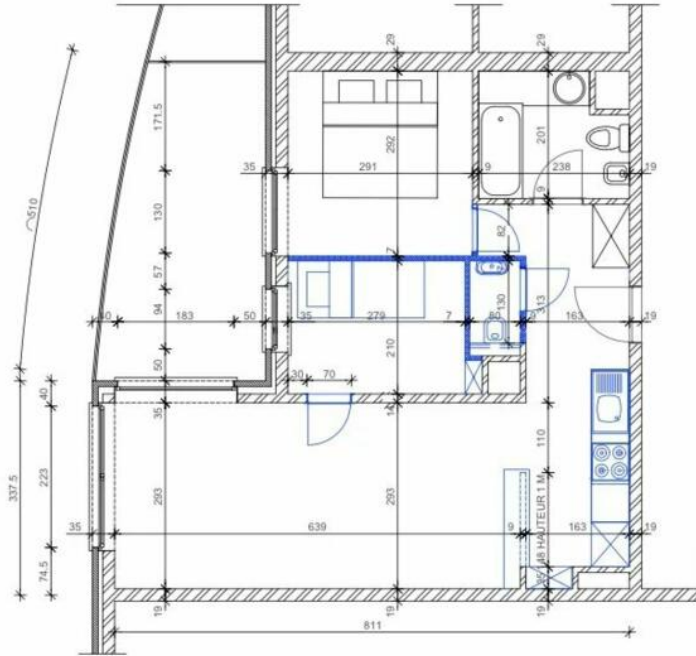
Il lato notte comprende un'elegante camera padronale, un bagno, oltre a una seconda stanza multiuso, che può essere utilizzata come camera degli ospiti, ufficio o camera dei bambini, entrambe con accesso diretto al terrazzo.

Materiali di alta qualità, come i pavimenti in legno, l'aria condizionata e le tapparelle elettriche, valorizzano questo ambiente prestigioso.

L'appartamento dispone di una cantina e di un posto auto, che completano questa eccezionale proprietà.







FONTVILLE  
NOUVELLE SITUATION

Date : 16/06/2018  
Echelle : 1/50

