



Villa moderna nel cuore della Condamine.

Vendita

19 995 000 €

<i>Tipo di proprietà</i> Città	<i>Stanze</i> 6
<i>Edificio</i> Villa Stella	<i>Quartiere</i> Condamine
<i>Superficie abitabile</i> 544 m²	<i>Superficie terrazza</i> 267 m²
<i>Superficie totale</i> 811 m²	<i>Camere</i> +5
<i>Bagni</i> +5	<i>Parcheggi</i> 2
<i>Livello</i> 5 étages	<i>Condizione</i> Nuovo
<i>Uso misto</i> Si	<i>Data di liberazione</i> 2030
<i>Rif.</i> Villa Olympea - Condamine	

Un'opportunità unica per acquistare una villa contemporanea, attualmente configurata come ufficio, nel cuore di Monaco.

Questa proprietà di 811 m², facilmente trasformabile in abitazione, è proposta al prezzo di 21 milioni di euro.

Una proprietà ideale per progetti residenziali o professionali, che offre molteplici possibilità di personalizzazione.

Questa villa contemporanea, situata nel cuore di La Condamine dietro l'edificio "Le Stella", si sviluppa su sei piani. Destinata principalmente a un uso professionale, questa villa moderna e atipica, progettata da un architetto, è una proprietà eccezionale nel Principato. La disposizione è la seguente:

Primo piano: spazio per attrezzature informatiche e tecniche.

Al secondo livello: un vasto ufficio open space, una sala da tè, servizi igienici e un'area esterna che combina



[MonteCarlo-RealEstate.com](https://montecarlo-realestate.com)

Pagina
1/1

Rif. : Villa Olympea - Condamine

Questo documento non rappresenta un'offerta o un contratto. Tutte le misure, superfici e distanze sono approssimative. Le descrizioni e planimetrie sono date a titolo indicativo e la loro esattezza non è garantita. Le fotografie mostrano solo alcune parti della proprietà alla data in cui sono state fatte. L'offerta di Vendita è valida salvo in caso di Vendita/affitto, ritiro dalla Vendita/affitto o cambio del prezzo o altra condizione, senza avviso preliminare.

terrazze e giardino. La superficie totale è di 231 m², di cui 183 m² di spazio abitativo e 48 m² di terrazze. Terzo piano: ufficio open space con terrazze e giardino per una superficie totale di 274 m², di cui 90 m² di spazio abitativo e 184 m² di spazio esterno.

Quarto piano: ufficio open space con balcone, per un totale di 120 m², con 93 m² di spazio abitativo e 27 m² di terrazze.

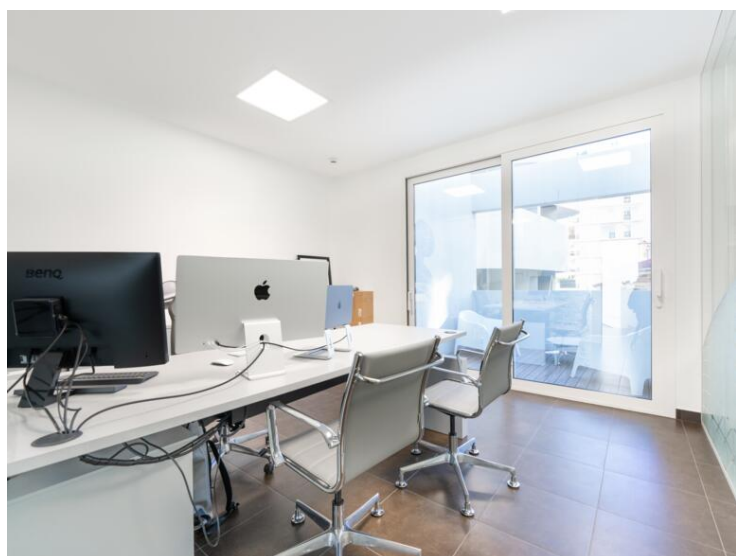
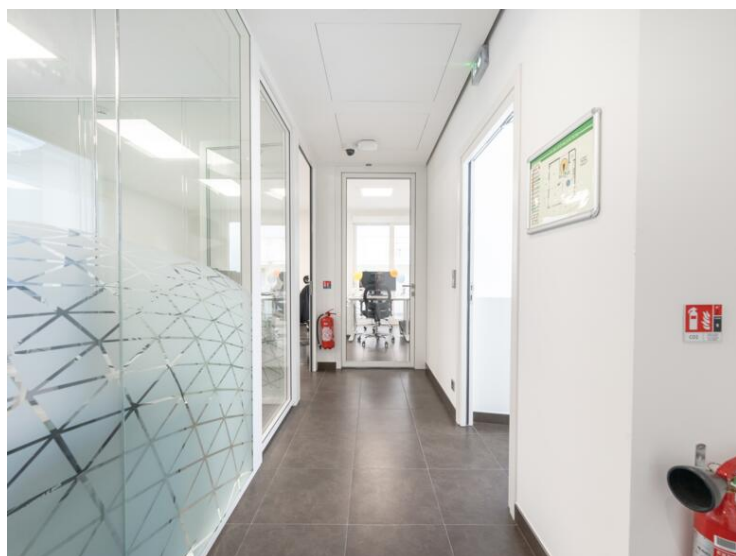
Quinto piano: ufficio open space con 86 m² di spazio abitativo.

Al sesto e ultimo piano: ufficio open space con balconi, per un totale di 100 m², di cui 92 m² di superficie abitabile e 8 m² di terrazze.

Ci sono anche due posti auto.

La villa è attualmente affittata per 30.500 euro al mese, tasse escluse, con un canone aggiuntivo di 1.000 euro, fino al 14 dicembre 2030.



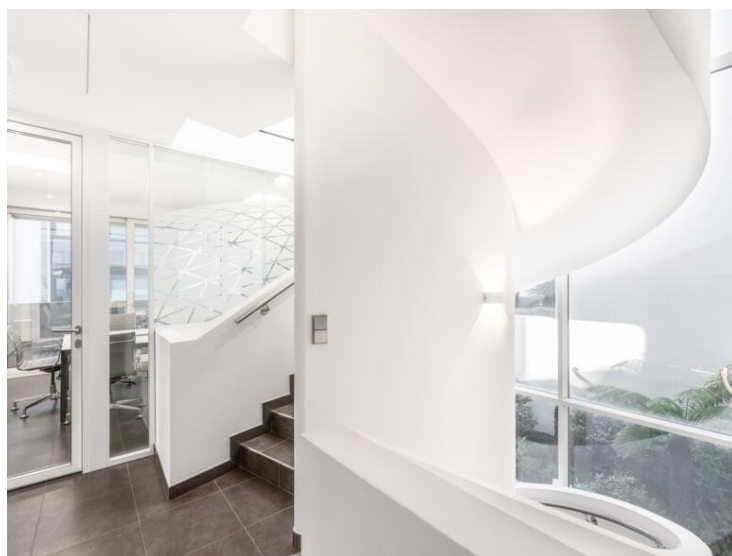
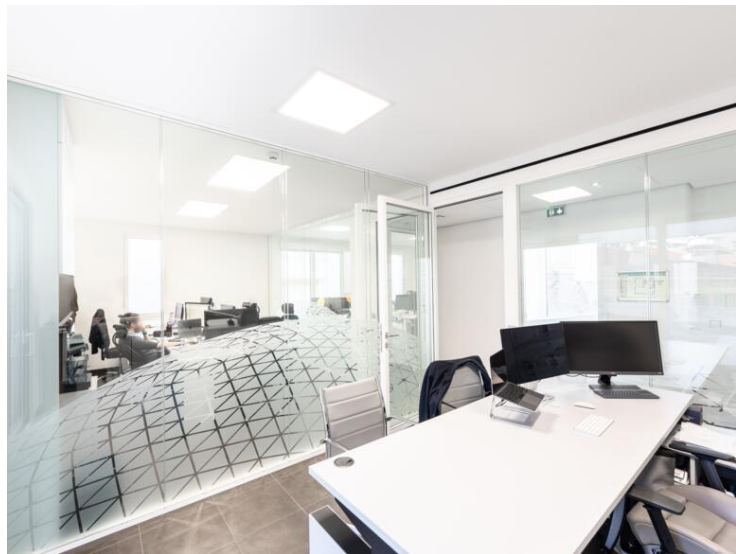


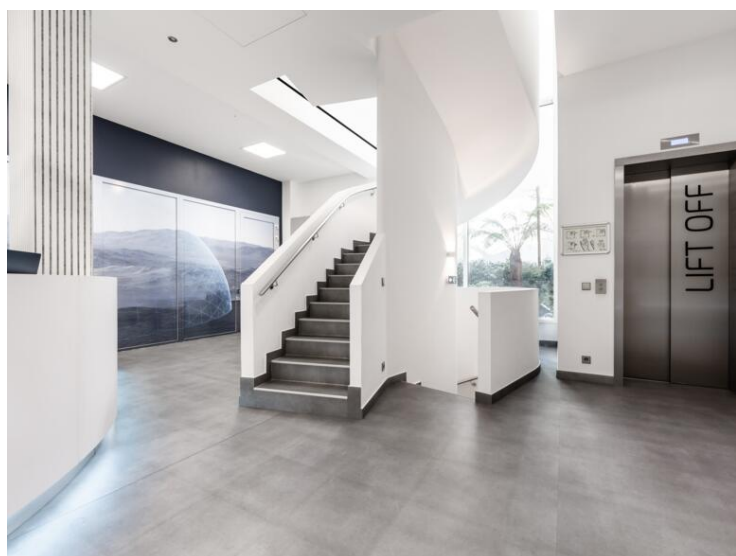
MonteCarlo-RealEstate.com

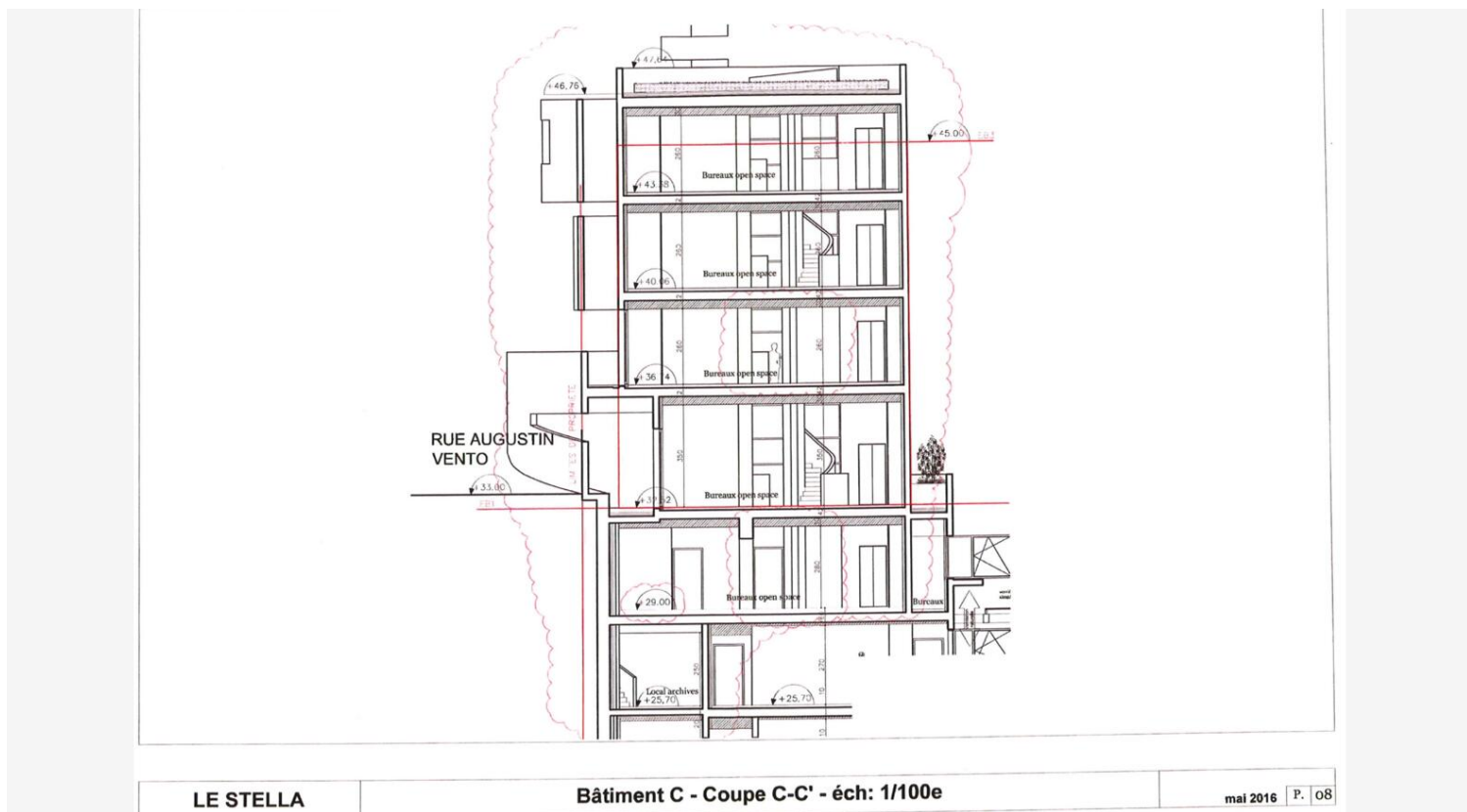
Pagina
3/1

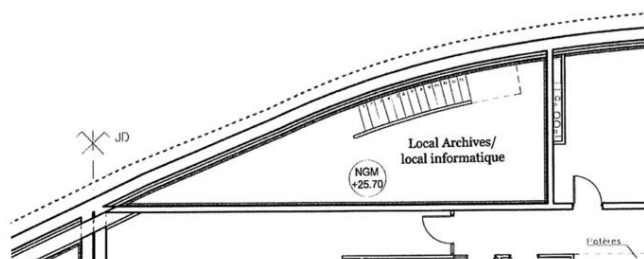
Rif. : Villa Olympea - Condamine

Questo documento non rappresenta un'offerta o un contratto. Tutte le misure, superfici e distanze sono approssimative. Le descrizioni e planimetrie sono date a titolo indicativo e la loro esattezza non è garantita. Le fotografie mostrano solo alcune parti della proprietà alla data in cui son state fatte. L'offerta di Vendita è valida salvo in caso di Vendita/affitto, ritiro dalla Vendita/affitto o cambio del prezzo o altra condizione, senza avviso preliminare.





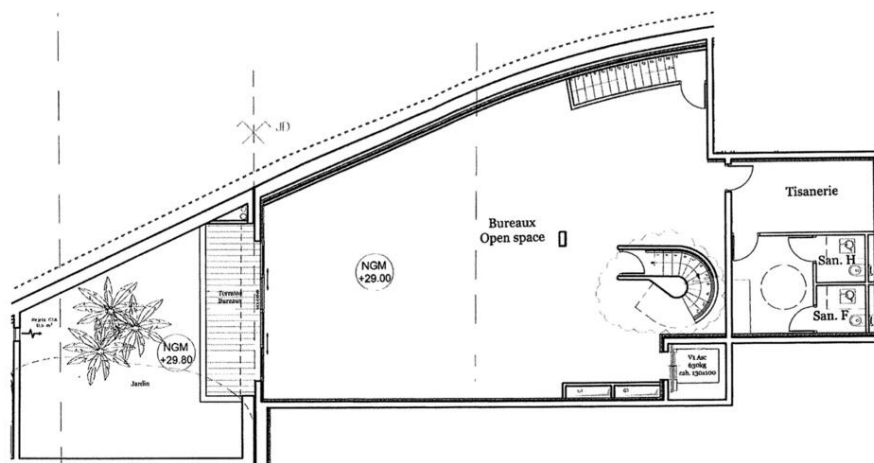




LE STELLA ETAGE 1

Bâtiment C -Local Archives - éch: 1/100e

mai 16 | P. 01

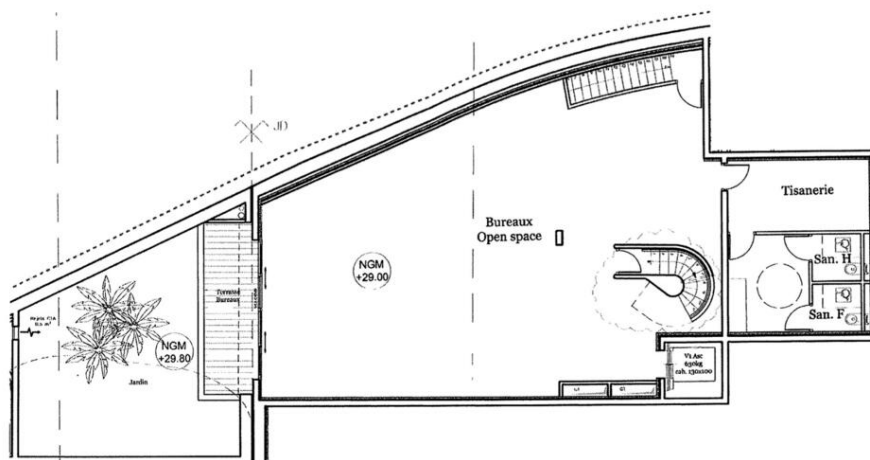


LE STELLA ETAGE 2

Bâtiment C -Sous sol - éch: 1/100e

mai 2016 | P. 02

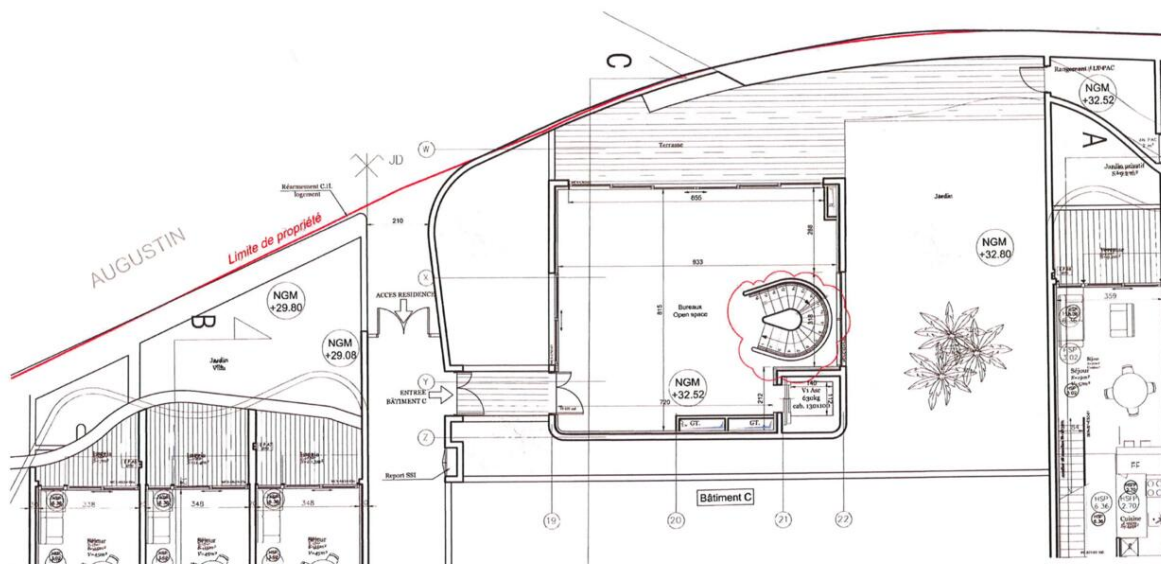




LE STELLA ETAGE 2

Bâtiment C -Sous sol - éch: 1/100e

mai 2016 P. 02



LE STELLA ETAGE 3

Bâtiment C -Rez de chaussée - éch: 1/100e

mai 2016 P. 03

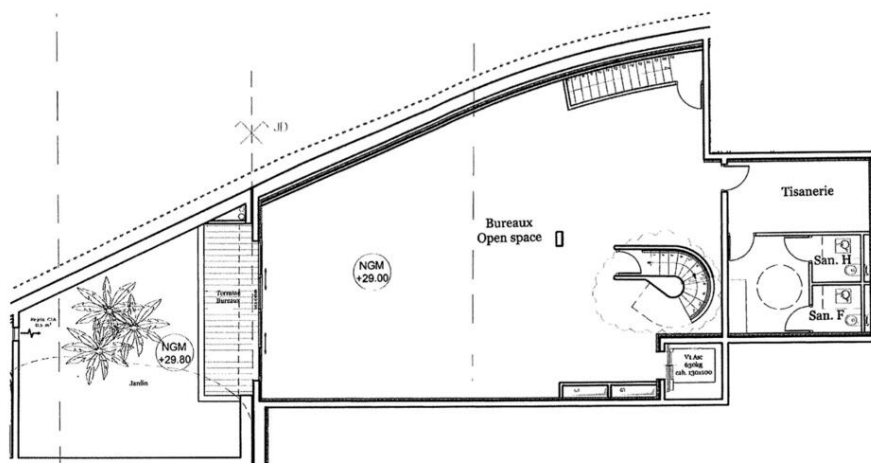


MonteCarlo-RealEstate.com

Pagina
8/1

Rif. : Villa Olympea - Condamine

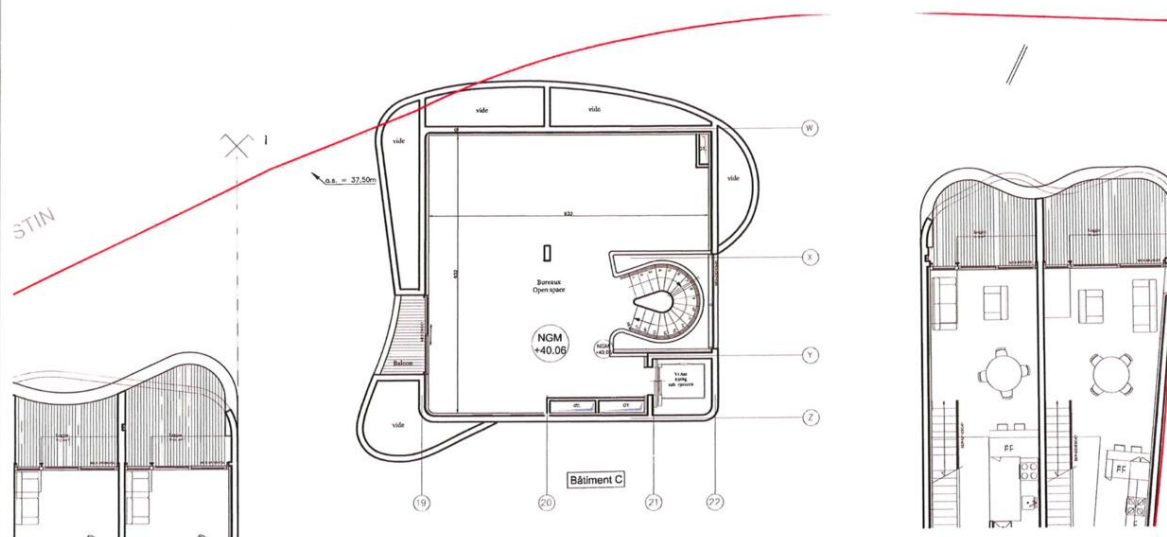
Questo documento non rappresenta un'offerta o un contratto. Tutte le misure, superfici e distanze sono approssimative. Le descrizioni e planimetrie sono date a titolo indicativo e la loro esattezza non è garantita. Le fotografie mostrano solo alcune parti della proprietà alla data in cui son state fatte. L'offerta di Vendita è valida salvo in caso di Vendita/affitto, ritiro dalla Vendita/affitto o cambio del prezzo o altra condizione, senza avviso preliminare.



LE STELLA ETAGE 2

Bâtiment C -Sous sol - éch: 1/100e

mai 2016 | P. 02



LE STELLA ETAGE 5

Bâtiment C-Etage 2 -éch: 1/100e

mai 2016 | P. 05

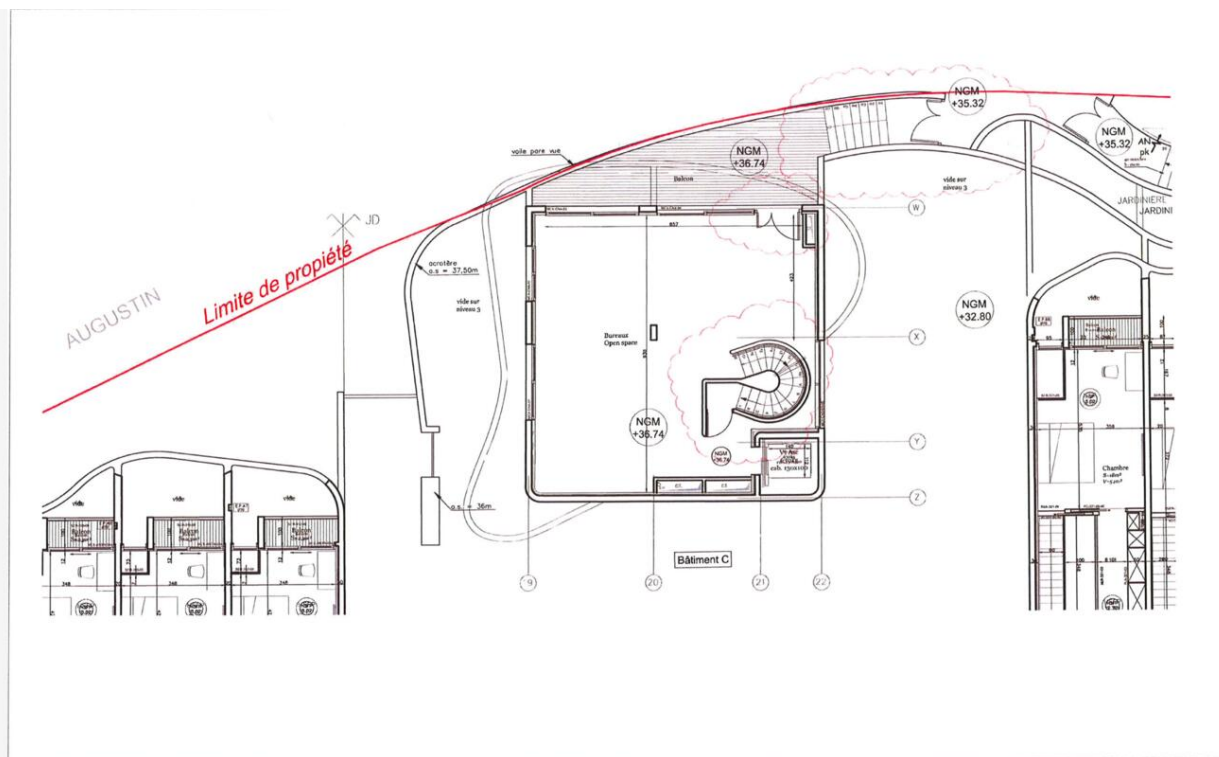


MonteCarlo-RealEstate.com

Pagina
9/1

Rif. : Villa Olympea - Condamine

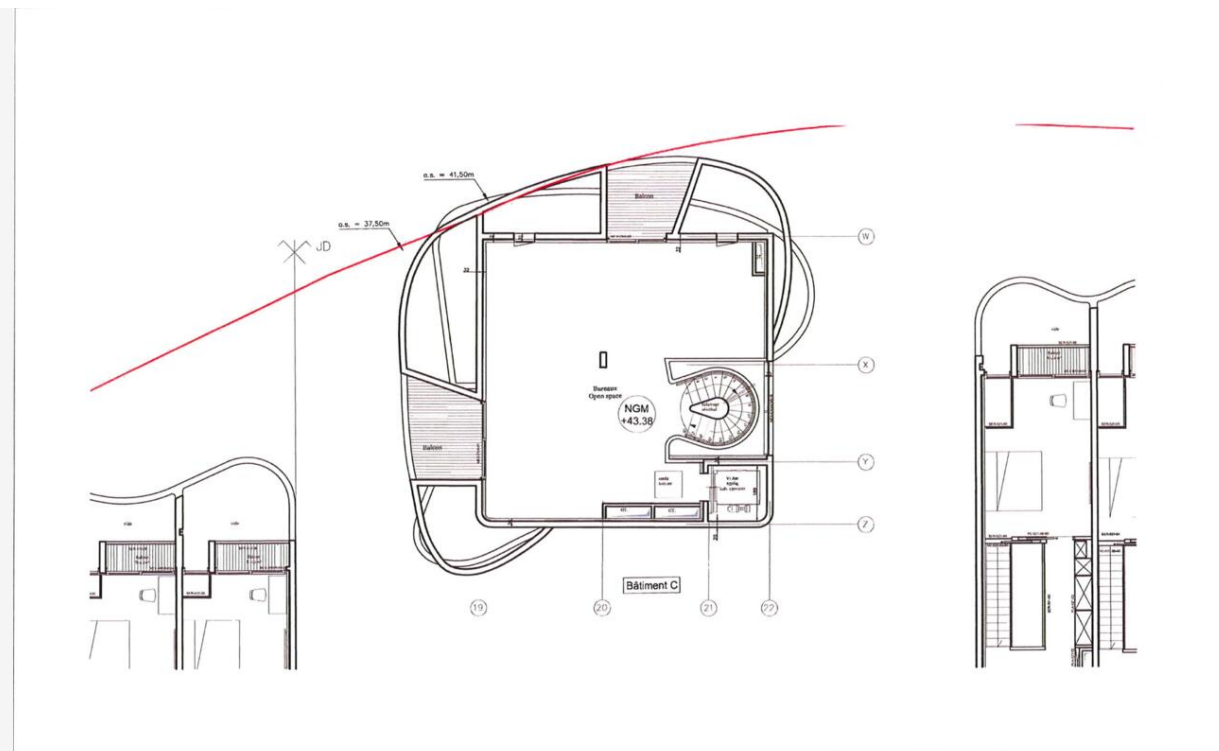
Questo documento non rappresenta un'offerta o un contratto. Tutte le misure, superfici e distanze sono approssimative. Le descrizioni e planimetrie sono date a titolo indicativo e la loro esattezza non è garantita. Le fotografie mostrano solo alcune parti della proprietà alla data in cui sono state fatte. L'offerta di Vendita è valida salvo in caso di Vendita/affitto, ritiro dalla Vendita/affitto o cambio del prezzo o altra condizione, senza avviso preliminare.



LE STELLA ETAGE 4

Bâtiment C - Etage 1 - éch: 1/100e

mai 2016 P. 04

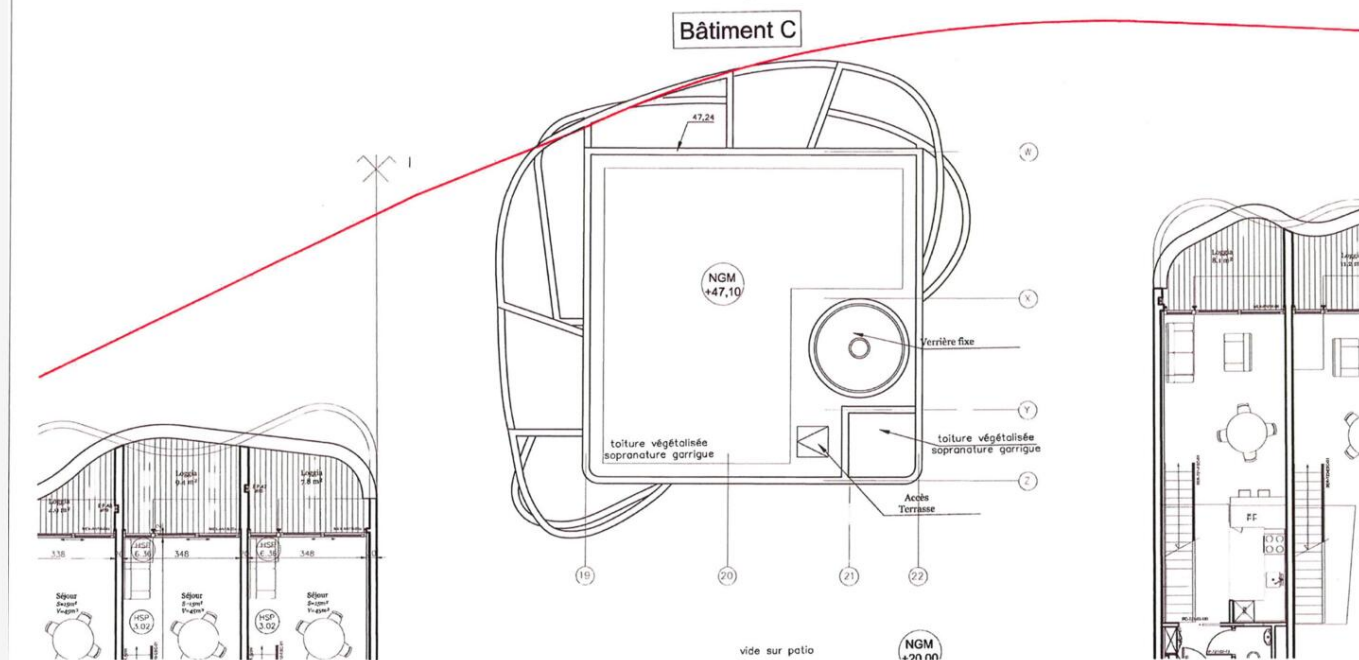


LE STELLA ETAGE 6

Bâtiment C - Etage 3 - éch: 1/100e

mai 2016 P. 06





LE STELLA ETAGE 7

Bâtiment C -Toiture-éch: 1/100e

mai 2016 P. 07



MonteCarlo-RealEstate.com

Pagina
11/

Rif. : Villa Olympea - Condamine

Questo documento non rappresenta un'offerta o un contratto. Tutte le misure, superfici e distanze sono approssimative. Le descrizioni e planimetrie sono date a titolo indicativo e la loro esattezza non è garantita. Le fotografie mostrano solo alcune parti della proprietà alla data in cui son state fatte. L'offerta di Vendita è valida salvo in caso di Vendita/affitto, ritiro dalla Vendita/affitto o cambio del prezzo o altra condizione, senza avviso preliminare.