



## Stupendo nuovo appartamento di 3 locali

Vendita

1 680 000 €

<i>Tipo di proprietà</i> <b>Appartamento</b>	<i>Stanze</i> <b>3 stanze</b>
<i>Quartiere</i> <b>Col de Villefranche</b>	<i>Città</i> <b>Villefranche-sur-Mer</b>
<i>Paese</i> <b>Francia</b>	<i>Superficie abitabile</i> <b>104,51 m<sup>2</sup></b>
<i>Superficie giardino</i> <b>115 m<sup>2</sup></b>	<i>Superficie totale</i> <b>219,51 m<sup>2</sup></b>
<i>Camere</i> <b>2</b>	<i>Bagni</i> <b>2</b>
<i>Parking</i> <b>1</b>	<i>Livello</i> <b>rez-de-chausse</b>
<i>Condizione</i> <b>Nuovo</b>	<i>Vista</i> <b>Chiaro</b>
<i>Exposition</i> <b>A SUD</b>	<i>Rif.</i> <b>SP-YF-85591774</b>

Situato a Villefranche-sur-Mer, in una residenza intima e vicino a tutti i servizi, scoprite questo magnifico nuovo appartamento di 3 locali.

Con una superficie abitabile di 104,51 m<sup>2</sup>, questo appartamento si distingue per i suoi 115 m<sup>2</sup> di generoso spazio esterno, offrendo un ambiente abitativo ideale.

Si compone di un ingresso, un luminoso soggiorno con cucina a vista, 2 eleganti camere da letto, 2 bagni moderni, un ripostiglio trasformabile in sauna (opzione con supplemento), un bagno per gli ospiti e una spaziosa terrazza per godere appieno dei momenti di relax all'aria aperta.



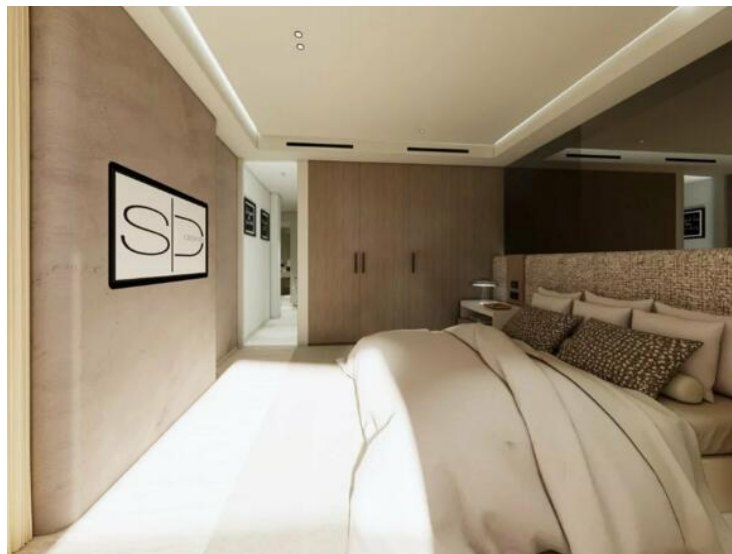
[MonteCarlo-RealEstate.com](https://www.MonteCarlo-RealEstate.com)

Pagina  
1/4

Rif. : SP-YF-85591774

Questo documento non rappresenta un'offerta o un contratto. Tutte le misure, superfici e distanze sono approssimative. Le descrizioni e planimetrie sono date a titolo indicativo e la loro esattezza non è garantita. Le fotografie mostrano solo alcune parti della proprietà alla data in cui son state fatte. L'offerta di Vendita è valida salvo in caso di Vendita/affitto, ritiro dalla Vendita/affitto o cambio del prezzo o altra condizione, senza avviso preliminare.

Per un comfort ottimale, l'appartamento beneficia anche di un giardino privato e di un posto auto.





### PLAN EXTERIEUR

**OPTION 1:** Sauna +20 000€

**OPTION 2:** Débarras (inclus dans le prix)



SURFACE PARCELLE : env. 220m<sup>2</sup>

### PLAN INTERIEUR



SURFACE INTERIEURE TOTALE : 104,51 m<sup>2</sup>

SURFACE EXTERIEURE TOTALE : 115 m<sup>2</sup>

