



JOHN TAYLOR

LUXURY REAL ESTATE SINCE 1864

John Taylor

20, boulevard des Moulins
98000 Monaco

Jean-Yves LE GRAVEREND

Tel : +377 6 07 93 46 21/+377 93 50 30 70

jylg@john-taylor.com

www.john-taylor.fr/agence-immobiliere-de-prestige/monaco



SUPERBO T4 ESPOSTO A SUD, ECCEZIONALE VISTA SUL MARE

Vendita

1 580 000 €

<i>Tipo di proprietà</i> Appartamento	<i>Stanze</i> 4 stanze	<i>Quartiere</i> Cap-d'Ail	<i>Città</i> Cap-d'Ail
<i>Paese</i> Francia	<i>Superficie abitabile</i> 112,47 m²	<i>Superficie terrazza</i> 34,50 m²	<i>Superficie totale</i> 147,18 m²
<i>Camere</i> 3	<i>Bagni</i> 2	<i>Cantina</i> 1	<i>Box</i> 2
<i>Livello</i> 3	<i>Costi annuali</i> 9 000 €	<i>Condizione</i> Ottimo stato	<i>Vista</i> Vue mer
<i>Rif.</i> V1186MC			

Magnifico appartamento di 4 locali all'ultimo piano di 112,5 m² di superficie abitabile + 34,5 m² di terrazze a pochi minuti di distanza

A pochi passi dal centro di Cap d'Ail e dalla spiaggia di La Mala.

Un parcheggio nel prezzo e un altro in option

Molto luminoso e silenzioso, gode di un'eccezionale vista mare a 180°, di un'esposizione a sud e si trova vicino al di tutti i comfort.

Con finiture molto belle, nonché un sacco di spazio di archiviazione e falegnameria su misura, l'appartamento dispone di così:



MonteCarlo-RealEstate.com

Pagina
1/6

Rif. : V1186MC

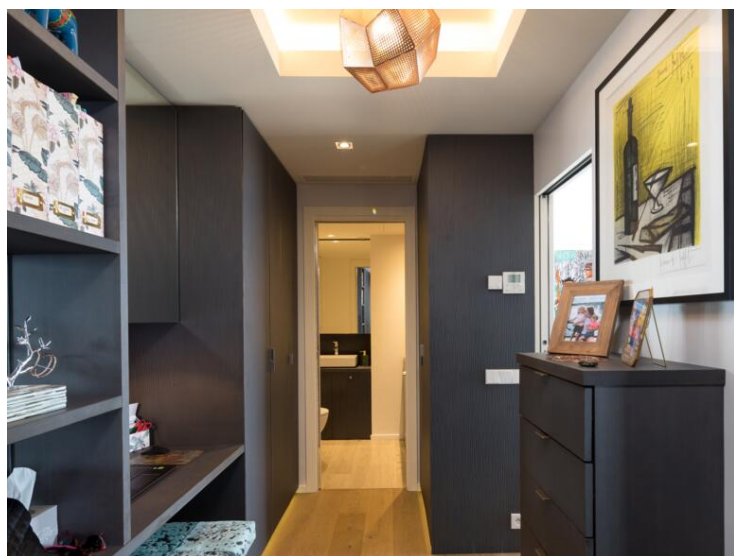
Questo documento non rappresenta un'offerta o un contratto. Tutte le misure, superfici e distanze sono approssimative. Le descrizioni e planimetrie sono date a titolo indicativo e la loro esattezza non è garantita. Le fotografie mostrano solo alcune parti della proprietà alla data in cui son state fatte. L'offerta di Vendita è valida salvo in caso di Vendita/affitto, ritiro dalla Vendita/affitto o cambio del prezzo o altra condizione, senza avviso preliminare.

- Un soggiorno con cucina a vista di 37,7 m², una terrazza posteriore tecnica con ripostiglio, un ampio e ampio terrazza di oltre 30m².
- Una zona padronale con ampio spogliatoio e ufficio, una camera da letto e un bagno/doccia entrambi con vista mare, un WC separato con lavanderia.
- Una seconda zona notte composta da 2 ampie camere da letto con ripostiglio, un bagno e una toilette per gli ospiti.

Una cantina interamente fuori terra.









Diagnostic de Performances Énergétiques

