

PANORAMA - PORT HERCULE - AMPIO BILOCALE DA RISTRUTTURARE

Vendita
Esclusività
5 950 000 €

| | |
|---|---|
| <i>Tipo di proprietà</i> Appartamento | <i>Stanze</i> 3 stanze |
| <i>Edificio</i> Le Panorama | <i>Quartiere</i> Port |
| <i>Superficie abitabile</i> 104 m² | <i>Superficie terrazza</i> 38 m² |
| <i>Superficie totale</i> 142 m² | <i>Camere</i> 2 |
| <i>Bagno</i> 1 | <i>Cantina</i> 1 |
| <i>Livello</i> 5 | <i>Costi annuali</i> 7 000 € |
| <i>Condizione</i> Da rinnovare | <i>Uso misto</i> Si |
| <i>Data di liberazione</i> Immédiatement | <i>Rif.</i> Le Panorama |

Questo appartamento offre un'opportunità unica di vivere nel cuore dell'eleganza di Monaco, combinando fascino storico, comfort moderni e panorami mozzafiato. Per un'esperienza di vita senza eguali a Monaco, non perdere questa eccezionale opportunità.

IL PORTO - "IL PANORAMA"

Rue Grimaldi - La Condamine - Monaco


[MonteCarlo-RealEstate.com](https://montecarlo-realestate.com)

 Pagina
1/5

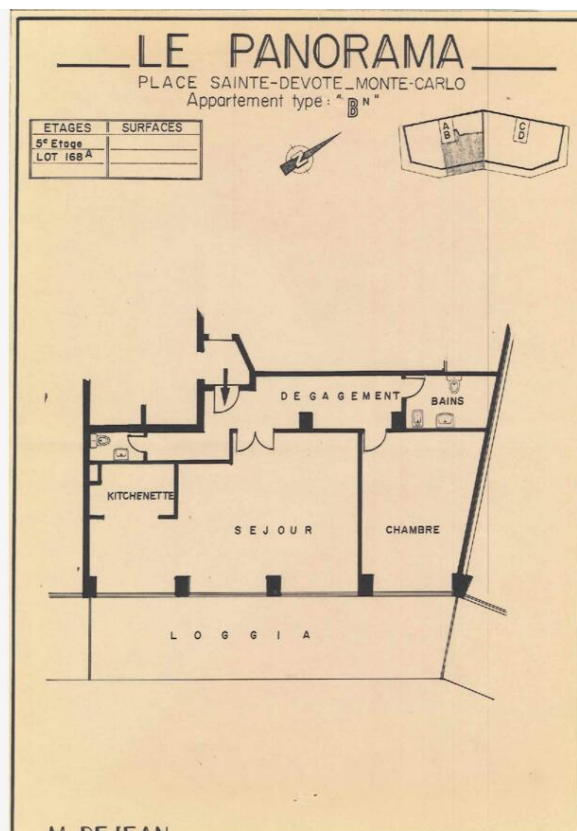
Rif. : Le Panorama

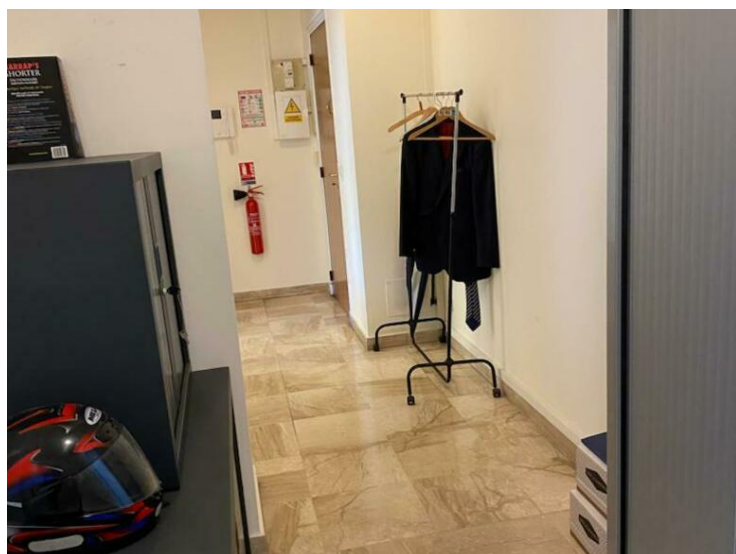
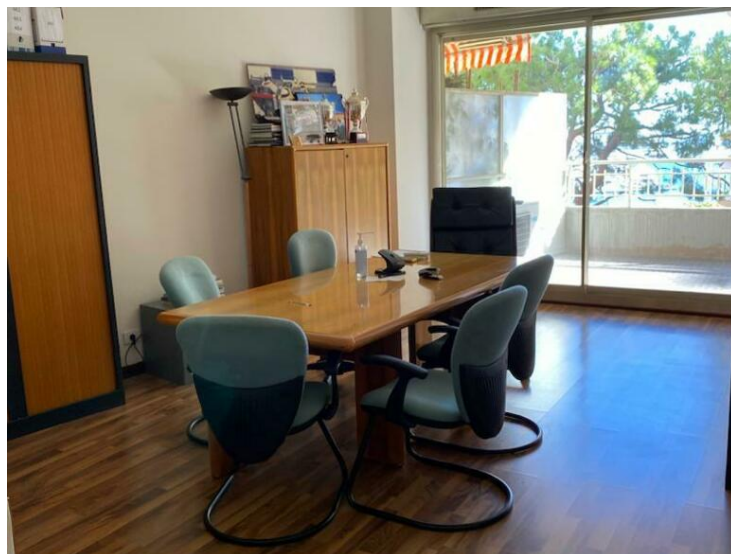
Questo documento non rappresenta un'offerta o un contratto. Tutte le misure, superfici e distanze sono approssimative. Le descrizioni e planimetrie sono date a titolo indicativo e la loro esattezza non è garantita. Le fotografie mostrano solo alcune parti della proprietà alla data in cui sono state fatte. L'offerta di Vendita è valida salvo in caso di Vendita/affitto, ritiro dalla Vendita/affitto o cambio del prezzo o altra condizione, senza avviso preliminare.

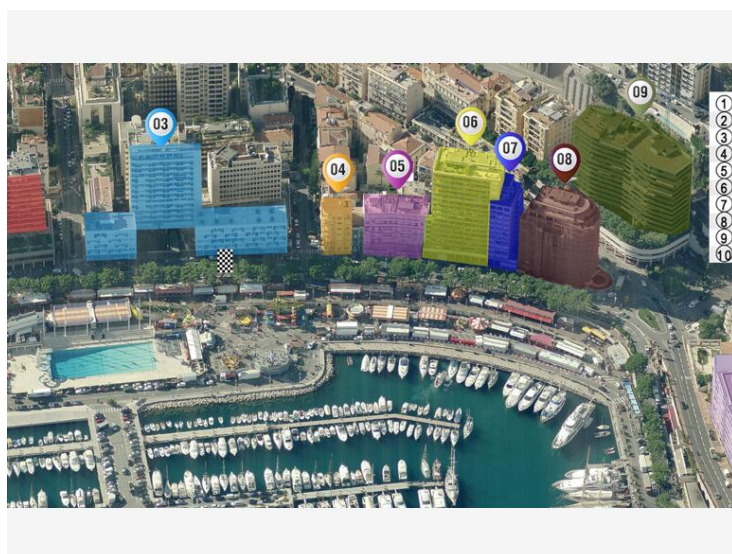
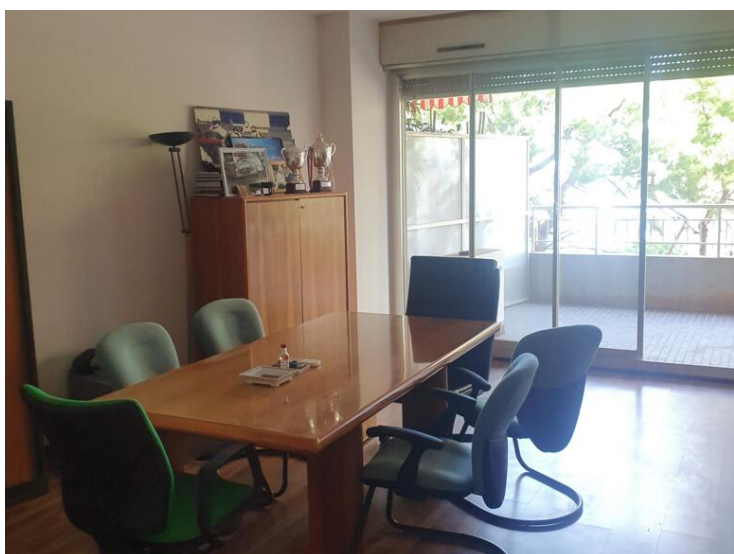
Al 5° piano di una residenza di lusso, esposto a sud con una magnifica vista sul Port Hercule e sulla famosa partenza del Gran Premio di Monaco, ampio bilocale trasformabile in trilocale, con una superficie totale di 142 m², così composto: ingresso, soggiorno, camera da letto, bagno, dispensa, cucina separata, terrazza coperta con una superficie di 38 m². Cantina.

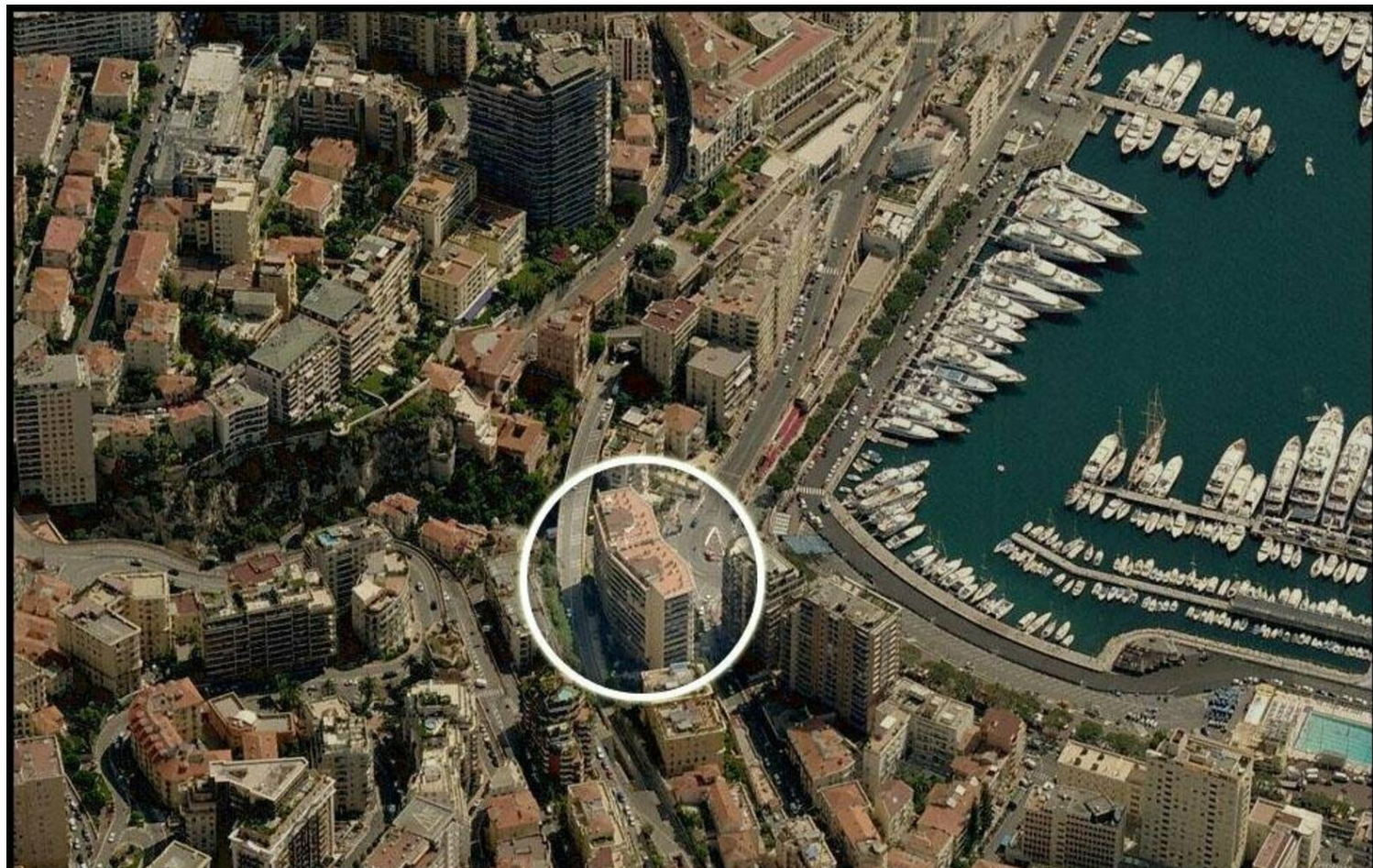
Situato nel quartiere di La Condamine, il complesso edilizio "Le Panorama", costruito nel 1974, è composto da un edificio di 17 piani a uso residenziale e uffici e da 3 livelli interrati, di cui uno ad uso parcheggio. L'edificio dispone di un servizio di sicurezza 24 ore su 24 ed è ottimamente servito dai mezzi pubblici e vicino a tutti i servizi.

Esposizione sud e vista mare.









MonteCarlo-RealEstate.com

Pagina
5/5

Rif. : Le Panorama

Questo documento non rappresenta un'offerta o un contratto. Tutte le misure, superfici e distanze sono approssimative. Le descrizioni e planimetrie sono date a titolo indicativo e la loro esattezza non è garantita. Le fotografie mostrano solo alcune parti della proprietà alla data in cui sono state fatte. L'offerta di Vendita è valida salvo in caso di Vendita/affitto, ritiro dalla Vendita/affitto o cambio del prezzo o altra condizione, senza avviso preliminare.