

PARC SAINT ROMAN - Monolocale arredato ristrutturato - Vista mare

Vendita
3 250 000 €

<i>Tipo di proprietà</i> Appartamento	<i>Stanze</i> Monolocale	<i>Edificio</i> Parc Saint Roman	<i>Quartiere</i> La Rousse - Saint Roman
<i>Superficie abitabile</i> 42 m²	<i>Superficie terrazza</i> 17 m²	<i>Superficie totale</i> 59 m²	<i>Cantina</i> 1
<i>Condizione</i> Nuovo	<i>Ammobiliato</i> Sì	<i>Rif.</i> HP-PSR-039	

Quartiere La Rousse, Saint Roman, in un residence di lusso con servizio di portineria 24 ore su 24, piscina all'aperto, sala fitness, snack bar e parco privato.

Ampio monolocale diviso in due stanze con 42 m² di spazio abitabile e una terrazza di 17 m². Situato a un piano alto con esposizione a sud-est, gode di una splendida vista sul mare della spiaggia di Monte Carlo.

È composto da un ingresso, un soggiorno, una zona notte che si apre su un'ampia terrazza, una cucina attrezzata con zona pranzo, un bagno per gli ospiti e un bagno con doccia.

Una cantina.

Parcheggio aggiuntivo disponibile nell'edificio

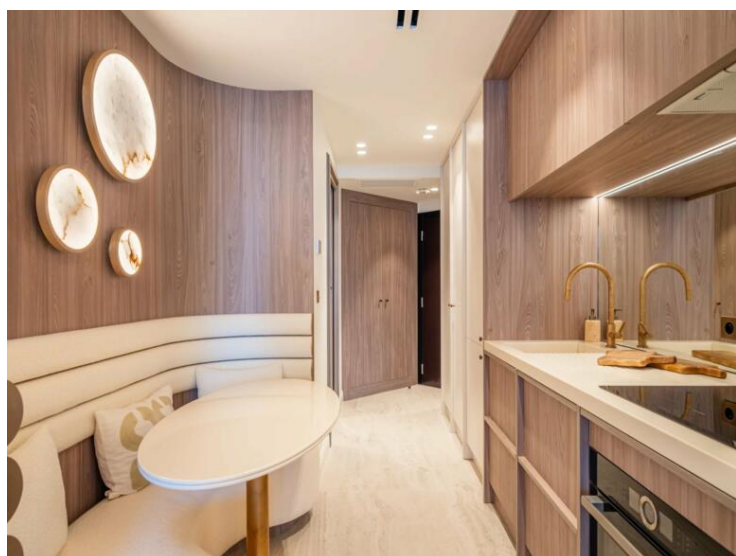
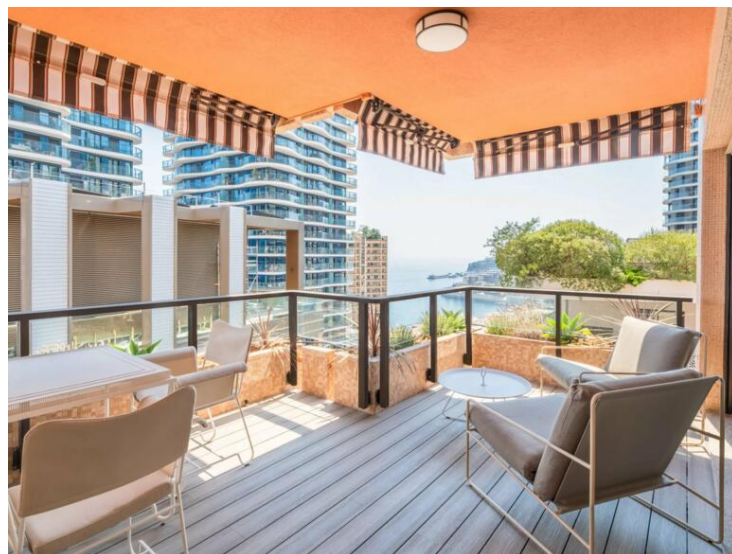


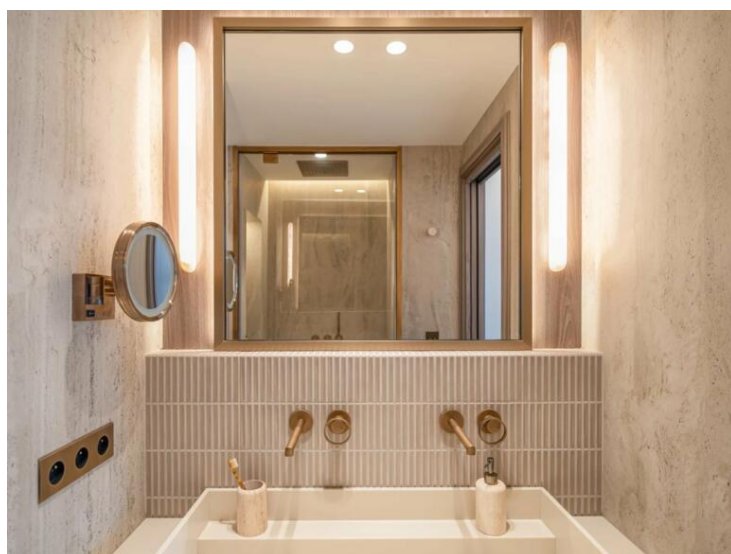
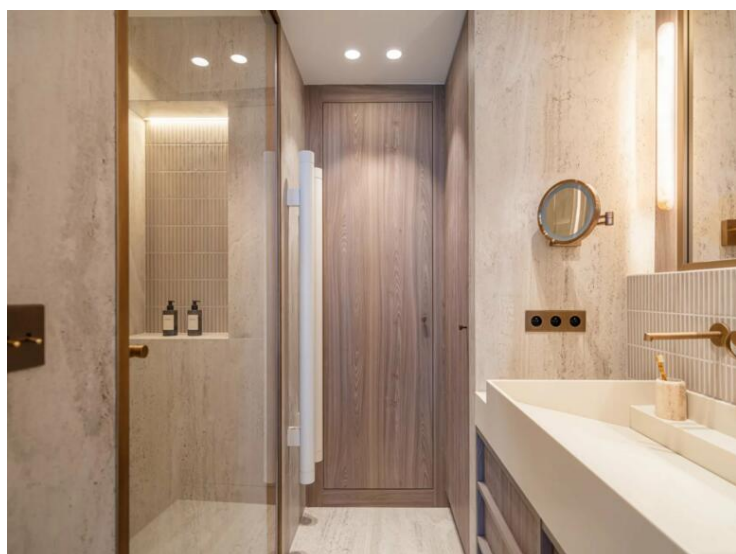
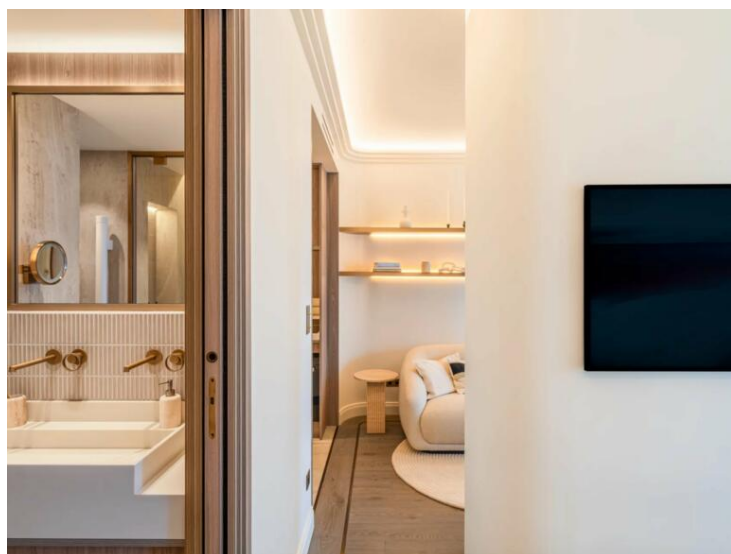
MonteCarlo-RealEstate.com

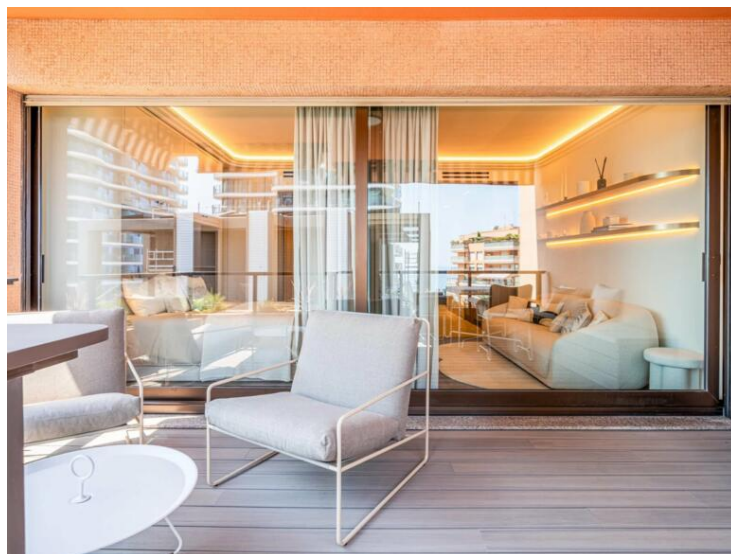
Pagina
1/5

Rif. : HP-PSR-039

Questo documento non rappresenta un'offerta o un contratto. Tutte le misure, superfici e distanze sono approssimative. Le descrizioni e planimetrie sono date a titolo indicativo e la loro esattezza non è garantita. Le fotografie mostrano solo alcune parti della proprietà alla data in cui sono state fatte. L'offerta di Vendita è valida salvo in caso di Vendita/affitto, ritiro dalla Vendita/affitto o cambio del prezzo o altra condizione, senza avviso preliminare.







Y=5.010

Asc.

Palier R+9

Pl.

Pl.

Pl.

Pl.

Pl.

Pl.

Pl.

Pl.

Pl.

Pl.

Pl.

Pl.

Pl.

Pl.

Pl.

Pl.

Pl.

Pl.

Pl.

Pl.

Pl.

Pl.

Pl.

Pl.

Pl.

Pl.

Pl.

Pl.

Pl.

Pl.

Pl.

Pl.

Pl.

Pl.

Pl.

Pl.

Pl.

Pl.

Pl.

Pl.

Pl.

Pl.

Pl.

Pl.

Pl.

Pl.

Pl.

Pl.

Pl.

Pl.

Pl.

Pl.

Pl.

Pl.

Pl.

Pl.

Pl.

Pl.

Pl.

Pl.

Pl.

Pl.

Pl.

Pl.

Pl.

Pl.

Pl.

Pl.

Pl.

Pl.

Pl.

Pl.

Pl.

Pl.

Pl.

Pl.

Pl.

Pl.

Y=5.000

Avenue

de

Pl.

Pl.

Pl.

Pl.

Pl.

Pl.

Pl.

Pl.

Pl.

Pl.

Pl.

Pl.

Pl.

Pl.

Pl.

Pl.

Pl.

Pl.

Pl.

Pl.

Pl.

Pl.

Pl.

Pl.

Pl.

Pl.

Pl.

Pl.

Pl.

Pl.

Pl.

Pl.

Pl.

Pl.

Pl.

Pl.

Pl.

Pl.

Pl.

Pl.

Pl.

Pl.

Pl.

Pl.

Pl.

Pl.

Pl.

Pl.

Pl.

Pl.

Pl.

Pl.

Pl.

Pl.

Pl.

Pl.

Pl.

Pl.

Pl.

Pl.

Pl.

Pl.

Pl.

Pl.

Pl.

Pl.

Pl.

Pl.

Pl.

Pl.

Pl.

Pl.

Pl.

Pl.

Pl.

Pl.

Pl.

Pl.

Pl.

Pl.

Pl.

Pl.

Pl.

Pl.

Pl.

Pl.

Pl.

Pl.

Pl.

Pl.

Pl.

Pl.

Pl.

Pl.

Pl.

Pl.

Pl.

Pl.

Pl.

Pl.

Pl.

Pl.

Pl.

Pl.

Pl.

Pl.

Pl.

Pl.

Pl.

Pl.

Pl.

Pl.

Pl.

Pl.

Pl.

Pl.

Pl.

Pl.

Pl.

Pl.

Pl.

Pl.

Pl.

Pl.

Pl.

Pl.

Pl.

Pl.

Pl.

Pl.

Pl.

Pl.

Pl.

Pl.

Pl.

Pl.

Pl.

Pl.

Pl.

Pl.

Pl.

Pl.

Pl.

Pl.

Pl.

Pl.

Pl.

Pl.

Pl.

Pl.

Pl.

Pl.

Pl.

Pl.

Pl.

Pl.

Pl.

Pl.

Pl.

Pl.

Pl.

Pl.

Pl.

Pl.

Pl.

Pl.

Pl.

Pl.

Pl.

Pl.

Pl.

Pl.

Pl.

Pl.

Pl.

Pl.

Pl.

Pl.

Pl.

Pl.

Pl.

Pl.

Pl.

Pl.

Pl.

Pl.

Pl.

Pl.

Pl.

Pl.

Pl.

Pl.

Pl.

Pl.

Pl.

Pl.

Pl.

Pl.

Pl.

Pl.

Pl.

Pl.

Pl.

Pl.

Pl.

Pl.

Pl.

Pl.

Pl.

Pl.

Pl.

Pl.

Pl.

Pl.

Pl.

Pl.

Pl.

Pl.

Pl.

Pl.

Pl.

Pl.

Pl.

Pl.

Pl.

Pl.

Pl.

Pl.

Pl.

Pl.

Pl.

Pl.

Pl.

Pl.