

## EZE VILLAGE / PROPRIETA' DI 2 VILLE / PISCINA E VISTA MARE

Vendita

5 400 000 €

<i>Tipo di proprietà</i> <b>Città</b>	<i>Stanze</i> <b>8</b>
<i>Città</i> <b>Èze</b>	<i>Paese</i> <b>Francia</b>
<i>Superficie abitabile</i> <b>380 m<sup>2</sup></b>	<i>Superficie terreno</i> <b>1 000 m<sup>2</sup></b>
<i>Superficie totale</i> <b>1 380 m<sup>2</sup></b>	<i>Camere</i> <b>+5</b>
<i>Bagni</i> <b>4</b>	<i>Parcheggi</i> <b>4</b>
<i>Condizione</i> <b>Servizi lussuosi</b>	<i>Data di liberazione</i> <b>Sous peu</b>
<i>Rif.</i> <b>VFR-2024-01</b>	

Affacciato sullo storico Château Balsan, la vista è mozzafiato! Vicino al villaggio di Eze, queste due proprietà con piscina godono di una superba vista panoramica sul mare e di un'ottima esposizione.

Le due ville con una superficie totale di 450 m<sup>2</sup> di superficie abitabile e su un terreno di 1000 m<sup>2</sup> sono così composte:

Casa principale di 4 camere con una superficie di 250m<sup>2</sup>, con 3 camere da letto, 3 bagni/doccia, 4 bagni, una cucina indipendente e un soggiorno che si apre su una terrazza, un ampio garage

La seconda villa di 4 locali di circa 130m<sup>2</sup> offre anche 3 camere da letto, un soggiorno con cucina a vista, 2



MonteCarlo-RealEstate.com

Pagina  
1/3

Rif. : VFR-2024-01

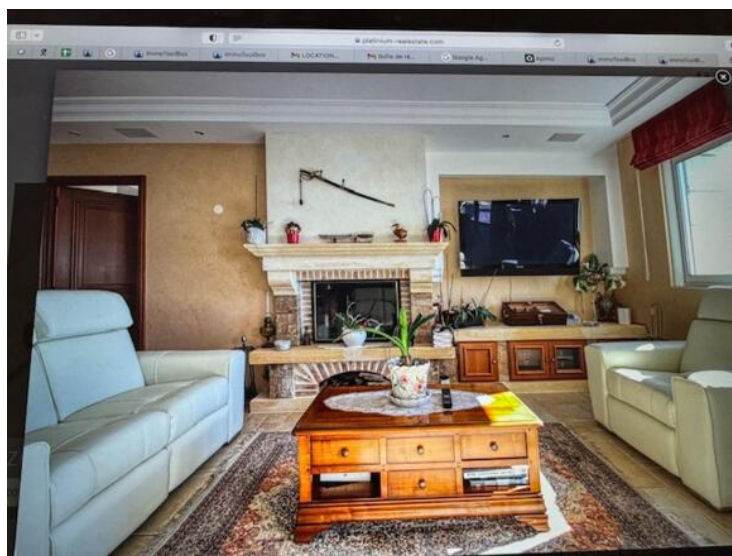
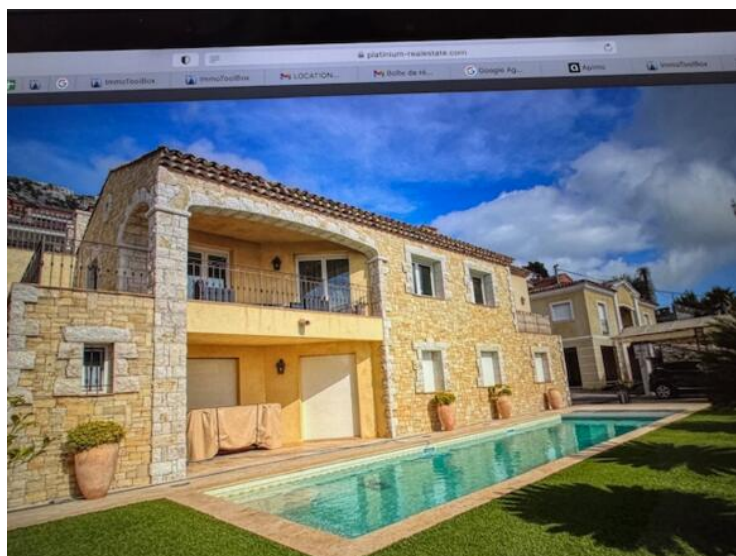
Questo documento non rappresenta un'offerta o un contratto. Tutte le misure, superfici e distanze sono approssimative. Le descrizioni e planimetrie sono date a titolo indicativo e la loro esattezza non è garantita. Le fotografie mostrano solo alcune parti della proprietà alla data in cui sono state fatte. L'offerta di Vendita è valida salvo in caso di Vendita/affitto, ritiro dalla Vendita/affitto o cambio del prezzo o altra condizione, senza avviso preliminare.

bagni/doccia e 2 servizi igienici separati.

Questa proprietà in perfette condizioni, con costruzione e finiture di alto livello, offre un bellissimo spazio esterno con grande piscina riscaldata e cucina estiva, oltre a numerosi posti auto.

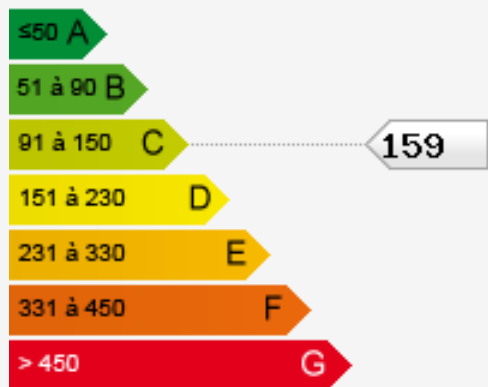
Una piscina con cucina estiva e un ampio parcheggio completano la proprietà.

Annessi e cantine completano l'insieme.





### Consommations énergétiques



### Émissions de gaz à effet de serre

