



## Fontveille - Palazzo Leonardo - 8 pièces

**Vendita**

**Prezzo su richiesta**

<i>Tipo di proprietà</i> <b>Appartamento</b>	<i>Stanze</i> <b>6</b>
<i>Edificio</i> <b>Palazzo Leonardo</b>	<i>Quartiere</i> <b>Fontveille</b>
<i>Superficie abitabile</i> <b>500 m<sup>2</sup></b>	<i>Superficie terrazza</i> <b>250 m<sup>2</sup></b>
<i>Superficie totale</i> <b>750 m<sup>2</sup></b>	<i>Camere</i> <b>4</b>
<i>Cantina</i> <b>1</b>	<i>Costi annuali</i> <b>120 000 €</b>
<i>Rif.</i> <b>V1622MC</b>	

"A soli 50 metri dal mare, questa eccezionale proprietà offre una vista panoramica a 180° sul Mediterraneo. Con i suoi 500 m<sup>2</sup> di superficie abitabile e 200 m<sup>2</sup> di terrazze, godetevi un ambiente di vita lussuoso vicino al roseto e ai ristoranti del porto di Fontveille. Silenzio e comfort sono garantiti grazie ai quadrupli vetri, e alla possibilità di installare ulteriori vetrate sul terrazzo. Dotata di 8 garage, 4 camere da letto, 2 soggiorni, 2 uffici e una cantina per 300 bottiglie, questa residenza esclusiva offre anche un servizio di portineria 24 ore su 24 e l'accesso a piscine private.

Posizione eccezionale a 50 m dal mare:

- Vista ininterrotta sul mare a 180 gradi.
- Vicino al roseto, ai ristoranti del porto di Fontveille e al supermercato Carrefour.
- L'inquinamento acustico proveniente dagli hotel è limitato grazie ai quadrupli vetri. Sono consentite vetrate aggiuntive intorno a una parte o a tutta la terrazza.
- Oltre 500 m<sup>2</sup> di superficie abitabile, 200 m<sup>2</sup> di terrazze, 8 garage, 2 cantine, 4 camere da letto, 2 salotti, 2 uffici, ...
- L'area centrale tra gli ascensori può essere privatizzata.



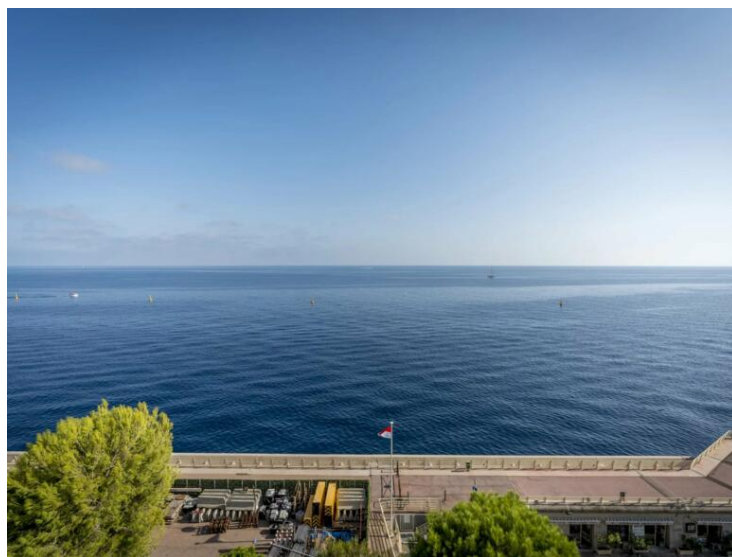
**MonteCarlo-RealEstate.com**

Pagina  
**1/7**

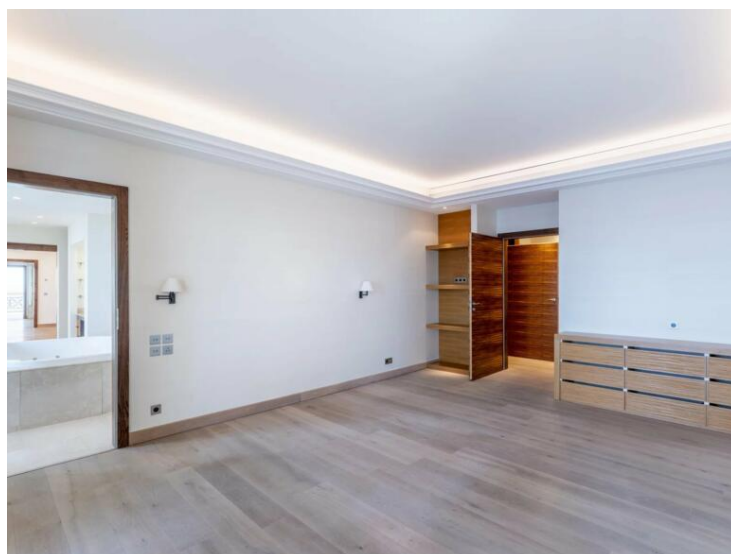
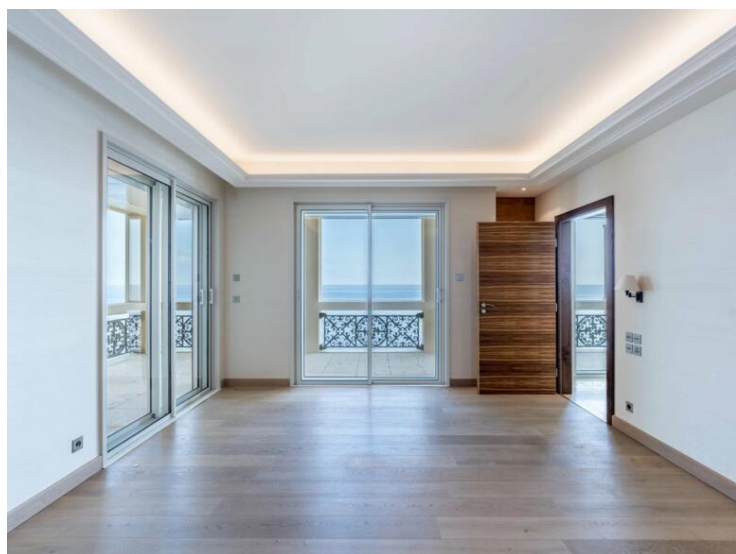
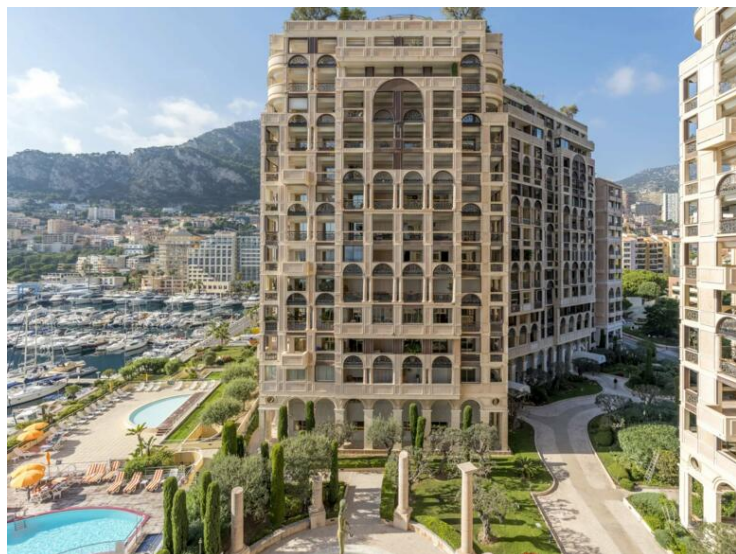
Rif. : V1622MC

Questo documento non rappresenta un'offerta o un contratto. Tutte le misure, superfici e distanze sono approssimative. Le descrizioni e planimetrie sono date a titolo indicativo e la loro esattezza non è garantita. Le fotografie mostrano solo alcune parti della proprietà alla data in cui sono state fatte. L'offerta di Vendita è valida salvo in caso di Vendita/affitto, ritiro dalla Vendita/affitto o cambio del prezzo o altra condizione, senza avviso preliminare.

- Cantina climatizzata per oltre 300 bottiglie (all'interno dell'appartamento).
- Servizio di portineria 24/7.
- Accesso a piscine private (condivise con altri proprietari).







[MonteCarlo-RealEstate.com](http://MonteCarlo-RealEstate.com)

Pagina  
**3/7**

Rif. : V1622MC

Questo documento non rappresenta un'offerta o un contratto. Tutte le misure, superfici e distanze sono approssimative. Le descrizioni e planimetrie sono date a titolo indicativo e la loro esattezza non è garantita. Le fotografie mostrano solo alcune parti della proprietà alla data in cui sono state fatte. L'offerta di Vendita è valida salvo in caso di Vendita/affitto, ritiro dalla Vendita/affitto o cambio del prezzo o altra condizione, senza avviso preliminare.

