

Château Périgord II - 3 pièces - vue mer

Vente

6 850 000 €

| | | | |
|---------------------------------------|-------------------------------------|----------------------------------------|--------------------------------------------|
| Type de produit Appartement | Nb. pièces 3 pièces | Immeuble Château Périgord II | Quartier La Rousse - Saint Roman |
| Superficie habitable 95 m² | Superficie terrasse 23 m² | Superficie totale 118 m² | Chambres 2 |
| Salles de bains 2 | Ref. V1210MC | | |

Beau 3 pièces rénové situé dans une résidence avec concierges 24H/24. Un magasin d'alimentation est au pied de cet immeuble qui présente également l'avantage d'être proche du centre et des plages.

Surface habitable : 95 m² Surface terrasse : 23 m²

Cet appartement, très lumineux et offrant une belle vue mer, se compose de :

- un hall d'entrée
- un séjour ouvrant sur terrasse en façade
- une chambre en façade avec salle de douche
- une cuisine ouvrant sur loggia arrière
- une chambre ouvrant sur loggia arrière
- une salle-de-bains
- un toilette séparé
- grands placards

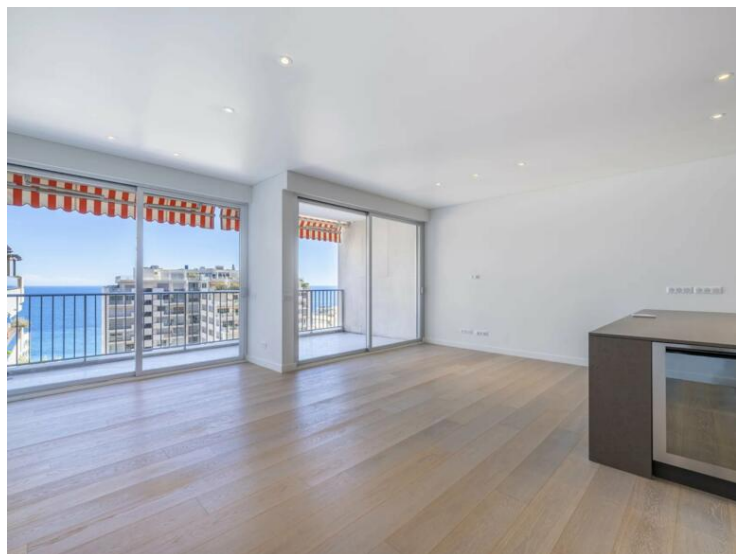


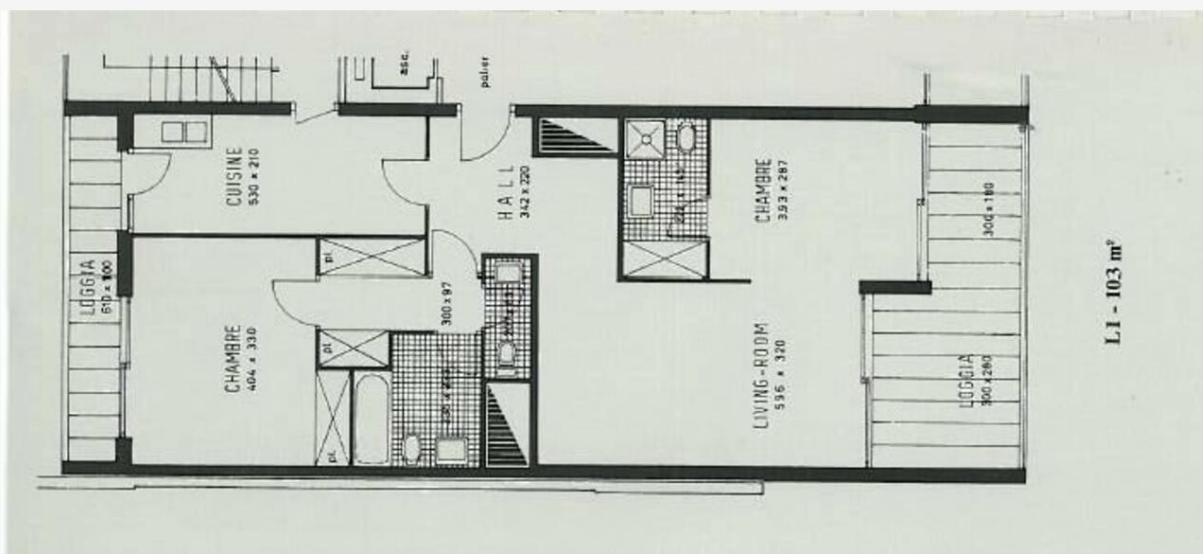
MonteCarlo-RealEstate.com

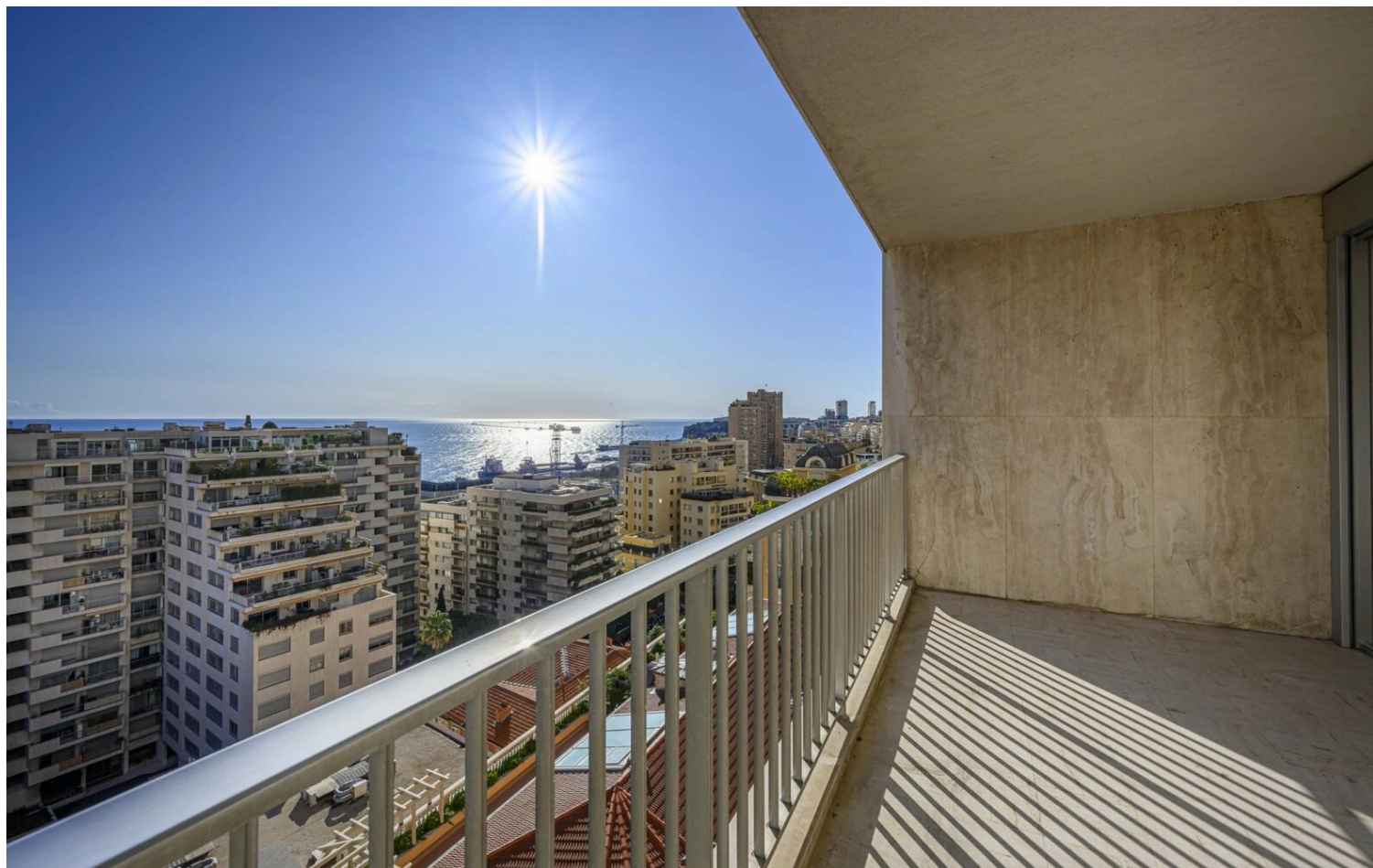
Page
1/4

Ref. : V1210MC

Ce document ne fait partie d'aucune offre ou contrat. Toutes mesures, surfaces et distances sont approximatives. Le descriptif et les plans ne sont donnés qu'à titre indicatif et leur exactitude n'est pas garantie. Les photographies ne montrent que certaines parties de la propriété. L'offre est valable sauf en cas de vente, retrait de vente, changement de prix ou d'autres conditions, sans préalable.







MonteCarlo-RealEstate.com

Page
4/4

Ref. : V1210MC

Ce document ne fait partie d'aucune offre ou contrat. Toutes mesures, surfaces et distances sont approximatives. Le descriptif et les plans ne sont donnés qu'à titre indicatif et leur exactitude n'est pas garantie. Les photographies ne montrent que certaines parties de la propriété. L'offre est valable sauf en cas de vente, retrait de vente, changement de prix ou d'autres conditions, sans préalable.