



Raphael - bureau neuf - grande vitrine sur jardins

Vente professionnelle

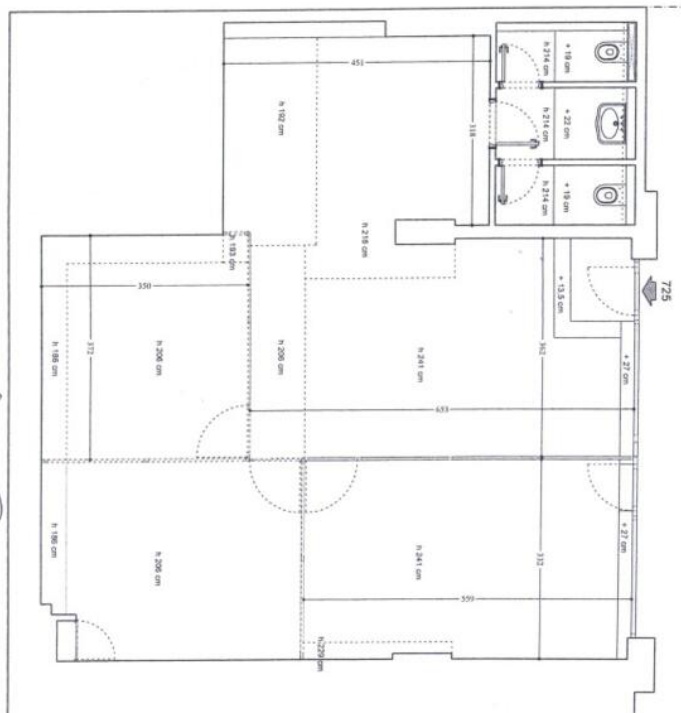
3 710 000 €

Type de produit Bureau	Immeuble Raphael
Quartier Fontvieille	Superficie totale 94 m²
Etat Très bon état	Loué Oui
Vue Vue sur les jardins	Date de libération 30.09.2026
Ref. 2753	

Idéalement situé face à la marina de Fontvieille, proche de nombreux restaurants et centre commerciale de Fontvieille. Ce bureau administratif exposé au calme dispose d'une grande vitrine sur les jardins. Il a été refait à neuf avec un parquet sol. Il comprend une vaste pièce qui peut facilement être cloisonnée, une tisanerie et des toilettes H/F. La climatisation, le chauffage et l'eau sont compris dans les charges. Service de sécurité et rondes sont assurés 24h/24 ainsi qu'un service de réception des colis.
Loué jusqu'au 30.09.2026







Résidence « Raphael »
Bureaux
n° 725-7250



