



La Condamine - Triplex avec vue panoramique sur le port

Vente

17 900 000 €

Type de produit Penthouse/Roof	Nb. pièces 6
Immeuble Harbour Crest	Quartier Moneghetti
Superficie habitable 220 m²	Superficie terrasse 120 m²
Superficie totale 340 m²	Chambres 3
Parkings 3	Etage 4ème
Etat Prestations luxueuses	Vue Mer
Exposition SUD	Ref. SP-KP-5895545

Dans le quartier de la Condamine, somptueux triplex avec terrasse offrant une vue panoramique sur le port Hercule et le circuit de Grand Prix de Formule 1.

Spacieux, lumineux et très confortable, il se compose d'une entrée, un vaste salon, une salle à manger, une cuisine, une buanderie, 3 grandes chambres, avec possibilité de réaliser une quatrième chambre, 4 salles de bains ainsi qu'une superbe terrasse offrant une très belle vue sur la mer.

Trois emplacements de parking complètent ce bien.

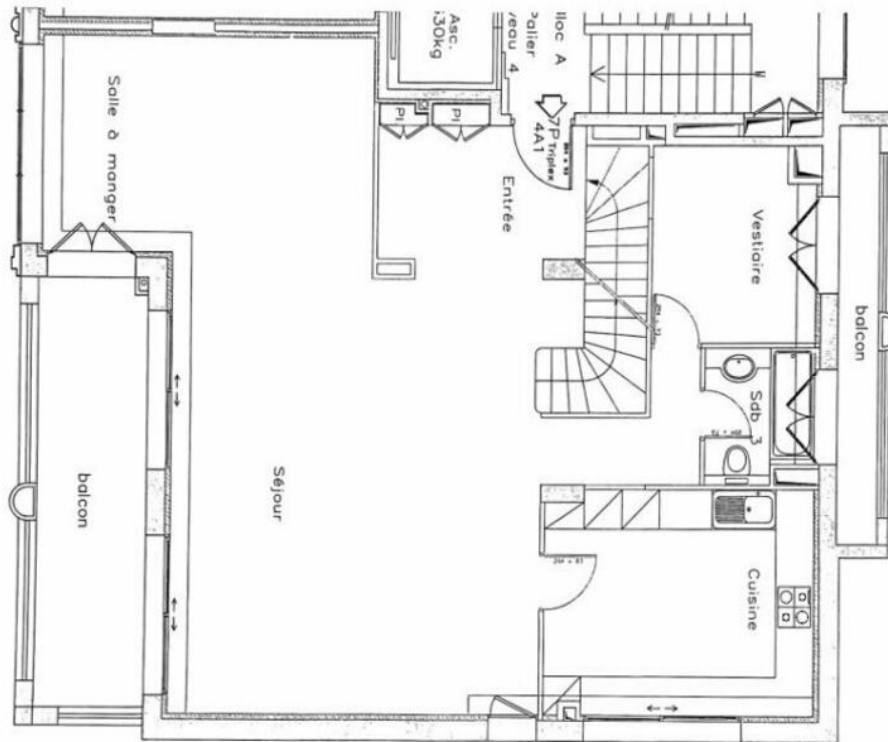




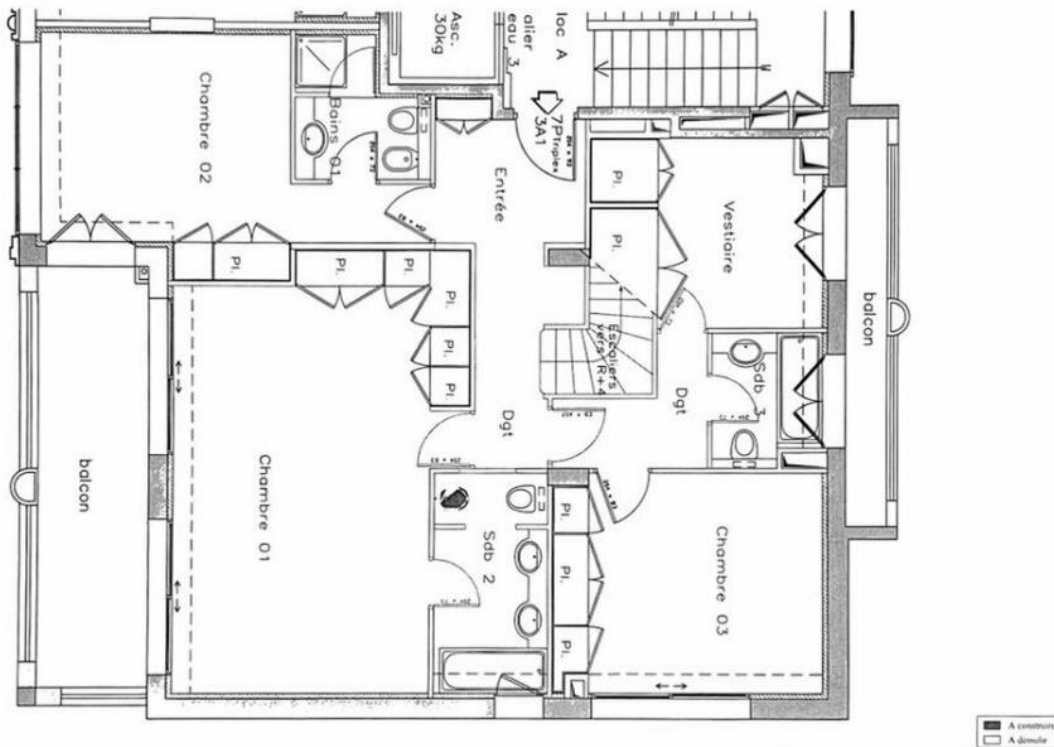




Plan modificatif - Appartements 3A1 + 4A1 - Niveau R+4



Plan modificatif - Appartements 3A1 + 4A1 - Niveau R+3



Etat des lieux - Appartements 3A1 + 4A1 - Niveau Toiture Terrasse

