



First Croisette - Sublime appartement 3 Chambres face au Palais

Location saisonnière

Loyer sur demande

Type de produit Appartement	Nb. pièces 4 pièces	Ville Cannes	Pays France
Superficie habitable 152,25 m²	Superficie terrasse 14,60 m²	Superficie totale 167 m²	Chambres 3
Salles de bains 3	Etat Neuf	Meublé Oui	Vue Vue dégagée
Exposition Sud	Ref. First501L		

Dans la plus prestigieuse résidence de La Croisette et face au Palais des Festivals et situé au 5ème étage, ce somptueux appartement de 3 chambres d'environ 150m² et environ 15m² de terrasse se compose comme suit :

- Un vaste et lumineux séjour,
- Une cuisine ouverte entièrement équipée,
- Une chambre en suite avec salle de douche et accès à une petite terrasse,
- Une chambre en suite avec salle de douche, WC et accès à une petite terrasse,
- Une chambre en suite avec salle de douche et WC,
- Un cabinet de toilettes invités.

Possibilité de jumelage avec les 2 appartements du même étage pour une capacité totale de 7 chambres.



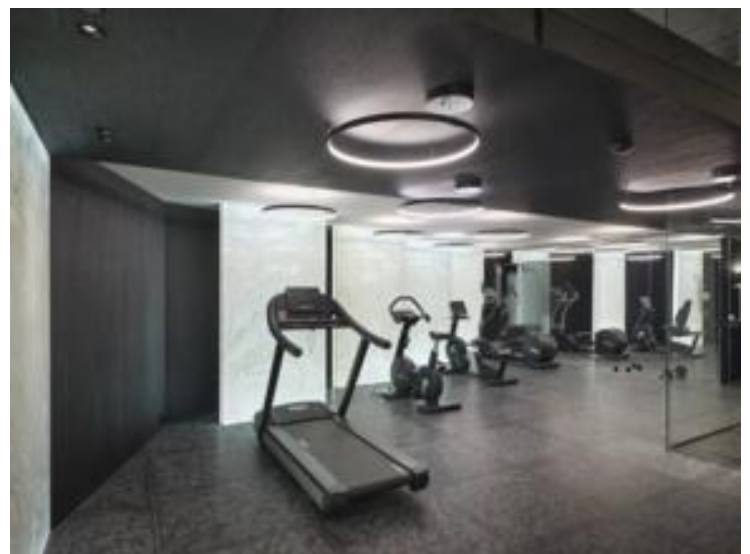
Le First Croisette vous invite à découvrir des prestations haut de gammes. Vous pourrez apprécier et profiter de matériaux précieux comme le marbre de la prestigieuse marque Bosco di Fiori. De beaux parquets en chêne, des portes en bois de bouleau, des carrelages Feri & Merasi et une robinetterie Fantini. Vous profiterez d'un service de réception avec conciergerie et de sécurité assuré 7j/7 et 24h/24.

En cas de location, les terrasses sont séparées par des barrières végétales.

Sur demande : accès au spa renfermant sauna, hammam, salle de massage, cabine à neige et espace fitness équipé des appareils dernière technologie.

Numéro de déclaration : 06029023012SB







NIVEAU R+5		LOT 501
APARTEMENT FESTIVAL - 4 PIECES - M²		
Hall d'entrée :		4,85
Reception :		59,00
Cuisine :		12,88
Déjeuner :		10,20
Chambre 1 :		18,70
Salle de bains 1 :		9,20
Chambre 2 :		14,40
Salle de bains 2 :		9,30
Chambre 3 :		12,10
Salle de bains 3 :		3,25
Toilettes invités :		2,45
Total surface habitable appartement :		152,25
Terrasse séjour :		14,80
Parking		

