

Location Exclusivité - Monte-Carlo — 2P Vue mer panoramique rénové

Location

Exclusivité

11 500 € / mois

+ Charges : 300 €

Type de produit Appartement	Nb. pièces 2 pièces
Immeuble Le Palmier	Quartier Monte-Carlo
Superficie habitable 108 m²	Superficie terrasse 18 m²
Superficie totale 126 m²	Chambre 1
Salle de bains 1	Parking 1
Cave 1	Charges 300 €
Etat Très bon état	Vue Vue sur la Méditerranée, le quartier du Larvotto et le Grimaldi Forum
Exposition Sud	Date de libération Libre

Un bien rare sur le marché monégasque, alliant emplacement d'exception, volumes généreux et finitions soignées — une opportunité à ne pas manquer.



Au sein de la résidence bourgeoise "Palmier", idéalement située dans le quartier recherché de Monte-Carlo proche de tous commerces, nous vous proposons ce somptueux appartement de 2 pièces, entièrement rénové avec des prestations de qualité.

D'une superficie totale de 126 m², cet appartement d'angle, situé au 2^e étage, séduit immédiatement par sa luminosité exceptionnelle et sa vue mer panoramique à couper le souffle.

Pensé pour offrir un confort optimal, il propose des volumes généreux et une distribution harmonieuse. Il se compose d'un élégant hall d'entrée menant à un vaste séjour / salle à manger avec coin bar, ouvert sur une magnifique terrasse en teck, idéale pour recevoir.

La cuisine, spacieuse et contemporaine, est équipée d'un îlot central et peut être séparée grâce à une double porte coulissante, permettant de moduler l'espace selon vos envies.

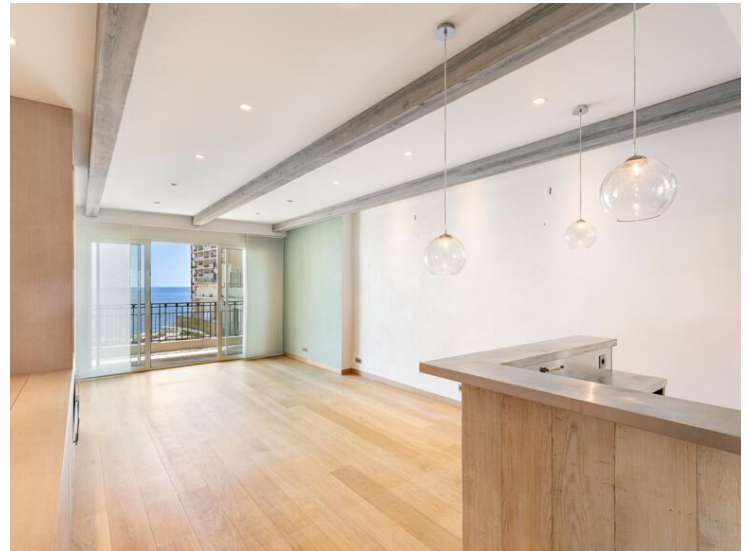
La suite principale offre un véritable espace de vie avec de nombreux rangements, une spacieuse salle de bains avec douche et baignoire, un grand dressing avec fenêtre ouvrant sur un balcon, garantissant confort et intimité.

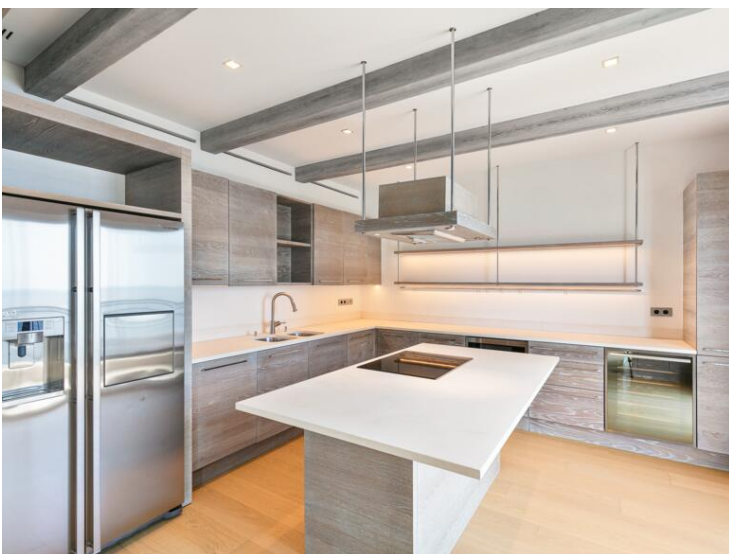
Un toilette invités ainsi qu'une buanderie équipée (lave-linge et sèche-linge) complètent ce bien pensé pour un quotidien pratique et agréable.

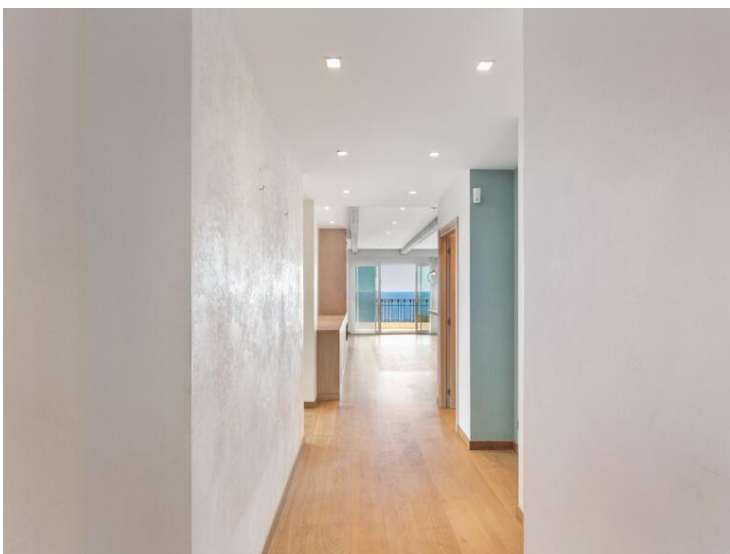
L'appartement bénéficie également d'une agréable terrasse, parfaite pour profiter d'un espace extérieur au cœur de la Principauté.

Une cave dans l'immeuble ainsi qu'un box fermé dans le parking du Trocadero viennent compléter ce bien.

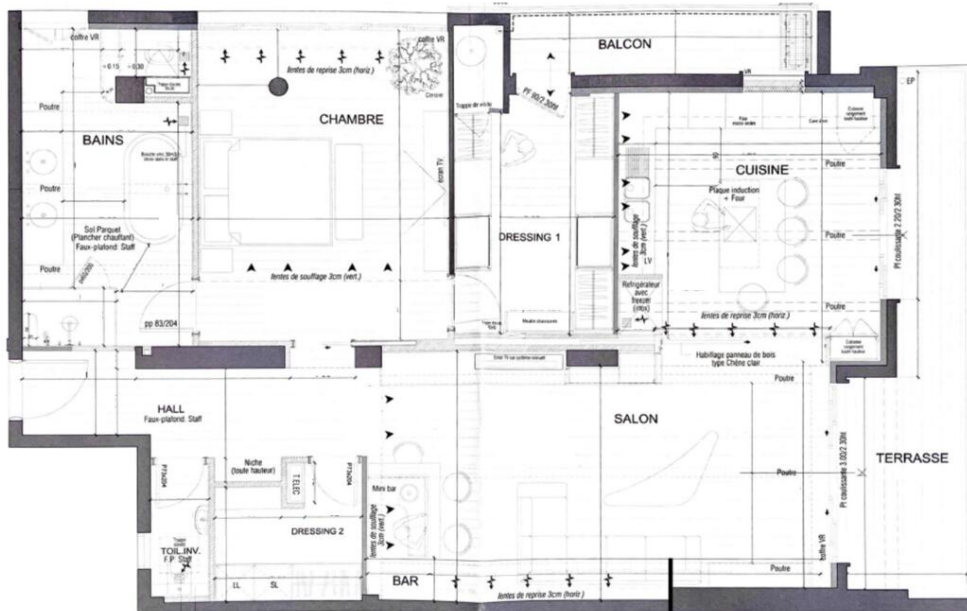
Un bien rare sur le marché monégasque, alliant emplacement d'exception, volumes généreux et finitions soignées — une opportunité à ne pas manquer.











LE PALMIER

- 1 entrée
- 1 salon
- 1 cuisine
- 1 salle de bains
- 1 chambre
- 2 dressings
- 1 sanitaires invités
- 2 balcons

Surface totale 126 m²

- 1 entrance hall
- 1 living room
- 1 kitchen
- 1 bathroom
- 1 bedroom
- 2 walk-in wardrobes
- 1 guest toilet
- 2 balconies

Total surface area 126 sqm

