

SAINT JEAN CAP FERRAT Villa d'architecte, au calme, piscine, jardin, parking

Vente

2 850 000 €

Type de produit Maison	Nb. pièces 4 pièces
Quartier Saint-Jean-Cap-Ferrat	Ville Saint-Jean-Cap-Ferrat
Pays France	Superficie habitable 148 m²
Superficie jardin 350 m²	Superficie totale 165 m²
Chambres 3	Salles de bains 3
Parkings 2	Charges annuelles 1 300 €
Etat Très bon état	Usage mixte Oui
Vue Vue dégagée	Exposition Plein Sud
Date de libération Immédiatement	Ref. 050626

Idéalement situé en plein cœur de Saint-Jean-Cap-Ferrat, à deux pas du prestigieux Four Seasons Hotel,

Idéalement situé en plein cœur de Saint-Jean-Cap-Ferrat, à deux pas du prestigieux Four Seasons Hotel, au



MonteCarlo-RealEstate.com

Page
1/6

Ref. : 050626

Ce document ne fait partie d'aucune offre ou contrat. Toutes mesures, surfaces et distances sont approximatives. Le descriptif et les plans ne sont donnés qu'à titre indicatif et leur exactitude n'est pas garantie. Les photographies ne montrent que certaines parties de la propriété. L'offre est valable sauf en cas de vente, retrait de vente, changement de prix ou d'autres conditions, sans préalable.

sein d'un quartier résidentiel fermé offrant calme et sécurité, nous vous proposons cette belle villa mitoyenne d'environ 165 m², exposée plein Sud, avec piscine, terrasse, jardin et parking.

Dès l'entrée : une belle ouverture sur un séjour lumineux, prolongé d'une cuisine ouverte avec îlot central entièrement équipée et aménagée, le tout s'ouvrant généreusement sur la terrasse et le jardin. La chambre de maître, avec son dressing et sa salle de douches en suite. toilettes invités.

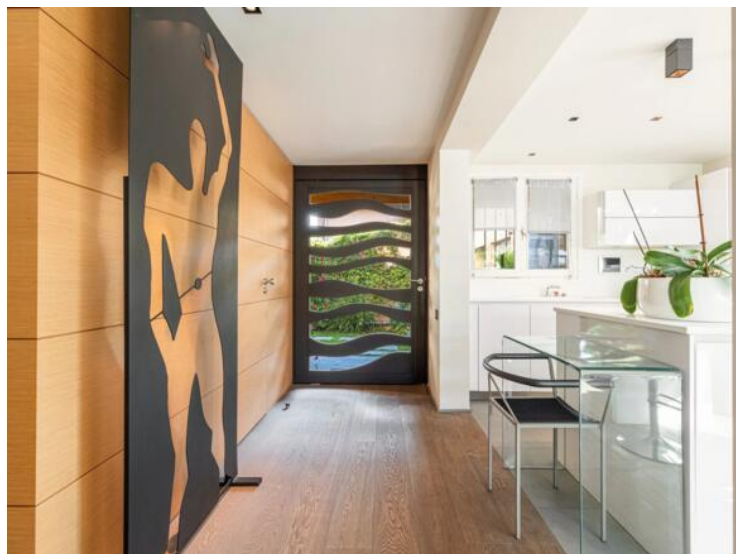
À l'étage, un espace bureau et dégagement dessert une chambre avec sa salle de douches ainsi qu'une buanderie — pratique et bien pensée.

En extérieur, la terrasse plein Sud, le jardin paysagé et la piscine privative forment un écrin de verdure et de tranquillité.

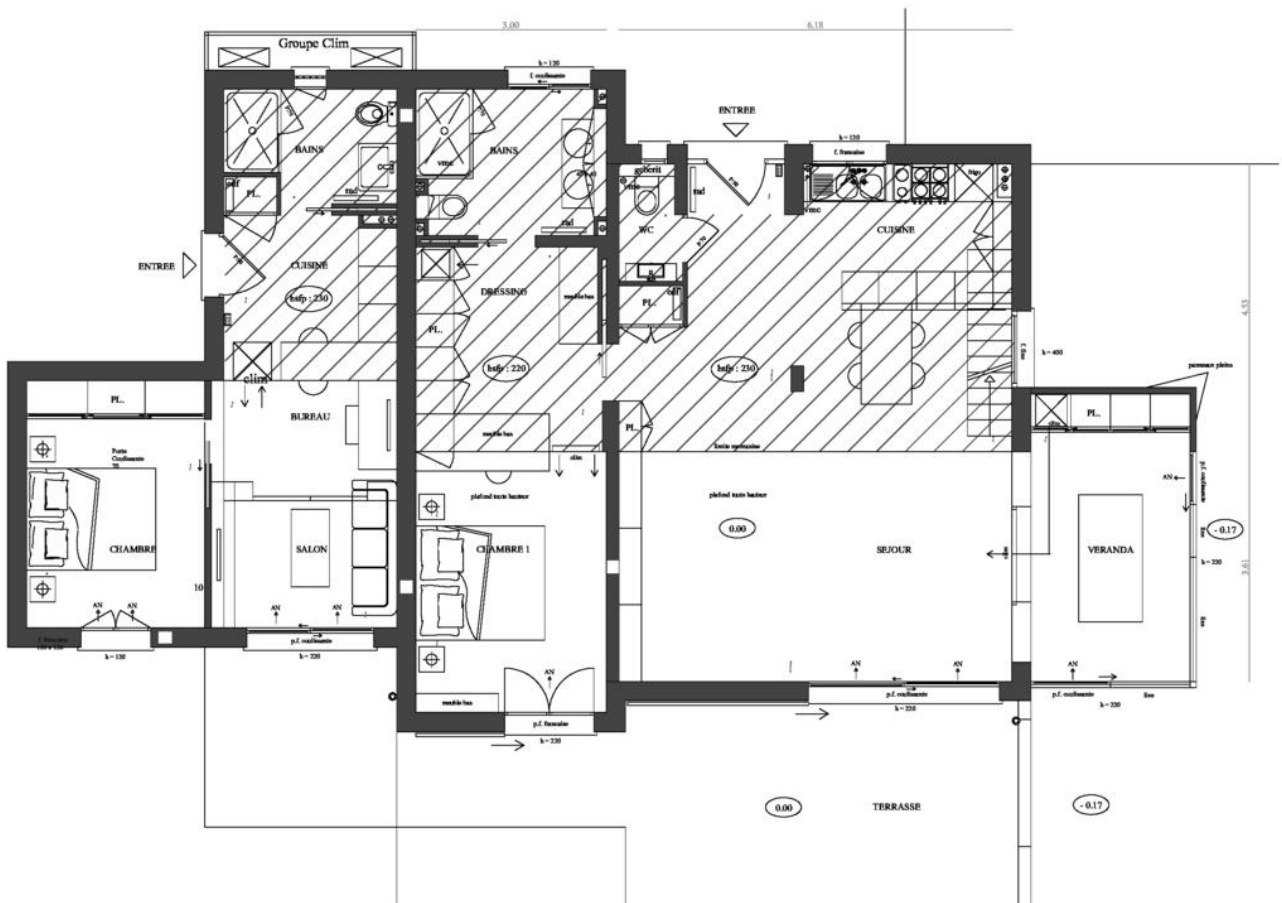
En complément, la villa dispose d'un appartement 2 pièces entièrement indépendant, composé d'une entrée, d'une kitchenette, d'un salon, d'une salle de douches, d'une chambre.

Une adresse d'exception, une opportunité rare.









Diagnostic de Performances Énergétiques

logement très performant



104

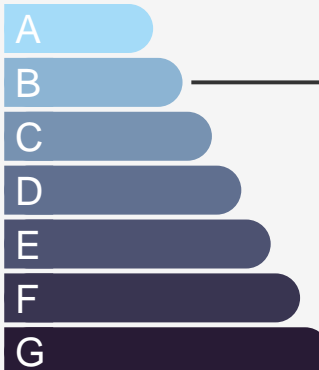
kWh/m².an

3

kg CO₂/m².an

logement extrêmement consommateur d'énergie

logement très performant



3

kg CO₂/m².an

logement extrêmement consommateur d'énergie

