



# JOHN TAYLOR

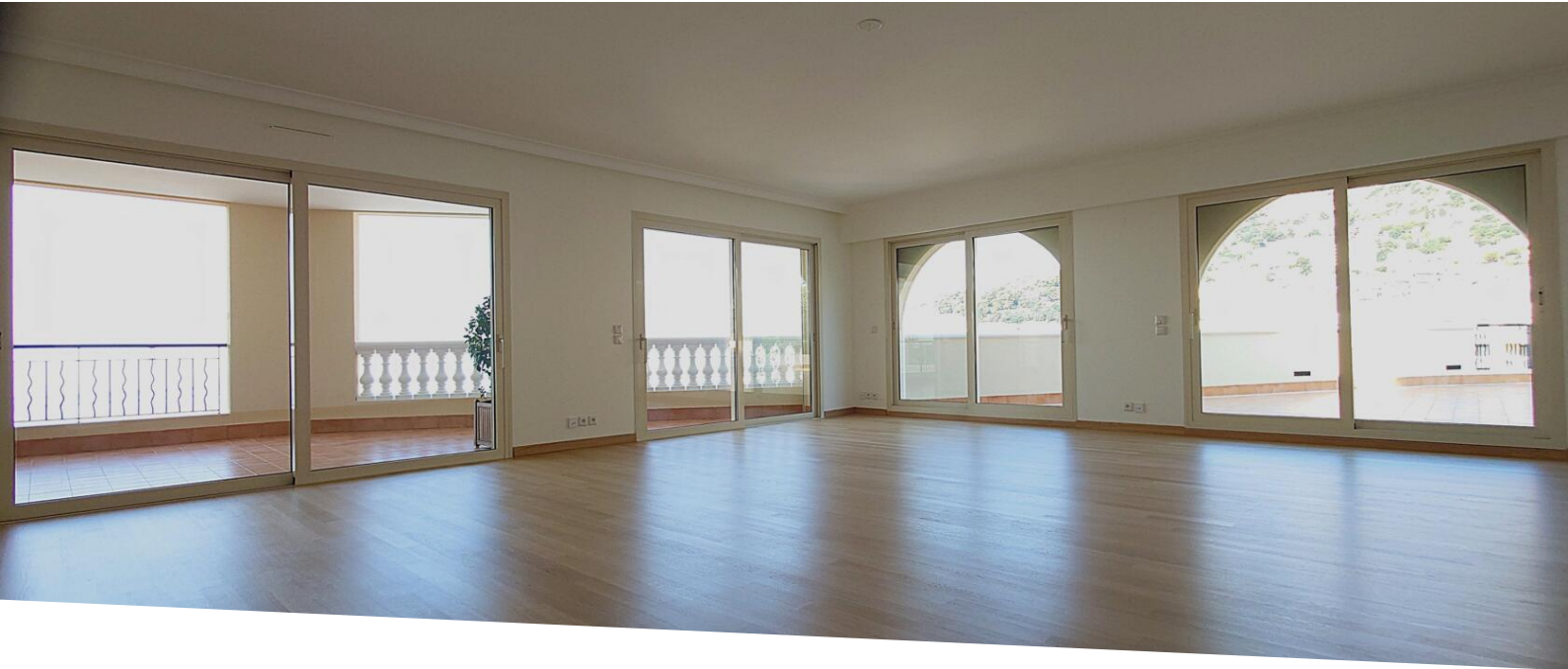
LUXURY REAL ESTATE SINCE 1864

John Taylor

20, boulevard des Moulins  
98000 Monaco

Jean-Yves LE GRAVEREND  
Tél : +377 6 07 93 46 21/+377 93 50 30 70  
jylg@john-taylor.com

www.john-taylor.fr/agence-immobiliere-de-prestige/monaco



## Fontvieille - Memmo Centre

Location

Loyer sur demande

Type de produit <b>Appartement</b>	Nb. pièces <b>+5 pièces</b>	Immeuble <b>Memmo Center</b>	Quartier <b>Fontvieille</b>
Superficie habitable <b>366 m<sup>2</sup></b>	Superficie terrasse <b>336 m<sup>2</sup></b>	Superficie totale <b>702 m<sup>2</sup></b>	Chambres <b>5</b>
Salles de bains <b>5</b>	Parkings <b>4</b>	Cave <b>1</b>	Etage <b>9ème</b>
Vue <b>Vue mer, Vue dégagée</b>	Ref. <b>V1926MC</b>		

Situé dans le quartier résidentiel et recherché de Fontvieille, à proximité immédiate des commerces, restaurants et de l'héliport de Monaco, ce somptueux appartement bénéficie d'un emplacement privilégié au sein de la prestigieuse résidence Memmo Center, offrant un service de conciergerie 24h/24 et 7j/7, une salle de fitness ainsi qu'une buanderie.

Occupant une position exceptionnelle, ce remarquable appartement de 7 pièces développe une surface habitable d'environ 366 m<sup>2</sup>, prolongée par 336 m<sup>2</sup> de terrasses. Il profite d'une vue spectaculaire sur la mer Méditerranée et le port de Cap d'Ail, ainsi que d'une rare piscine privée.

L'appartement se compose d'un hall d'entrée élégant, d'un vaste séjour ouvrant sur une immense terrasse avec piscine privée, d'une salle à manger, d'une cuisine entièrement équipée, d'un bureau ainsi que de cinq chambres en suite, chacune disposant de sa propre salle de bains et de son dressing. Un toilette invités complète cet agencement.

Offrant des volumes généreux, de magnifiques espaces extérieurs et une vue mer à couper le souffle, cette



MonteCarlo-RealEstate.com

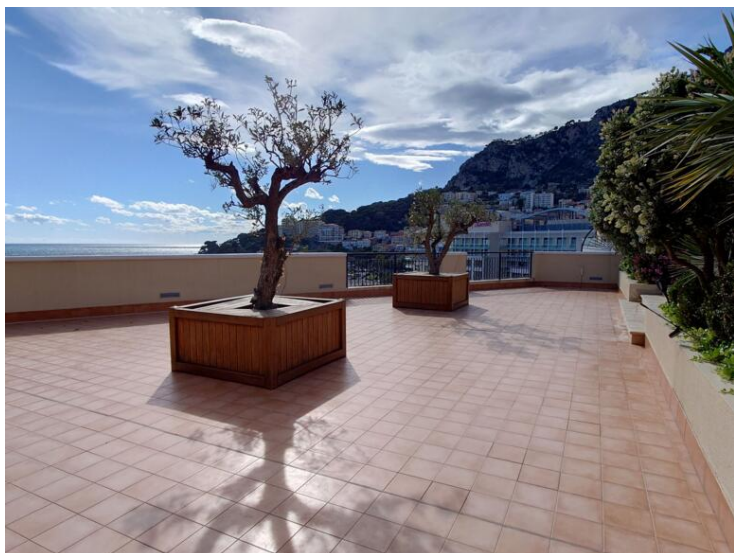
Page  
1/3

Ref. : V1926MC

Ce document ne fait partie d'aucune offre ou contrat. Toutes mesures, surfaces et distances sont approximatives. Le descriptif et les plans ne sont donnés qu'à titre indicatif et leur exactitude n'est pas garantie. Les photographies ne montrent que certaines parties de la propriété. L'offre est valable sauf en cas de vente, retrait de vente, changement de prix ou d'autres conditions, sans préalable.

propriété d'exception constitue une opportunité rare de profiter d'un art de vivre unique dans l'une des résidences les plus prisées de la Principauté.

Quatre emplacements de parking, dont deux doubles en longueur, ainsi qu'une cave complètent ce bien d'exception.





JOHN TAYLOR

LUXURY REAL ESTATE SINCE 1864

John Taylor

Jean-Yves LE GRAVEREND

Tél : +377 6 07 93 46 21/+377 93 50 30 70

jylg@john-taylor.com

www.john-taylor.fr/agence-immobiliere-de-prestige/monaco



MonteCarlo-RealEstate.com

Page  
3/3

Ref. : V1926MC

Ce document ne fait partie d'aucune offre ou contrat. Toutes mesures, surfaces et distances sont approximatives. Le descriptif et les plans ne sont donnés qu'à titre indicatif et leur exactitude n'est pas garantie. Les photographies ne montrent que certaines parties de la propriété. L'offre est valable sauf en cas de vente, retrait de vente, changement de prix ou d'autres conditions, sans préalable.