



ROQUEBRUNE CAP MARTIN - DEUX PIECES AVEC GARAGE

Vente

462 000 €

| | |
|---|--|
| Type de produit Appartement | Nb. pièces 2 pièces |
| Quartier Village-Cros de Caste-Coupiere-Mont Gros | Ville Roquebrune-Cap-Martin |
| Pays France | Superficie habitable 49,57 m² |
| Superficie terrasse 43 m² | Chambre 1 |
| Salle de bains 1 | Box 1 |
| Etage dernier étage | Charges annuelles 1 560 € |
| Etat Bon état | Meublé Oui |
| Vue VUE MER COLLINE CIEL | Exposition OUEST / SUD-OUEST |
| Date de libération Libre | Ref. 2567 |

Appartement rare avec toit-terrasse privatif et parking, dans un environnement résidentiel recherché à Roquebrune-Cap-Martin.

Idéalement situé dans un environnement résidentiel prisé de Roquebrune-Cap-Martin, sur l'avenue Torraca, cet appartement bénéficie d'une localisation recherchée à proximité des commerces, des commodités du quotidien, des transports ainsi que des principaux axes de circulation. Ce secteur apprécié offre un cadre de



vie agréable, résidentiel et calme, tout en restant parfaitement accessible.

D'une surface de **49,57 m² (hors terrasse et rooftop)**, ce 2 pièces se compose d'une entrée desservant un séjour lumineux, une cuisine, un dégagement, une chambre, une salle de bain, un WC ainsi qu'un placard de rangement. L'ensemble propose une distribution fonctionnelle et agréable à vivre.

L'appartement dispose de balcons, permettant de profiter d'un extérieur au quotidien et d'apporter une belle luminosité aux pièces de vie.

Véritable atout de ce bien, un toit-terrasse privatif vient compléter l'ensemble, offrant un espace extérieur supplémentaire rare sur le secteur. Idéal pour créer un espace détente, recevoir ou simplement profiter du climat privilégié de la région.

Un parking est inclus dans le prix, apportant un confort non négligeable dans ce secteur recherché.

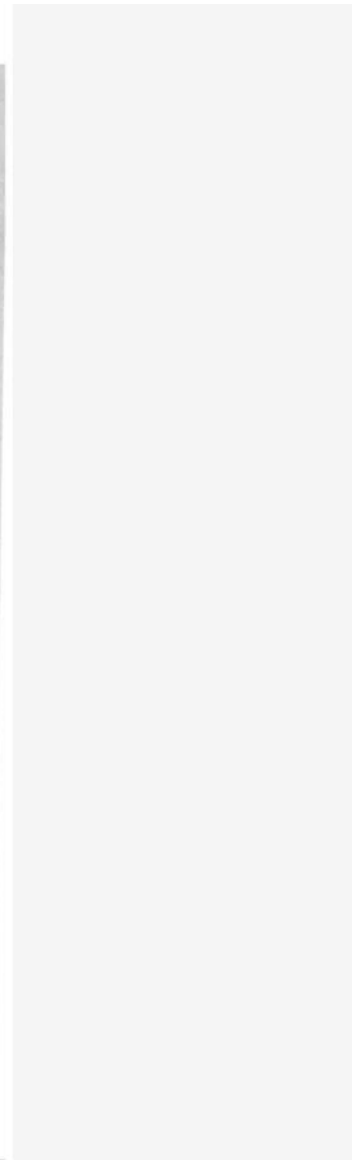
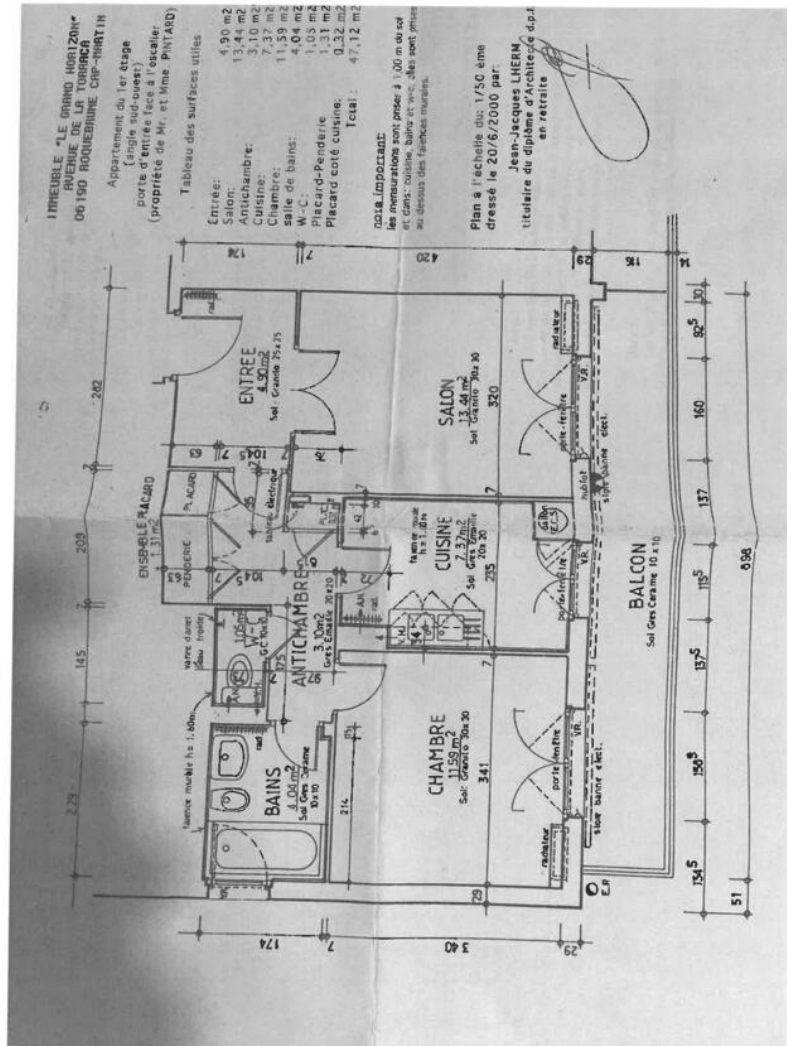
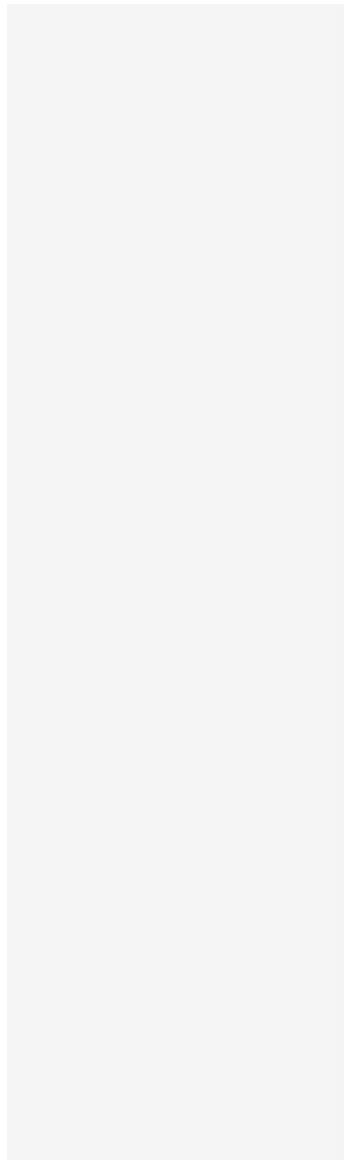
Ce bien représente une opportunité intéressante pour une résidence principale, un pied-à-terre ou un investissement locatif, grâce à sa localisation et à ses prestations.

L'environnement immédiat séduit également par sa qualité de vie et son atmosphère résidentielle particulièrement appréciée. Entre mer et collines, Roquebrune-Cap-Martin offre un cadre privilégié sur la Côte d'Azur, réputé pour son authenticité, son patrimoine et sa douceur de vivre. Les plages, les promenades en bord de mer, les infrastructures sportives ainsi que les différents commerces et services sont rapidement accessibles, permettant de profiter pleinement d'un quotidien confortable et agréable.

L'appartement bénéficie également d'un fort potentiel de valorisation grâce à ses espaces extérieurs rares et à sa configuration recherchée. Le rooftop privatif constitue un véritable espace de vie complémentaire pouvant être aménagé selon les envies : salon d'extérieur, espace repas, solarium ou coin détente. Cette caractéristique apporte un confort de vie supplémentaire et confère à ce bien un caractère unique sur le marché local.







Diagnostic de Performances Énergétiques

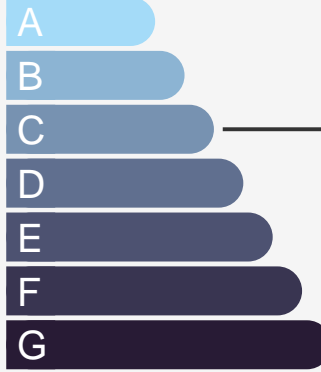
logement très performant



logement extrêmement consommateur d'énergie

156 kWh/m².an
5 kg CO₂/m².an

logement très performant



logement extrêmement consommateur d'énergie

5 kg CO₂/m².an

