

## WINTER PALACE - Carré d'Or - Duplex Penthouse à Renover

Vente **Co-Exclusivité** **10 350 000 €**

Type de produit <b>Penthouse/Roof</b>	Nb. pièces <b>3 pièces</b>
Immeuble <b>Winter Palace</b>	Quartier <b>Carré d'Or</b>
Superficie habitable <b>136 m<sup>2</sup></b>	Superficie terrasse <b>126,60 m<sup>2</sup></b>
Superficie totale <b>262,60 m<sup>2</sup></b>	Chambres <b>2</b>
Salles de bains <b>2</b>	Etage <b>6</b>
Etat <b>Travaux à prévoir</b>	Usage mixte <b>Oui</b>
Vue <b>Ville &amp; Montagnes</b>	Exposition <b>Nord-Ouest</b>
Date de libération <b>Libre</b>	Ref. <b>HP-VWP</b>

Au cœur du Carré d'Or, face aux Jardins du Casino, ce duplex penthouse à rénover bénéficie d'un emplacement particulièrement recherché. Développant 136 m<sup>2</sup> habitables prolongés par 126,60 m<sup>2</sup> d'espaces extérieurs, il offre un fort potentiel de transformation. Situé au sein du Winter Palace, une élégante résidence bourgeoise de caractère, il constitue une opportunité rare dans le quartier le plus exclusif de la Principauté.

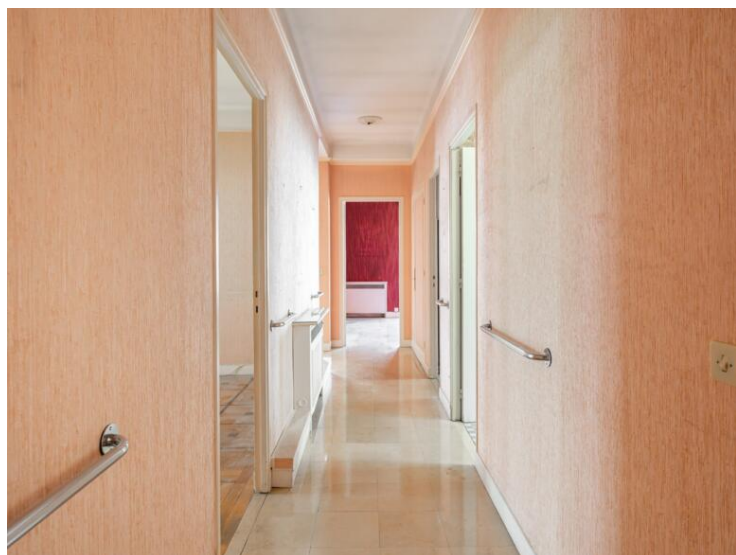
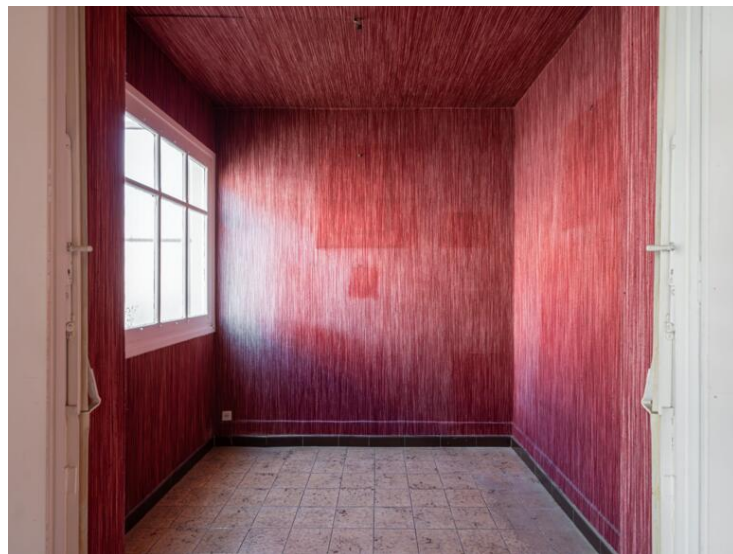
Entièrement à rénover, ce duplex penthouse développe une surface totale de 262,60 m<sup>2</sup> répartie sur deux niveaux.

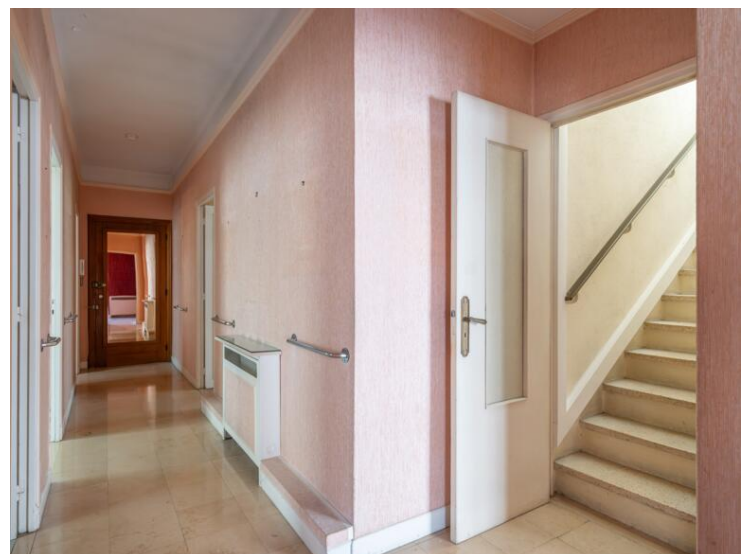
Le 6<sup>e</sup> étage accueille un séjour particulièrement lumineux, une cuisine indépendante, deux chambres ainsi que deux salles de bains. Ce niveau offre une surface habitable de 123,70 m<sup>2</sup> complétée par 27,60 m<sup>2</sup> d'espaces extérieurs.

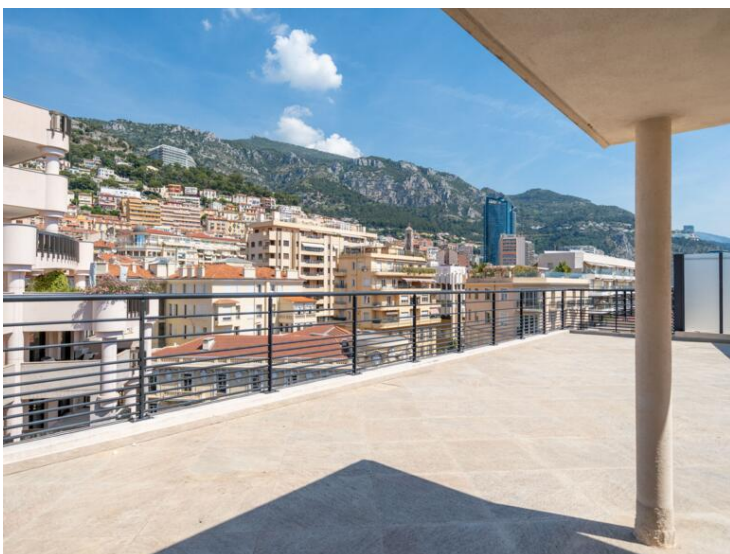


Le niveau supérieur comprend un espace habitable de 12,30 m<sup>2</sup> ouvrant sur un vaste toit-terrasse de 99 m<sup>2</sup> aménagé avec une cuisine extérieure. Cet espace rare en plein Carré d'Or constitue un véritable prolongement des espaces de réception et offre de nombreuses possibilités d'aménagement.

Une opportunité particulièrement rare pour créer une résidence sur mesure dans l'un des emplacements les plus recherchés de la Principauté.

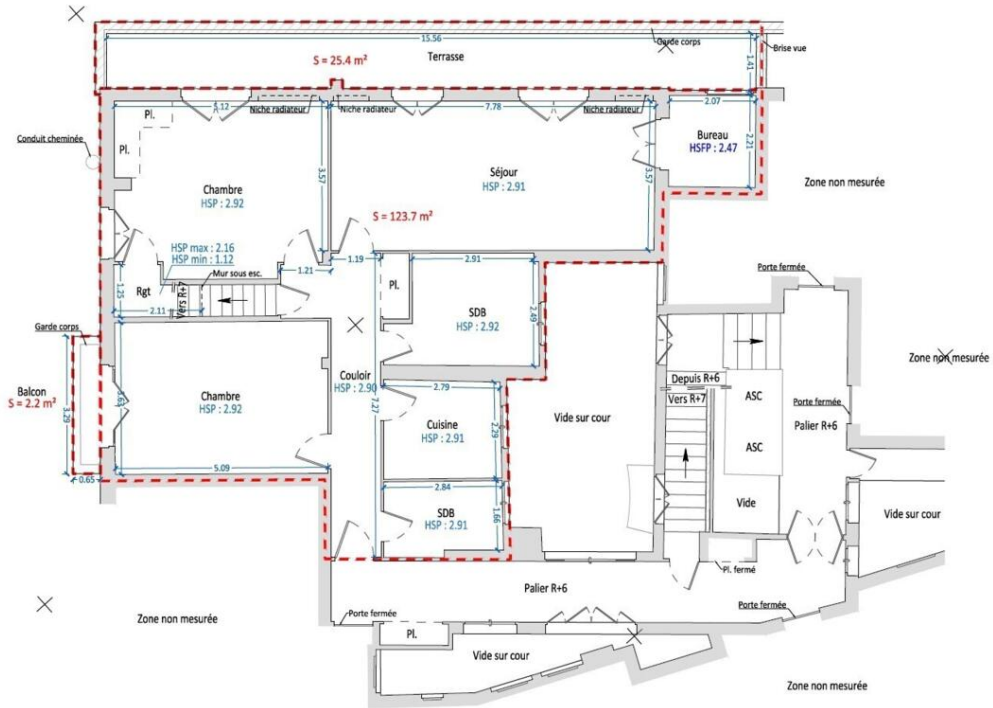








Boulevard des Moulins



Boulevard des Moulins

