



QUATTROCENTO - Fontvieille - 7 Pièces - Vue Mer & Port

Location

58 000 € / mois

+ Charges : 7.800 €

Type de produit Appartement	Nb. pièces 8
Immeuble Le Quattrocento	Quartier Fontvieille
Superficie habitable 595 m²	Superficie terrasse 31 m²
Superficie totale 626 m²	Chambres 7
Salles de bains 6	Parkings 4
Caves 2	Etage RDC+1
Charges 7 800 €	Etat Très bon état
Vue Mer & Port	Date de libération Octobre 2026
Ref. HP-LQTC731	

Fontvieille, résidence de prestige avec conciergerie construite en 1980 répartie sur huit étages face au Port de Fontvieille.

Sur le port de Fontvieille, ce superbe appartement, d'une surface habitable de 595 m² complétée par 31 m² de terrasses, bénéficie d'une double entrée ainsi que d'un accès indépendant direct au quai. Il offre une vue


[MonteCarlo-RealEstate.com](https://www.MonteCarlo-RealEstate.com)

 Page
1/3

Ref. : HP-LQTC731

Ce document ne fait partie d'aucune offre ou contrat. Toutes mesures, surfaces et distances sont approximatives. Le descriptif et les plans ne sont donnés qu'à titre indicatif et leur exactitude n'est pas garantie. Les photographies ne montrent que certaines parties de la propriété. L'offre est valable sauf en cas de vente, retrait de vente, changement de prix ou d'autres conditions, sans préalable.

sur la mer et le Palais Princier, ainsi qu'une piscine intérieure privée.

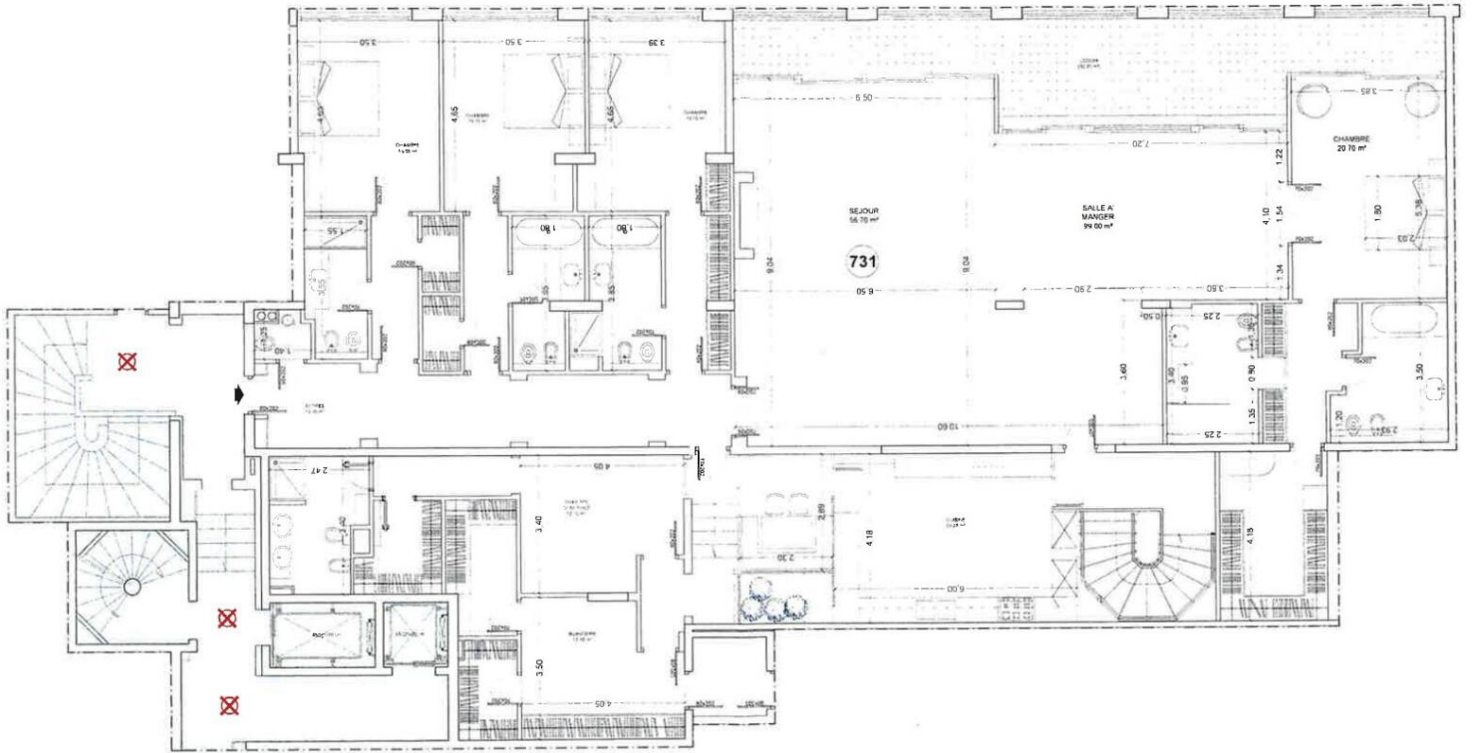
Il se compose de :

- une entrée ;
- un spacieux séjour / salle à manger avec de nombreuses baies vitrées offrant une vue splendide sur le port et ouvrant sur une agréable terrasse ;
- une cuisine équipée ;
- une chambre de maître avec vue sur la mer et le port, disposant de une salle de douche et une salle de bains avec jacuzzi, ainsi que de deux dressings ;
- une chambre avec vue sur le port, salle de douche et dressing ;
- une chambre avec vue sur le port, salle de bains et dressing ;
- une chambre avec salle de bains, douche et dressing ;
- une chambre de service avec salle de douche et dressing ;
- un bureau ;
- une salle de douche ainsi qu'une buanderie ;
- des toilettes invités ;
- une piscine intérieure avec hammam.

Deux caves ainsi que quatre places de parking dans l'immeuble.

Proximité : centre commercial de Fontvieille, restaurants et bars, Stade Louis II, plages et hélicopt.





(NIVEAU I) - Rez-de-chaussée

