



CAROLI REAL ESTATE
GROUPE CAROLI

Caroli Real Estate

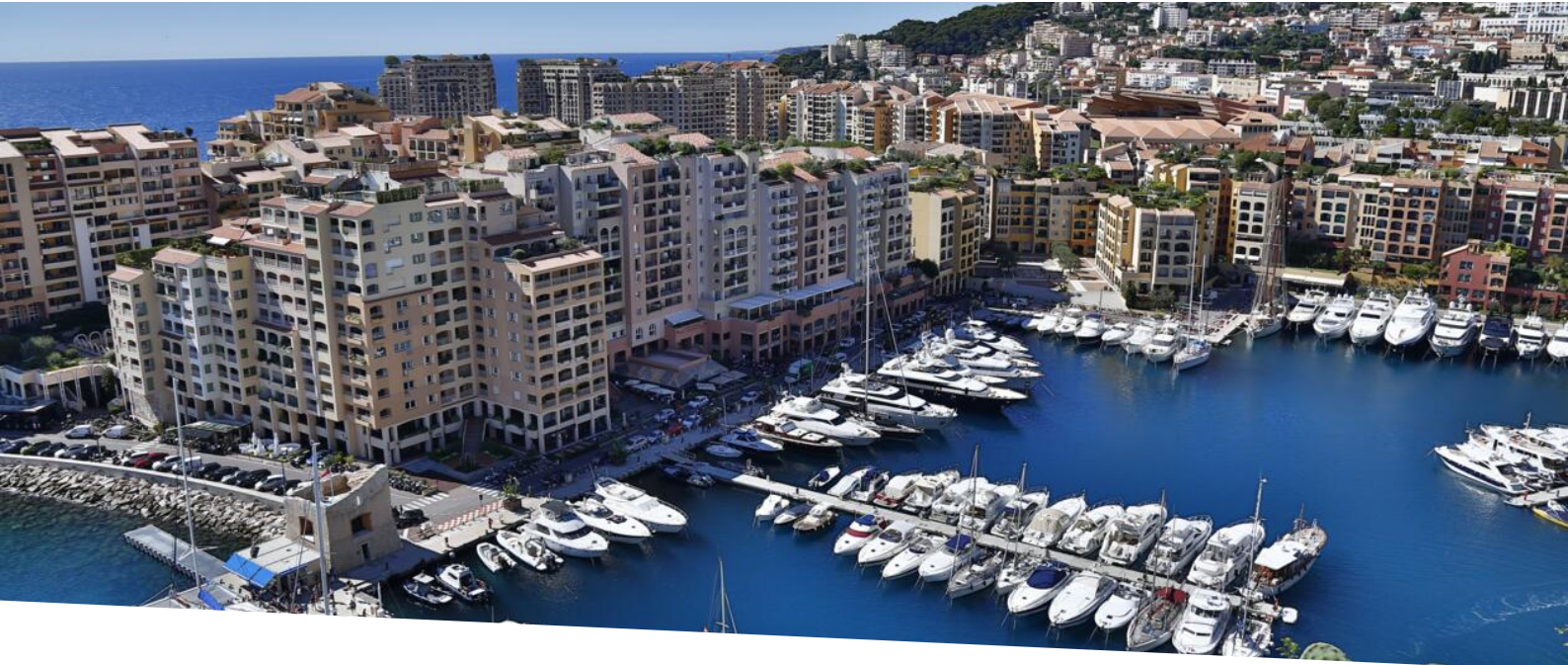
2 Rue de la Lùjerneteta

98000 Monaco

Tél : +377 93 25 51 22

contact.carolirealestate@groupecaroli.mc

www.caroli-realestate.com



MARINA DE FONTVIEILLE - Studio avec loggia - Cave

Location

3 500 € / mois

+ Charges : 680 €

Type de produit Appartement	Nb. pièces Studio
Immeuble Le Cimabue	Quartier Fontvieille
Superficie habitable 30 m²	Superficie terrasse 3 m²
Superficie totale 33 m²	Chambre 1
Salle de bains 1	Cave 1
Etage 1	Charges 680 €
Etat Très bon état	Date de libération 01/07/2026
Ref. CIM1	

Dans un immeuble de haut standing, de style provençal, situé dans le quartier de Fontvieille Village, au calme et à l'écart des nuisances du centre; proche toutes commodités, commerces, restaurants et port de plaisance.

Spacieux studio de 33m² en parfait état, avec une jolie vue dégagée sur le port de Fontvieille

- Entrée
- Pièce principale



MonteCarlo-RealEstate.com

Page
1/3

Ref. : CIM1

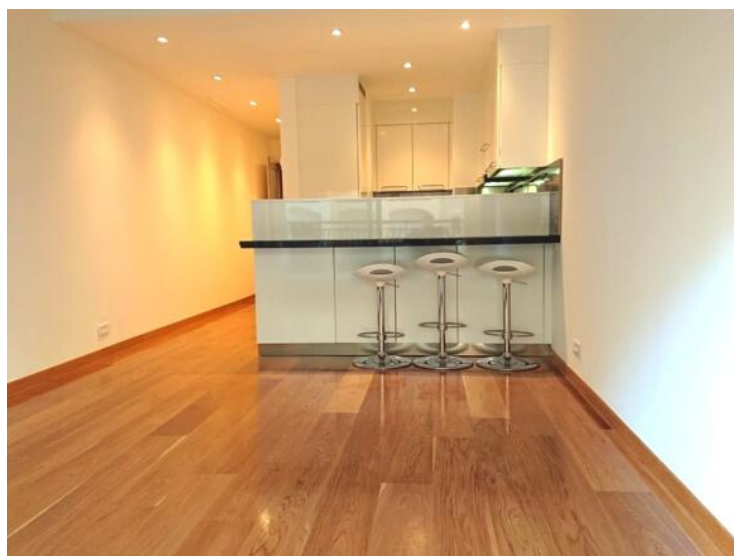
Ce document ne fait partie d'aucune offre ou contrat. Toutes mesures, surfaces et distances sont approximatives. Le descriptif et les plans ne sont donnés qu'à titre indicatif et leur exactitude n'est pas garantie. Les photographies ne montrent que certaines parties de la propriété. L'offre est valable sauf en cas de vente, retrait de vente, changement de prix ou d'autres conditions, sans préalable.



- Cuisine ouverte entièrement équipée
- Salle de bains
- Loggia

Les charges de copropriété comprennent la climatisation, le chauffage et la consommation d'eau.

Une cave complete ce bien.





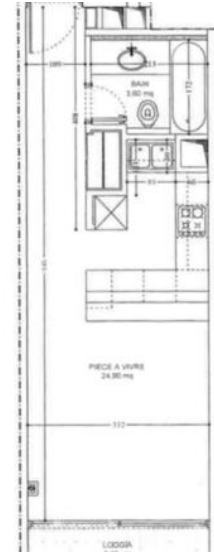
CAROLI REAL ESTATE
GROUPE CAROLI

Caroli Real Estate

Tél : +377 93 25 51 22

contact.carolirealestate@groupecaroli.mc

www.caroli-realestate.com



MonteCarlo-RealEstate.com

Page
3/3

Ref. : CIM1

Ce document ne fait partie d'aucune offre ou contrat. Toutes mesures, surfaces et distances sont approximatives. Le descriptif et les plans ne sont donnés qu'à titre indicatif et leur exactitude n'est pas garantie. Les photographies ne montrent que certaines parties de la propriété. L'offre est valable sauf en cas de vente, retrait de vente, changement de prix ou d'autres conditions, sans préalable.