

## ROQUEBRUNE CAP MARTIN - DEUX PIECES

Vente

**Exclusivité**

**438 900 €**

Type de produit <b>Appartement</b>	Nb. pièces <b>2 pièces</b>
Quartier <b>Cabbe-Saint Roman</b>	Ville <b>Roquebrune-Cap-Martin</b>
Pays <b>France</b>	Superficie habitable <b>44 m<sup>2</sup></b>
Superficie terrasse <b>10 m<sup>2</sup></b>	Chambre <b>1</b>
Salle de bains <b>1</b>	Cave <b>1</b>
Box <b>1</b>	Etage <b>4</b>
Charges annuelles <b>1 724 €</b>	Meublé <b>Oui</b>
Vue <b>VUE MER</b>	Exposition <b>SUD</b>
Date de libération <b>À convenir</b>	Ref. <b>2565</b>

Emplacement stratégique, confort quotidien et cadre de vie pratique : un appartement fonctionnel dans un secteur recherché, idéal pour allier accessibilité et qualité de vie.

Appartement 2 pièces de 44,10 m<sup>2</sup> situé au 4<sup>e</sup> étage d'une résidence appréciée, offrant un cadre de vie confortable et pratique au quotidien. Il se compose d'une entrée, d'un séjour lumineux, d'une chambre, d'une cuisine indépendante, d'une salle d'eau, de WC séparés ainsi que d'une penderie apportant un espace de

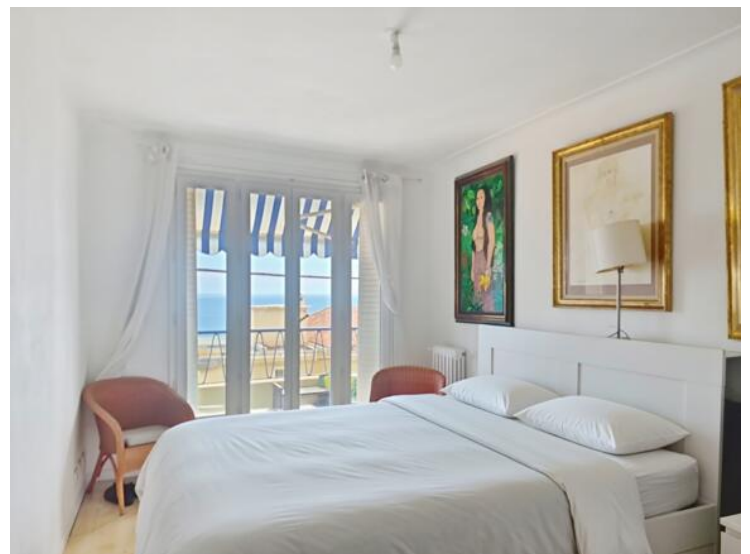


rangement supplémentaire. Un garage privatif et une cave viennent compléter ce bien.

Son emplacement constitue un véritable atout, avec un accès rapide aux commerces de proximité, transports en commun, services essentiels et principaux axes routiers. Vous profiterez d'un environnement agréable permettant de rejoindre facilement le centre-ville, les plages ainsi que les différents points d'intérêt du secteur.

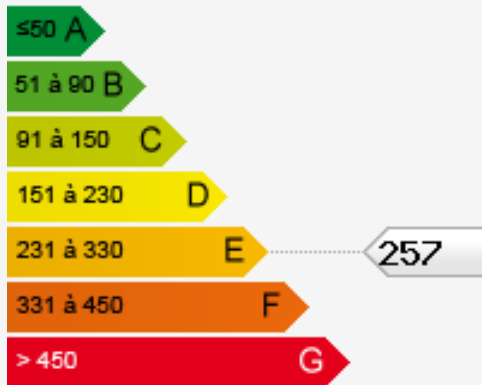
Ce bien conviendra parfaitement pour une résidence principale ou un pied-à-terre, grâce à sa configuration fonctionnelle et à la qualité de sa situation.

Bien actuellement loué jusqu'en 2028.





Consommations énergétiques



Émissions de gaz à effet de serre

