



CAROLI REAL ESTATE
GROUPE CAROLI

Caroli Real Estate

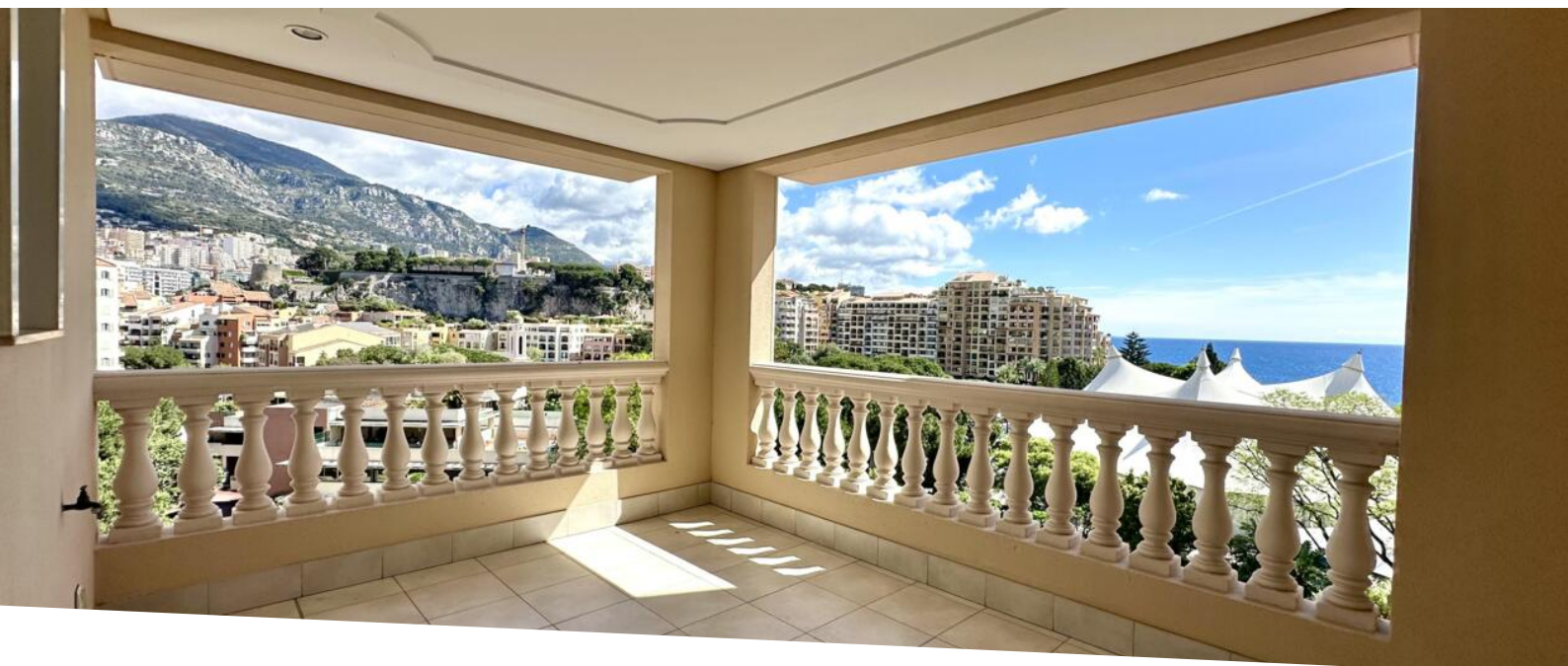
27, boulevard d'Italie
98000 Monaco

Tél : +377 93 25 51 22

Fax : +377 92 16 17 00

contact.carolirealestate@groupecaroli.mc

www.caroli-realestate.com



FONTVIEILLE • Terrasses du Port • 4 PIECES • 2 Parkings • Cave

Location

Exclusivité

27 000 € / mois

+ Charges : 900 €

Type de produit Appartement	Nb. pièces 4 pièces
Immeuble Terrasses du Port	Quartier Fontvieille
Superficie habitable 160 m²	Superficie terrasse 56 m²
Superficie totale 216 m²	Chambres 3
Salles de bains 3	Parkings 2
Cave 1	Etage 6
Charges 900 €	Etat Très bon état
Vue Mer, Roseraie, Rocher	Date de libération 01/05/2026
Ref. TDP-26	

Situé dans une résidence emblématique et de prestige avec conciergerie 24h/24, piscine, salle de sport et sauna, offrant une vue sur la mer, la Roseraie Princesse Grace et le Rocher. Elle bénéficie un emplacement privilégié, au calme, tout en étant à proximité immédiate du Port de Fontvieille, des restaurants, des plages et des commodités.



MonteCarlo-RealEstate.com

Page
1/6

Ref. : TDP-26

Ce document ne fait partie d'aucune offre ou contrat. Toutes mesures, surfaces et distances sont approximatives. Le descriptif et les plans ne sont donnés qu'à titre indicatif et leur exactitude n'est pas garantie. Les photographies ne montrent que certaines parties de la propriété. L'offre est valable sauf en cas de vente, retrait de vente, changement de prix ou d'autres conditions, sans préalable.

Appartement familial très lumineux; chacune des pièces s'ouvrent sur une loggia qui offre une vue imprenable. Il se compose de:

- Hall d'entrée
- Double séjour/salle à manger
- Cuisine indépendante entièrement équipée
- 3 chambres, chacune disposant de sa propre salle de bains privative
- Toilette invités • Entrée de service • Dressing • Nombreux rangements • Loggias
- 2 larges **emplacements de parking** ainsi qu'une **cave** complètent ce bien.





CAROLI REAL ESTATE
GROUPE CAROLI

Caroli Real Estate

Tél : +377 93 25 51 22

Fax : +377 92 16 17 00

contact.carolirealestate@groupecaroli.mc

www.caroli-realestate.com



MonteCarlo-RealEstate.com

Page
3/6

Ref. : TDP-26

Ce document ne fait partie d'aucune offre ou contrat. Toutes mesures, surfaces et distances sont approximatives. Le descriptif et les plans ne sont donnés qu'à titre indicatif et leur exactitude n'est pas garantie. Les photographies ne montrent que certaines parties de la propriété. L'offre est valable sauf en cas de vente, retrait de vente, changement de prix ou d'autres conditions, sans préalable.



CAROLI REAL ESTATE
GROUPE CAROLI

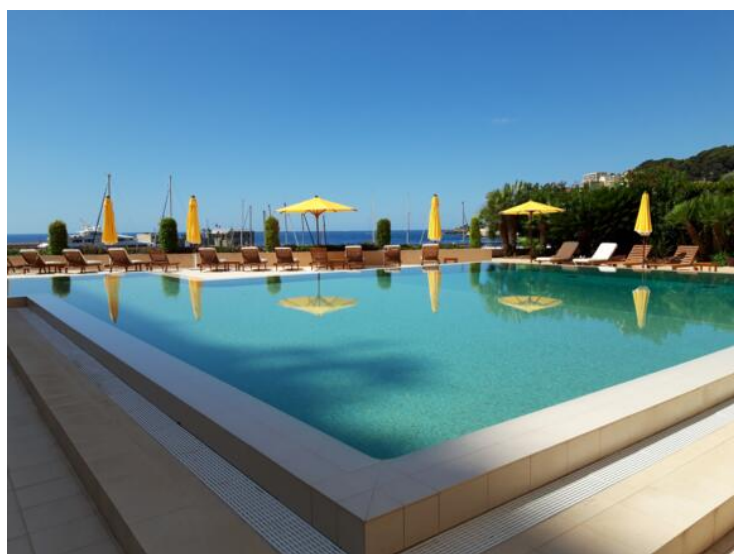
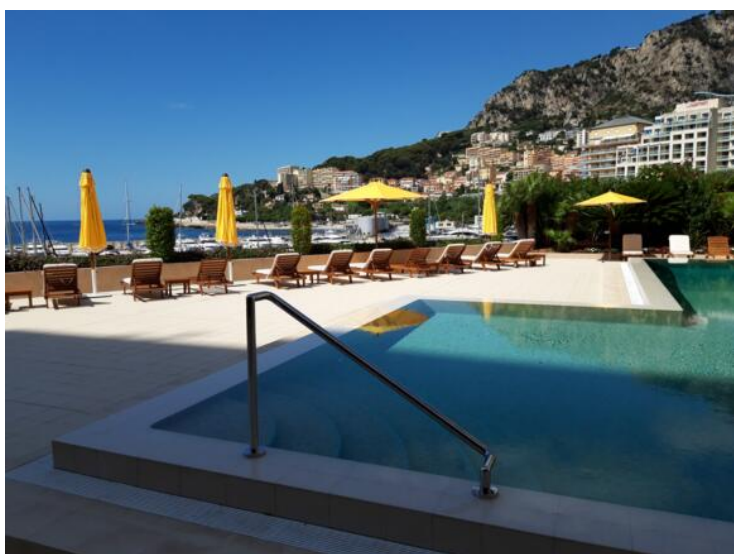
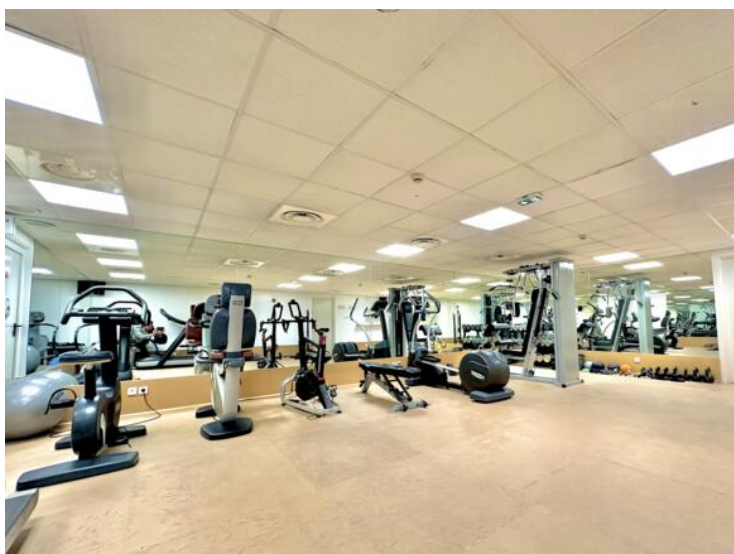
Caroli Real Estate

Tél : +377 93 25 51 22

Fax : +377 92 16 17 00

contact.carolirealestate@groupecaroli.mc

www.caroli-realestate.com



MonteCarlo-RealEstate.com

Page
4/6

Ref. : TDP-26

Ce document ne fait partie d'aucune offre ou contrat. Toutes mesures, surfaces et distances sont approximatives. Le descriptif et les plans ne sont donnés qu'à titre indicatif et leur exactitude n'est pas garantie. Les photographies ne montrent que certaines parties de la propriété. L'offre est valable sauf en cas de vente, retrait de vente, changement de prix ou d'autres conditions, sans préalable.



CAROLI REAL ESTATE
GROUPE CAROLI

Caroli Real Estate

Tél : +377 93 25 51 22

Fax : +377 92 16 17 00

contact.carolirealestate@groupecaroli.mc

www.caroli-realestate.com



MonteCarlo-RealEstate.com

Page
5/6

Ref. : TDP-26

Ce document ne fait partie d'aucune offre ou contrat. Toutes mesures, surfaces et distances sont approximatives. Le descriptif et les plans ne sont donnés qu'à titre indicatif et leur exactitude n'est pas garantie. Les photographies ne montrent que certaines parties de la propriété. L'offre est valable sauf en cas de vente, retrait de vente, changement de prix ou d'autres conditions, sans préalable.

