



Appartement d'exception - 160,75 m² - Dernier étage

Vente

4 200 000 €

Type de produit Appartement	Nb. pièces 5 pièces
Quartier Cap Martin	Ville Roquebrune-Cap-Martin
Pays France	Superficie habitable 160,75 m²
Superficie terrasse 13 m²	Chambres 3
Salles de bains 3	Box 1
Etage dernier étage	Charges annuelles 13 828 €
Etat Très bon état	Meublé Oui
Vue VUE MER	Exposition SUD
Date de libération Libre	Ref. 2570

Appartement 5 pièces d'une superficie Carrez de 160,75 m², issu de la réunion de deux lots de copropriété, situé au dernier étage d'une résidence idéalement implantée dans un secteur résidentiel recherché, offrant un cadre de vie privilégié entre calme, accessibilité et confort.

Ce bien se distingue par ses volumes rares et sa très belle hauteur sous plafond, apportant une réelle sensation d'espace et de prestige. Il se compose d'une entrée, de dégagements, d'un vaste séjour lumineux avec cuisine ouverte, d'un dressing ainsi que de deux celliers offrant des espaces de rangement pratiques et



MonteCarlo-RealEstate.com

Page
1/6

Ref. : 2570

Ce document ne fait partie d'aucune offre ou contrat. Toutes mesures, surfaces et distances sont approximatives. Le descriptif et les plans ne sont donnés qu'à titre indicatif et leur exactitude n'est pas garantie. Les photographies ne montrent que certaines parties de la propriété. L'offre est valable sauf en cas de vente, retrait de vente, changement de prix ou d'autres conditions, sans préalable.

fonctionnels.

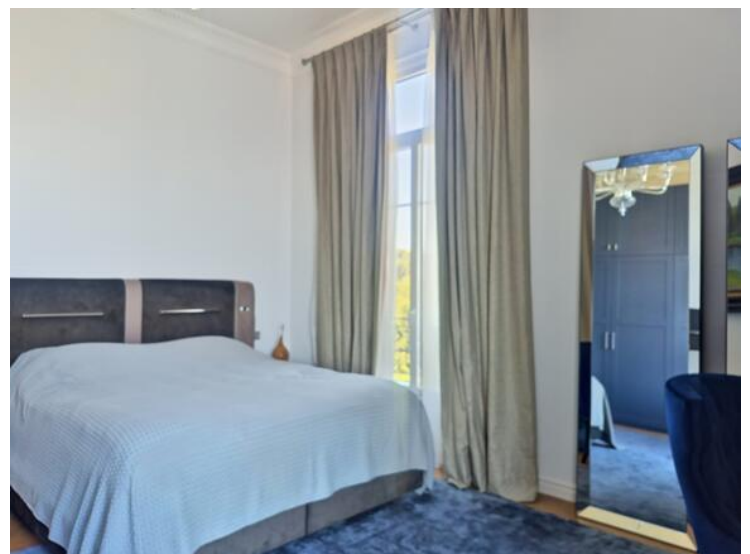
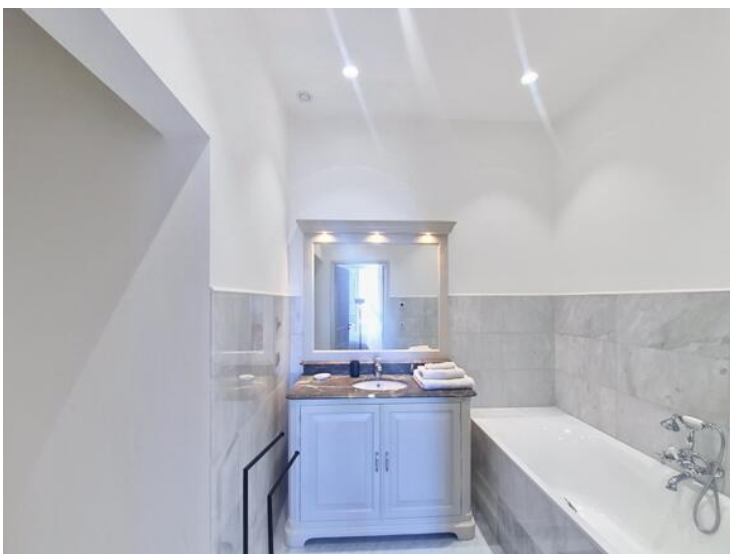
La partie nuit comprend trois chambres, dont deux suites avec leur salle de bain complète privative, permettant confort et intimité. L'agencement offre une organisation fluide et agréable, idéale pour une vie familiale ou de réception.

Trois balcons viennent prolonger les espaces de vie et offrent de belles ouvertures sur l'extérieur, permettant de profiter pleinement de la luminosité et de l'environnement.

La localisation renforce encore l'attrait du bien : secteur résidentiel prisé, proche des commodités, des axes principaux et des points d'intérêt, tout en conservant une atmosphère calme et qualitative. Le dernier étage garantit une tranquillité optimale et une belle qualité de vie au quotidien.

Un garage situé en face de la résidence complète ce bien rare sur le secteur.









Certificat de superficie n° 19/09/SCP/0069



