



CAROLI REAL ESTATE  
GROUPE CAROLI

Caroli Real Estate

2 Rue de la Lùjerneteta  
98000 Monaco

Tél : +377 93 25 51 22  
contact.carolirealestate@groupecaroli.mc  
www.caroli-realestate.com



## Exceptionnel 7 pièces avec piscine privée et vue mer panoramique - LE MEMMO CENTER

Location

70 000 € / mois

+ Charges : 9.100 €

Type de produit <b>Appartement</b>	Nb. pièces <b>+5 pièces</b>
Immeuble <b>Memmo Center</b>	Quartier <b>Fontvieille</b>
Superficie habitable <b>366 m<sup>2</sup></b>	Superficie terrasse <b>336 m<sup>2</sup></b>
Superficie totale <b>702 m<sup>2</sup></b>	Chambres <b>5</b>
Salles de bains <b>5</b>	Parkings <b>4</b>
Cave <b>1</b>	Etage <b>9</b>
Charges <b>9 100 €</b>	Etat <b>Prestations luxueuses</b>
Vue <b>Mer</b>	Exposition <b>Sud</b>
Date de libération <b>01/08/2026</b>	Ref. <b>MMCT090</b>

Au sein de la prestigieuse résidence Memmo Center, bénéficiant d'un service de réception 7j/7 et 24h/24, d'une salle de fitness et de prestations haut de gamme, ce bien d'exception offre un cadre de vie unique à Monaco.



MonteCarlo-RealEstate.com

Page  
1/5

Ref. : MMCT090

Ce document ne fait partie d'aucune offre ou contrat. Toutes mesures, surfaces et distances sont approximatives. Le descriptif et les plans ne sont donnés qu'à titre indicatif et leur exactitude n'est pas garantie. Les photographies ne montrent que certaines parties de la propriété. L'offre est valable sauf en cas de vente, retrait de vente, changement de prix ou d'autres conditions, sans préalable.

Situé en étage élevé, cet appartement traversant développe une surface habitable de 366 m<sup>2</sup>, prolongée par de somptueux espaces extérieurs totalisant plus de 330 m<sup>2</sup>, dont une magnifique terrasse avec piscine privée, offrant une vue mer imprenable sur le Port de Cap d'Ail.

Baigné de lumière grâce à sa double exposition Sud / Nord, ce bien rare se compose de :

- Une élégante entrée
- Un vaste séjour ouvrant sur la terrasse et la piscine
- Une salle à manger
- Une cuisine indépendante entièrement équipée
- Un office
- 5 chambres
- 5 salles de bains et salles de douches
- 3 dressings / nombreux rangements
- Un WC invités

Accès privatif sur le palier, garantissant intimité et sécurité absolue.

4 emplacements de parking (dont 2 doubles en longueur) ainsi qu'une cave complètent ce bien.

Disponible à partir du 1er août 2026





CAROLI REAL ESTATE  
GROUPE CAROLI

Caroli Real Estate

Tél : +377 93 25 51 22

contact.carolirealestate@groupecaroli.mc

www.caroli-realestate.com



[MonteCarlo-RealEstate.com](https://www.MonteCarlo-RealEstate.com)

Page  
3/5

Ref. : MMCT090

Ce document ne fait partie d'aucune offre ou contrat. Toutes mesures, surfaces et distances sont approximatives. Le descriptif et les plans ne sont donnés qu'à titre indicatif et leur exactitude n'est pas garantie. Les photographies ne montrent que certaines parties de la propriété. L'offre est valable sauf en cas de vente, retrait de vente, changement de prix ou d'autres conditions, sans préalable.



CAROLI REAL ESTATE  
GROUPE CAROLI

Caroli Real Estate

Tél : +377 93 25 51 22  
contact.carolirealestate@groupecaroli.mc  
www.caroli-realestate.com



MonteCarlo-RealEstate.com

Page  
4/5

Ref. : MMCT090

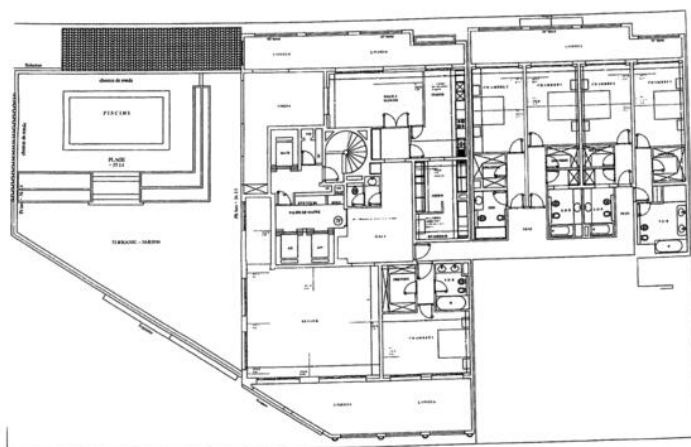
Ce document ne fait partie d'aucune offre ou contrat. Toutes mesures, surfaces et distances sont approximatives. Le descriptif et les plans ne sont donnés qu'à titre indicatif et leur exactitude n'est pas garantie. Les photographies ne montrent que certaines parties de la propriété. L'offre est valable sauf en cas de vente, retrait de vente, changement de prix ou d'autres conditions, sans préalable.



CAROLI REAL ESTATE  
GROUPE CAROLI

Caroli Real Estate

Tél : +377 93 25 51 22  
contact.carolirealestate@groupecaroli.mc  
www.caroli-realestate.com



MonteCarlo-RealEstate.com

Page  
5/5

Ref. : MMCT090

Ce document ne fait partie d'aucune offre ou contrat. Toutes mesures, surfaces et distances sont approximatives. Le descriptif et les plans ne sont donnés qu'à titre indicatif et leur exactitude n'est pas garantie. Les photographies ne montrent que certaines parties de la propriété. L'offre est valable sauf en cas de vente, retrait de vente, changement de prix ou d'autres conditions, sans préalable.